

APPROCHE A VUE

Visual approach

Transport public à la demande
Common carriage on request

CHARTRES

Centre hospitalier/Hospital

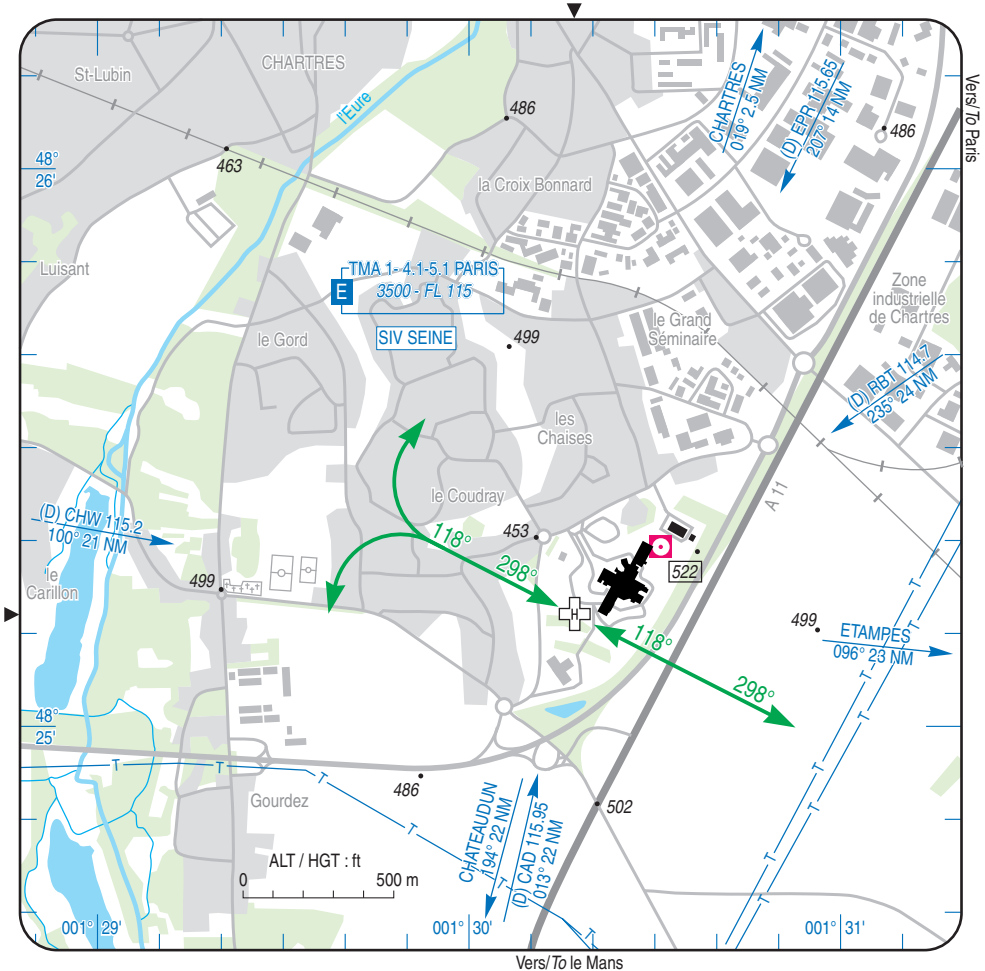
AD 3 LFWB APP 01

24 MAR 22

	ALT : 488 (18 hPa)	Non WGS-84
	LAT : 48 25 12 N	VAR : 1° W (10)
	LONG : 001 30 17 E	

A/A : 119.200

EN SURFACE / ABOVE GROUND



CONSIGNES PARTICULIERES / SPECIAL INSTRUCTIONS :

Hélistation réservée aux EVASAN / Helipad reserved for MEDEVAC.

Contact A/A obligatoire / mandatory

Utilisation de nuit / Night use : oui/yes

Utilisation en IFR / IFR use : non/no

CHARTRES

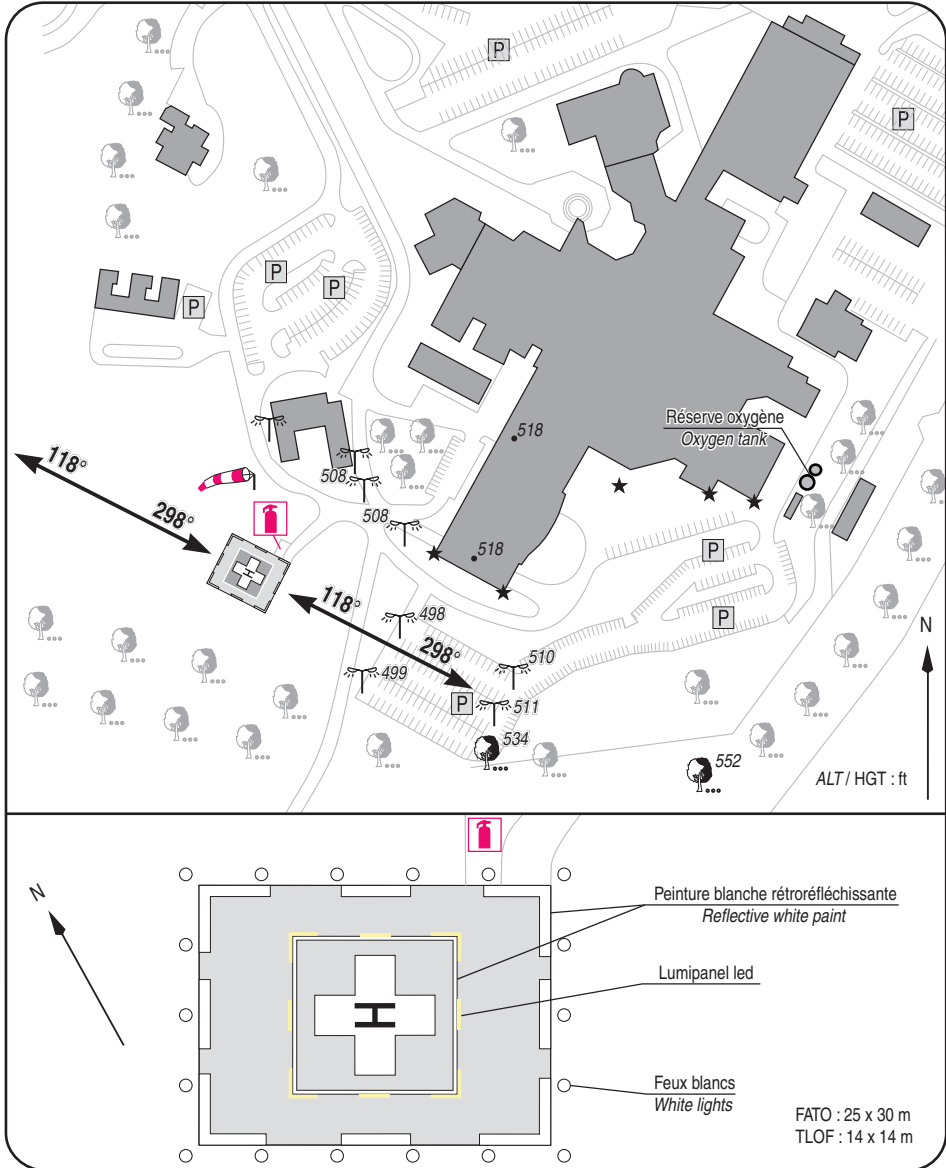
Centre hospitalier/Hospital

AD 3 LFWB ATT 01

ATTERRISSAGE A VUE

Visual landing

11 AUG 22



1 - **Exploitant / Operator** : Centre Hospitalier de Chartres Hôtel Dieu Louis Pasteur :

☎ 02 37 28 28 66 - FAX : 02 37 30 32 75

2 - **CAA** : Délégation Pays-de-la-Loire (voir/see GEN VAC)

3 - **AVT** : NIL

4 - **RFFS** : 50 kg de poudre / 50 kg of powder.

5 - **Police - Douanes / Police - Customs** : NIL

6 - **Hangars disponibles / Available hangars** : NIL

7 - **Réparations / Repairs facility** : NIL

8 - **Type de surface / Surface** : enrobé béton / bituminous concrete

9 - **Force portante / Strength** : 4.2 t.