

TRANSIT VFR

VFR transit

Usage restreint
Restricted use

VILLACOUBLAY VELIZY

Aérodrome/Aerodrome

AD 3 LFPV 01T

19 MAY 2022

| | | |
|---|--|-------------------------------|
|  | ALT AD : 585 (21 hPa) LAT : 48 46 27 N LONG : 002 11 29 E | LFPV VAR : 1°E (20) |
|---|--|-------------------------------|

APP : VILLA Approche / Approach 119.425 - 123.750 - 142.450 - 312.175 - 362.300

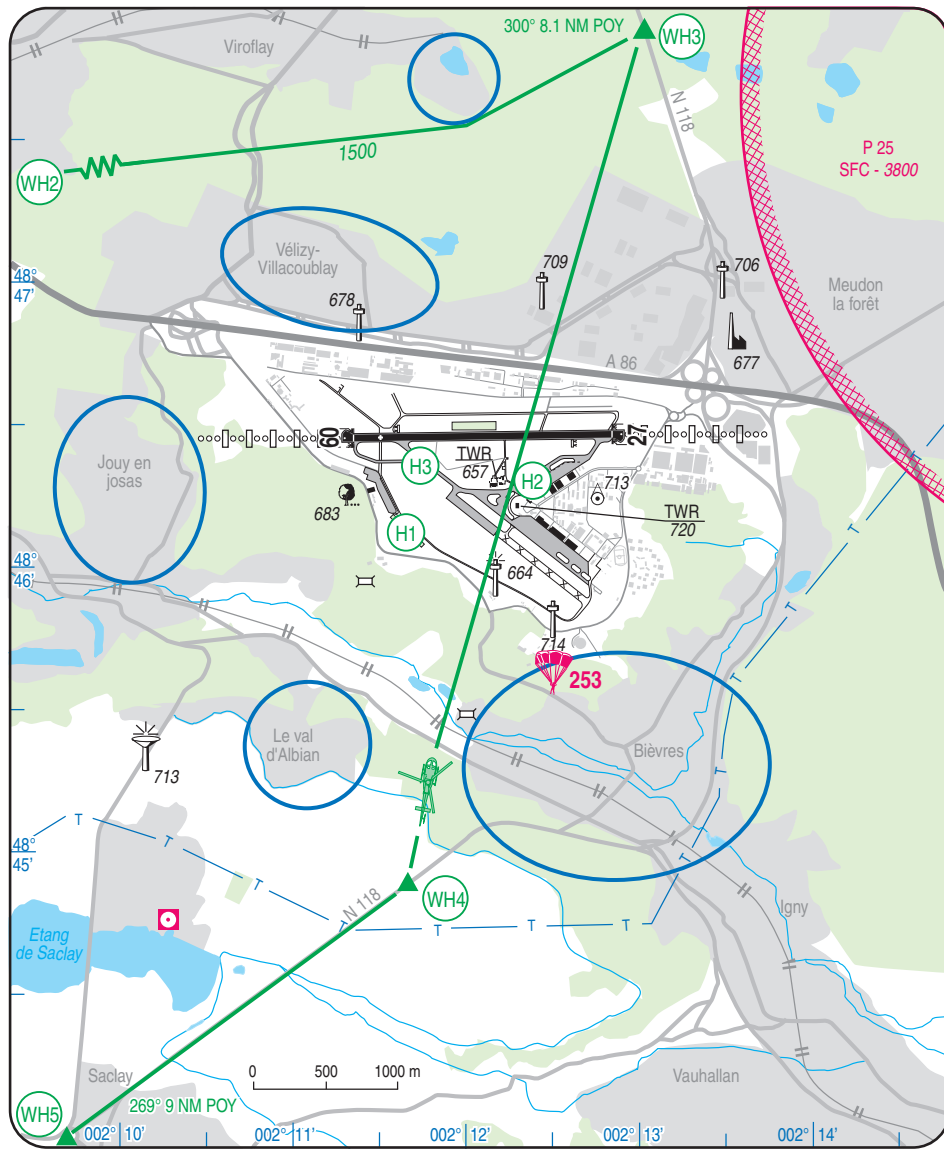
TWR : 121.750 - 128.950 - 257.800 - 343.175

MOULINEAUX TWR : 118.500 - ORLY TWR : 118.700

Fréquence de transit HEL / HEL transit frequency : 128.950

ILS RWY 09 - VVE 111.35

ILS RWY 27 - VVO 110.75





VILLACOUBLAY VELIZY

Consignes particulières / Special instructions

Conditions d'utilisation de l'AD

Survol de l'AD interdit H24 au-dessous de 1000 ft ASFC

← A la fermeture de Villacoublay, annoncée par RAI, WH3-WH4-WH5 inutilisable et espace géré par ORLY APP. Transit WH1-WH3 par MOULINEAUX TWR ou ORLY TWR si LFPI fermé

AD interdit le premier jeudi de chaque mois de 0600 à 0800 (ETE : - 1 HR) pour maintenance plateforme

Procédures et consignes particulières

Itinéraires VFR OBLIGATOIRES dans la CTR PARIS IAS MAX 200 kt

Itinéraires HEL, dans CTR PARIS, voir carte au 1/100 000

Les procédures moindres bruits doivent être respectées impérativement par tous les HEL au départ et à l'arrivée de la plateforme. Si ces trajectoires ne peuvent être respectées pour des raisons de sécurité ou pour des missions prioritaires, le pilote l'annonce à la radio

AD operating conditions

Overflight of AD prohibited H24 below 1000 ft ASFC

At Villacoublay closing, announced on RAI, WH3-WH4-WH5 unusable and airspace managed by ORLY APP. Transit WH1-WH3 by MOULINEAUX TWR or ORLY TWR if LFPI closed

AD prohibited the first thursday of each month from 0600 to 0800 (SUM : - 1 HR) due to platform maintenance

Procedures and Special instructions

VFR routes COMPULSORY within PARIS CTR

IAS MAX 200 kt

HEL routes, within CTR PARIS, see chart 1/100 000

The noise abatement procedure must be observed by all HEL departing and arriving at the platform

If these flight pathes can not be met for safety reasons or for priority missions, the pilot must notify on radio

Points de compte rendu HEL / HEL Reporting points

| Points | Coordonnées / Coordinates | Nom / Name |
|--------|---------------------------|--|
| IH2 | 48°49'42"N - 002°13'37"E | Pont de Sèvres / Sevres bridge |
| WH1 | 48°47'31"N - 002°05'50"E | Travers gare de triage (RN286) / Abeam marshalling yard (RN286) (Versailles marchandises / Versailles depot) |
| WH2 | 48°47'08"N - 002°09'14"E | Echangeur pont Colbert A86 (Versailles Sud) / Interchange Colbert bridge A86 (Versailles South) |
| WH3 | 48°48'00"N - 002°12'57"E | Carrefour de la patte d'Oie (RN118) / Crossroads «de la patte d'Oie» (RN118) |
| WH4 | 48°44'48"N - 002°11'47"E | Station service / Petrol service station Favreuse |
| WH5 | 48°43'50"N - 002°09'48"E | Christ de Saclay |

Contact radio 1 MIN avant les points de CTL Nord (WH3) ou Sud (WH5)

Traversée de l'axe de piste 09/27 sur CLR de Villacoublay TWR

H1 réservé aux ACFT basés de l'EH et du CFAGN

H2 et H3 utilisable de nuit sous JVN

Transfert entre H1 et H2 sur autorisation de TWR

VFR Spécial

HEL : VIS : 800 m Plafond : 600 ft

Consignes particulières de radiocommunication

Pannes de radiocommunication

HEL légers : LDG H1

HEL lourds : LDG RWY

Radio contact 1 MIN before CTL points North (WH3) or South (WH5)

Crossing RWY 09/27 axis with CLR from Villacoublay TWR

H1 reserved to EH and CFAGN based ACFT

H2 and H3 available by night with NVG

Air-taxying between H1 and H2 with TWR authorization

Special VFR

HEL : VIS : 800 m Ceiling : 600 ft

Radiocommunication special instructions

Radiocommunication failure

Light HEL : LDG H1

Heavy HEL : LDG RWY



VILLACOUBLAY VELIZY

Informations diverses / Miscellaneous

Horaires sauf indication contraire / *Timetables unless otherwise specified*
 UTC HIV ; HOR ETE : -1HR / UTC WIN ; SKED SUM : -1HR

- 1 - **Situation / Location** : 5 km SE Versailles - 1,5 Km S Vélizy (78 - Yvelines)
- 2 - **ATS** : LUN-JEU / MON-THU : 0700-1600
 VEN / FRI : 0700-1400
 Hors HOR : AD à usage restreint, PPR obligatoire / *Out of HOR : Restricted use AD, PPR mandatory*
- 3 - **VFR de nuit / Night VFR** : Agréé uniquement pour ACFT basés / *Approved only for home based ACFT*
- 4 - **Exploitant d'aérodrome / AD operator** : Ministère des Armées (FAF)
 BA 107 - 78129 - Vélizy Villacoublay Air
 ☎ 01 45 07 36 33 - TEL MIL 811 107 7633 (DV)
- 5 - **AVA** : NIL
- 6 - **BRIA** : LE BOURGET (voir / see GEN)
- 7 - **Préparation du vol / Flight preparation** : OPS : HOR ATS. ☎ 01 45 07 32 73
 BIVC : H24 Cinq-Mars-La-Pile ☎ 02 45 34 14 22 - 862 927 1422
- 8 - **MET** : VFR : voir / see GEN VAC IFR : voir / see AIP GEN 3.5
 HOR H24 ☎ 01 45 07 32 41 - TEL MIL 811 107 7241
- 9 - **Douanes / Customs** : à la discrétion des services concernés / *with discretion*
- 10 - **AVT** : Carburants : F34
 Lubrifiants / Oil : O135 - O138 - O50 - O156
 Autres / Others : H515
 HOR ATS
- 11 - **ESIS (RFFS)** : CAT OACI : 6 - OTAN : 6
- 12 - **Péril animalier / Wildlife strike hazard** : HOR ATS de jour / *day hours ATS HOR*
- 13 - **Hangars pour aéronefs de passage / Transient aircraft hangar** : NIL
- 14 - **Réparations / Repairs** :
- 15 - **ACB** : NIL
- 16 - **Transports / Transport** : Bus de ville / *Town buses. Taxis O/R*
- 17 - **Hôtel, Restaurants / Hotels, Restaurants** : Militaires uniquement / *Military only* :
 Sur AD : Chambres et Mess / *On AD : Bedrooms and Canteen*