

APPROCHE A VUE

Visual approach

Transport public à la demande
Common carriage on request

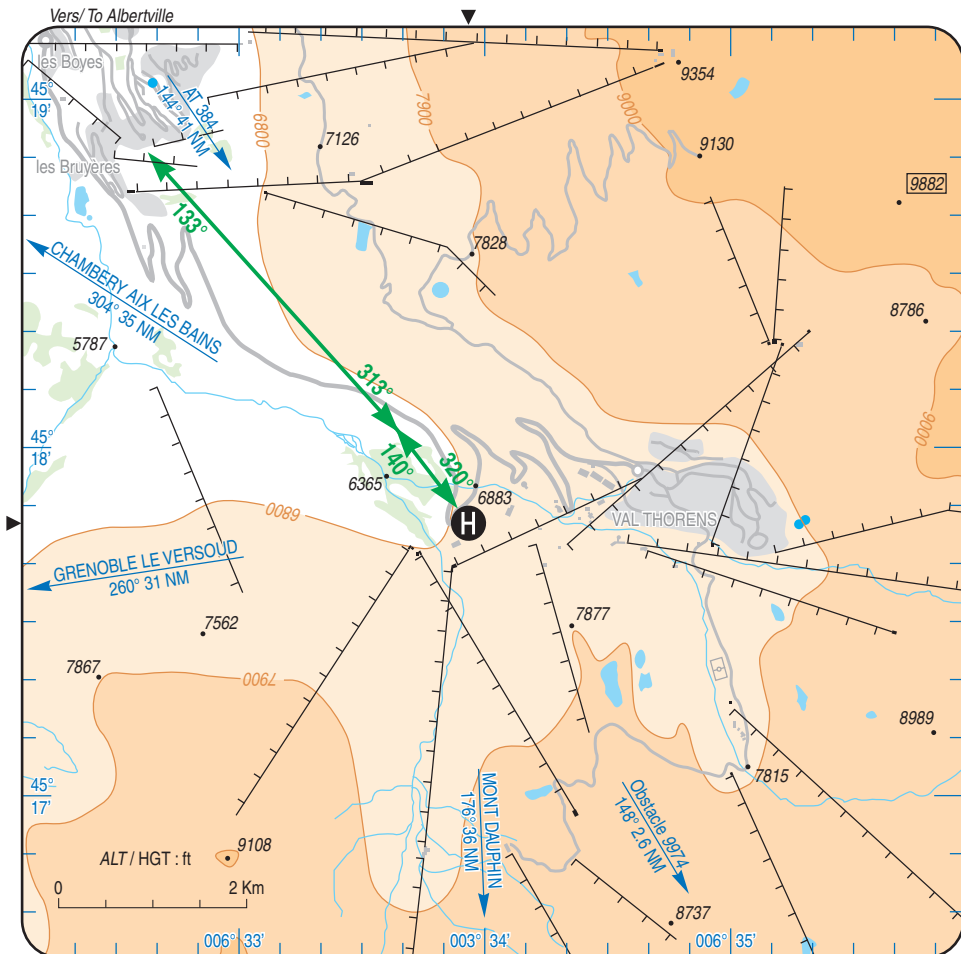
VAL THORENS
Hélistation / Helistop
AD 3 APP 01

20 JUL 17

	ALT : 6907 (247 hPa)	VAR : 2°E (15)
	LAT : 45 17 47 N	
	LONG : 006 33 56 E	

COM : NIL

EN SURFACE / ABOVE GROUND
ZONE HOSTILE HABITEE / INHABITED HOSTILE AREA
SOUS CATEGORIE HB / HB SUBCATEGORY



CONSIGNES PARTICULIERES / SPECIAL INSTRUCTIONS :

Utilisation de nuit / Night use : non/no

Utilisation en IFR / IFR use : non/no

HEL de référence / Reference HEL : EC AS 365 N3

Classe de performances / Performances class : 1

VAL THORENS

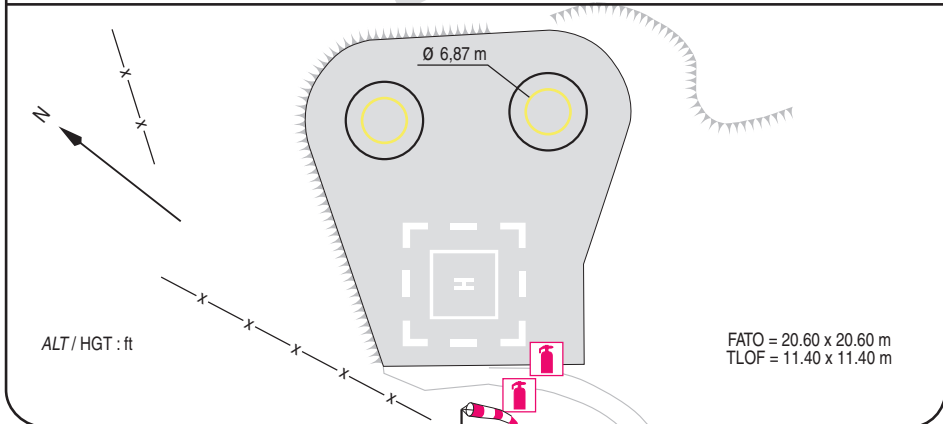
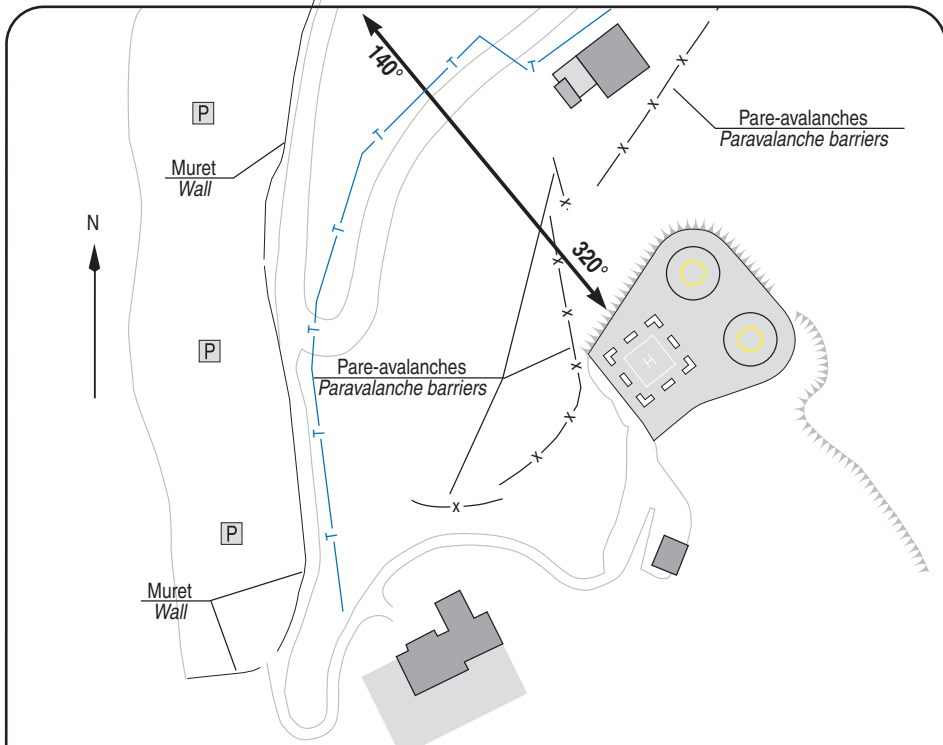
Hélistation/Helistop

AD 3 ATT 01

ATTERRISSAGE A VUE

Visual landing

20 JUL 17



1 - Exploitant / Operator :

VALTHOPARC

Parking Plein Sud - P0 - 73440 VAL THORENS

☎ : 04 79 00 02 49

Fax : 04 79 00 04 94

2 - CAA : DSAC-CE (Voir / See GEN)

3 - AVT : NIL

4 - RFFS : Extincteurs poudre / Powder fire extinguishers 2 x 50 kg

5 - Police - Douanes / Police - Customs : NIL

6 - Hangars disponibles / Hangar available : NIL

7 - Réparations / Repairs facility : NIL

8 - Type de surface / Surface : Enrobé / bituminous

9 - Force portante / Strength : 4.3 t