

APPROCHE A VUE

Visual approach


Transport public à la demande
Common carriage on request

SAVOIE HELICOPTERES

Helistation/Helistop

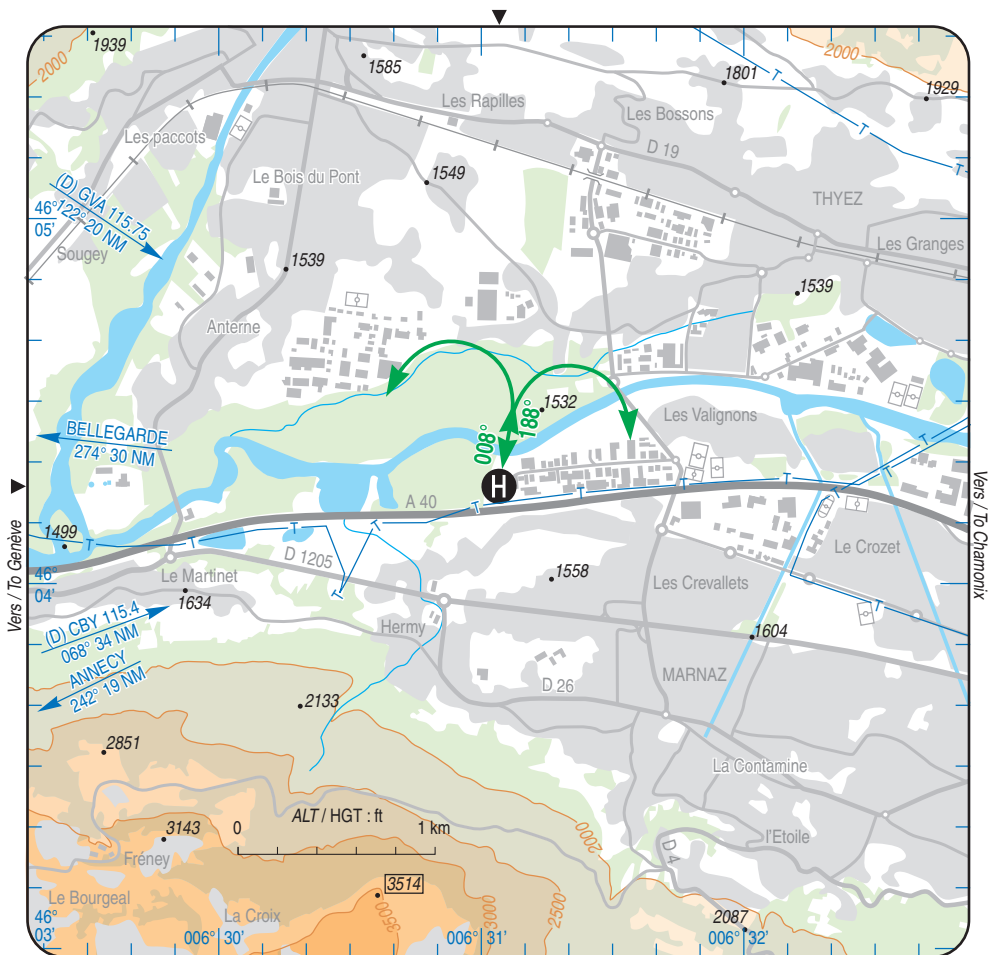
AD 3 APP 01

09 SEP 21

| | | |
|---|--|-------------------------------|
|  | ALT : 1535 (55 hPa) LAT : 46 04 16 N LONG : 006 31 04 E | Non WGS-84 VAR : 2° E (20) |
|---|--|-------------------------------|

COM : 130.000 (Fréquence Montagne)

EN SURFACE / ABOVE GROUND



CONSIGNES PARTICULIERES / SPECIAL INSTRUCTIONS :

Pour tout mouvement sur l'hélistation, contacter préalablement Savoie Hélicoptères. / For any movement on the helistop, first contact Savoie Hélicoptères.

Les arrivées et les départs se font de préférence par le secteur ouest. / ARR and DEP will be performed preferably via west sector.

Utilisation de nuit /Night use : oui/yes

Utilisation en IFR /IFR use : non/no

SAVOIE HELICOPTERES

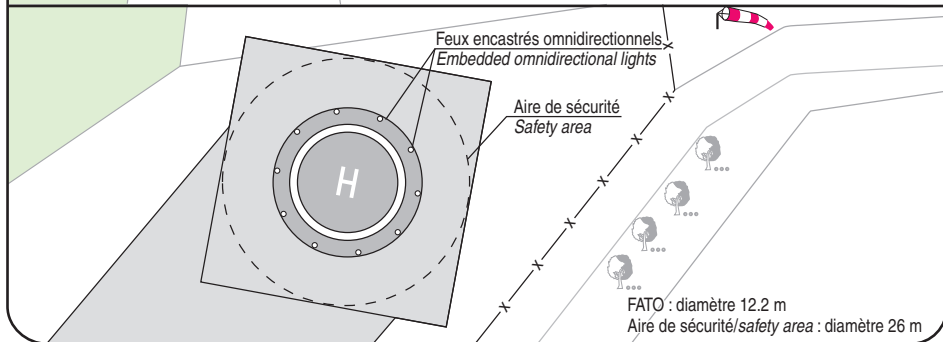
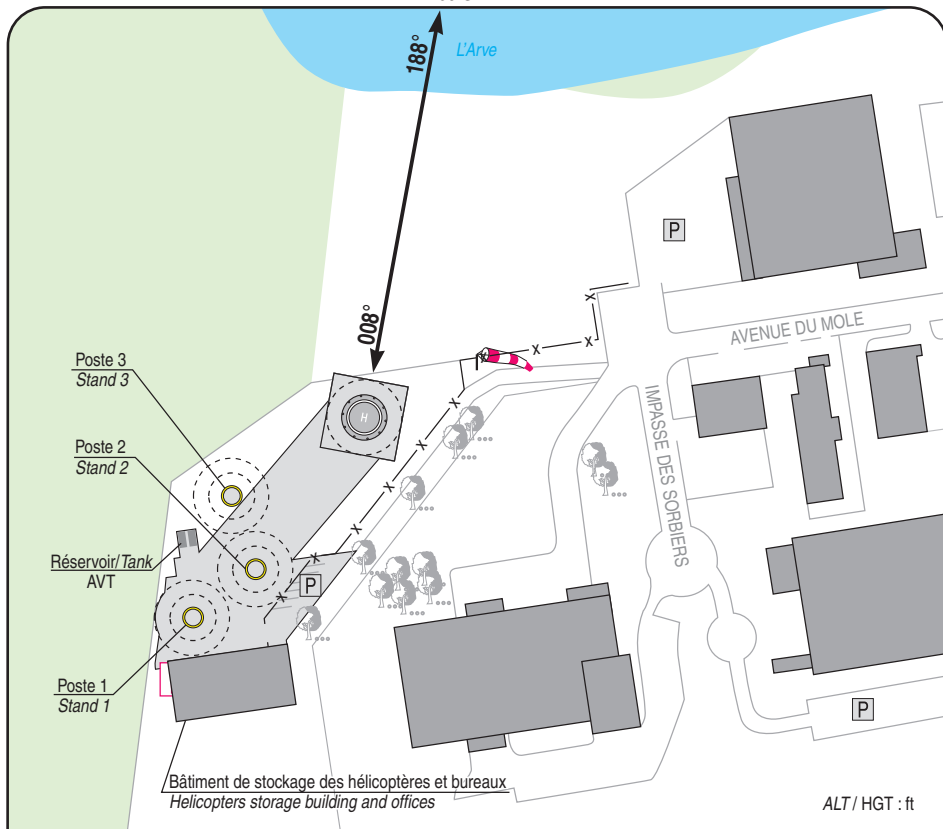
Hélistation/*Helistop*

AD 3 ATT 01

ATTERRISSAGE A VUE

Visual landing

09 SEP 21



1 - Exploitant / Operator :

Savoie Hélicoptères ☎ 04 50 47 25 30 - 06 73 24 10 34

2 - CAA: SNA Centre-Est (Voir / See GEN)

3 - AVT : NIL

4 - RFFS : 1 extincteur poudre / fire extinguisher 50 kg

5 - Police - Douanes / Police - Customs : NIL

6 - Hangars disponibles / Available hangars : NIL

7 - Réparations / Repairs facility : NIL

8 - Type de surface / Surface : enrobé / asphalt

9 - Force portante / Strength : 1.5 t/m²