

# APPROCHE A VUE

Visual approach

Transport public à la demande  
Common carriage on request

# VILLEFRANCHE

Hôpital Nord-Ouest/Hospital  
AD 3 APP 01

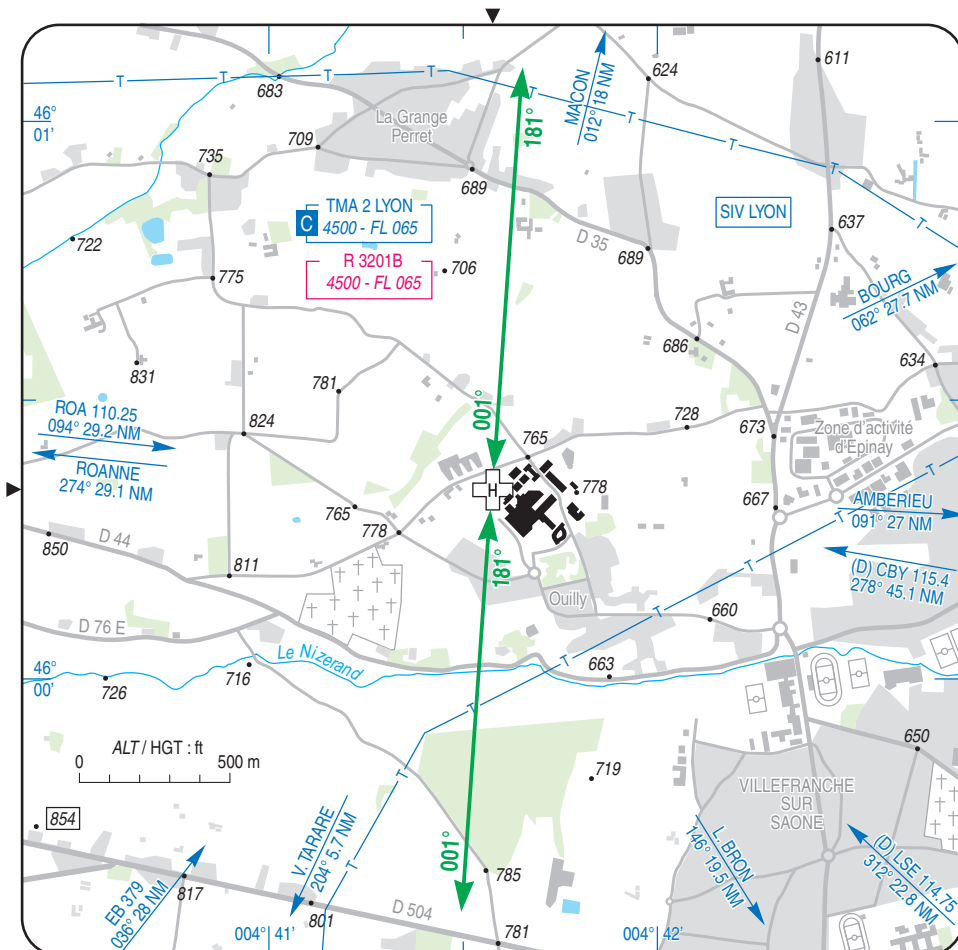
16 JUN 22

	<b>ALT : 765 (28 hPa)</b> LAT : 46 00 20 N LONG : 004 41 35 E	VAR : 2° E (20)
---	---	-----------------

FIS : LYON Information 135.200

EN SURFACE / ABOVE GROUND

COM : RHESUS 9 - 85.500 MHz



## CONSIGNES PARTICULIERES / SPECIAL INSTRUCTIONS :

Contact préalable : PC Sécurité 04 74 09 26 45 ou 85.500 MHz

(indicatif : RHESUS 9) / Previous contact: Safety headquarter 04 74 09 26 45 or 85.500 MHz (call-sign: RHESUS 9)

Utilisation de nuit /Night use : oui/yes

Utilisation en IFR /IFR use : non/no

Pente des surfaces de protection dans les trouées / Funnels surfaces slope : 4.5 %.

# VILLEFRANCHE

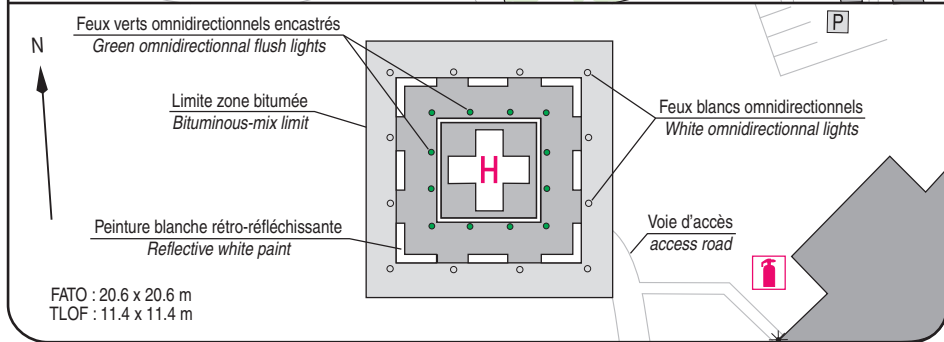
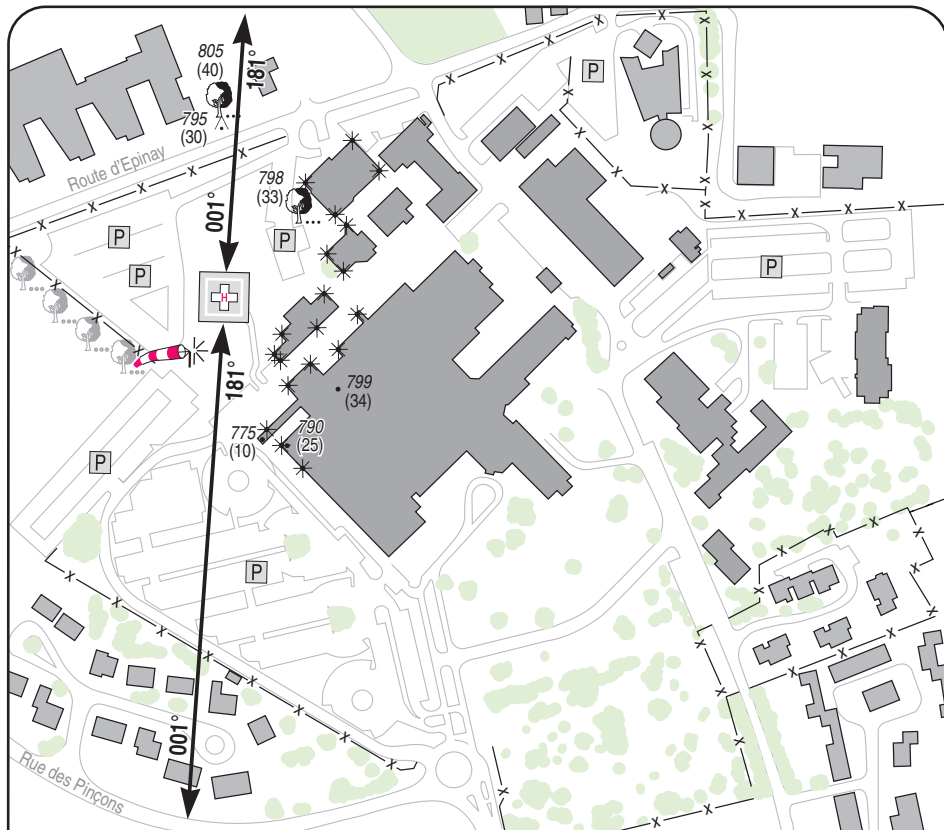
Hôpital Nord-Ouest / Hospital

AD 3 ATT 01

# ATTERRISSAGE A VUE

Visual landing

12 AUG 21



## 1 - Exploitant / Administrator :

Hôpital Nord-Ouest ☎ 04 74 09 26 45

2 - CAA : DSAC Centre-Est (Voir / See GEN)

3 - AVT : NIL

4 - RFFS : extincteur CO<sub>2</sub> / CO<sub>2</sub> fire extinguisher (1 x 9 kg)  
extincteur poudre / powder fire extinguisher (1 x 50 kg)

5 - Police - Douanes / Police - Customs : NIL

6 - Hangars disponibles / Hangar available : NIL

7 - Réparations / Repairs facility : NIL

8 - Type de surface / Surface : enrobé bitumineux  
bituminous-mix

9 - Force portante / Strength : 6.5 t