

APPROCHE A VUE

Visual approach


Transport public à la demande
Common carriage on request

VANNES

Centre hospitalier/Hospital

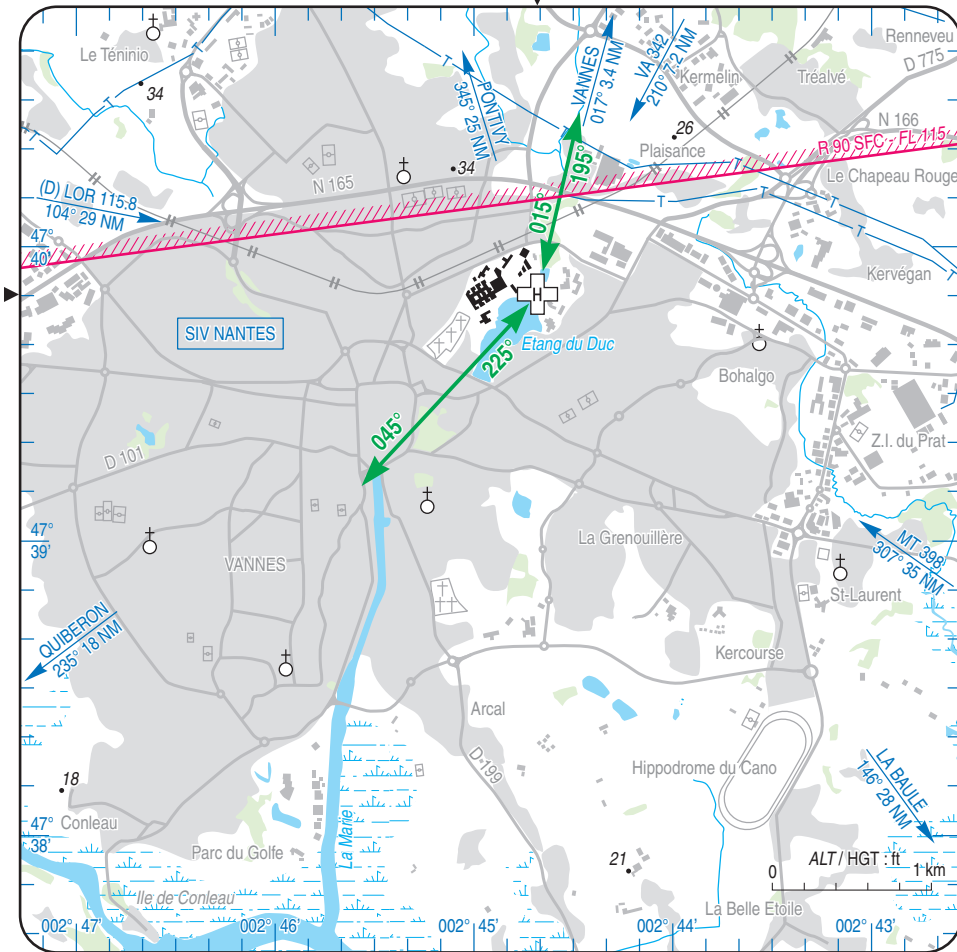
AD 3 APP 01

11 DEC 14

	ALT : 39 (2 hPa)	Non WGS-84
	LAT : 47 39 50 N	VAR : 2°W (10)
	LONG : 002 44 41 W	

FIS : NANTES Information 122.8
COM : NIL

EN SURFACE / ABOVE GROUND
ZONE HOSTILE HABITEE / INHABITED HOSTILE AREA
SOUS CATEGORIE HB / HB SUBCATEGORY



CONSIGNES PARTICULIERES / SPECIAL INSTRUCTIONS :

Utilisation de nuit / Night use : oui/yes

Utilisation en IFR / IFR use : non/no

HEL de référence / Reference HEL : AS 365 N

Classe de performances / Performances class : 1

VANNES

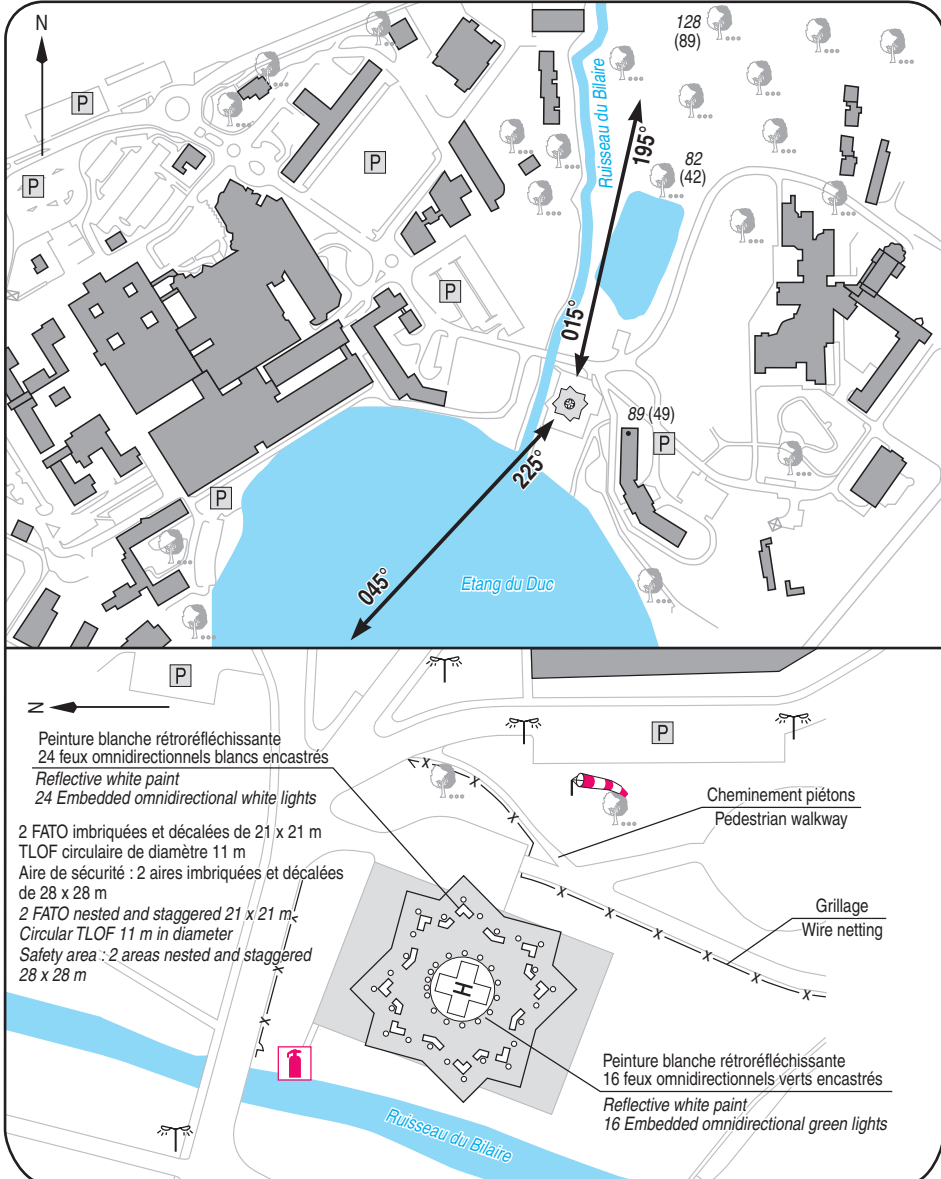
Centre hospitalier/Hospital

AD 3 ATT 01

ATTERRISSAGE A VUE

Visual landing

24 MAY 18



1 - Exploitant / Operator :

Centre Hospitalier Bretagne Atlantique CHBA ☎ 02 97 01 41 41

2 - CAA : DSAC-O (voir/see GEN)

3 - AVT : NIL

4 - RFFS : 1 extincteur : 50 kg poudre
1 extinguisher : 50 kg powder

5 - Police - Douanes / Police - Customs : NIL

6 - Hangars disponibles / Available hangars : NIL

7 - Réparations / Repairs facility : NIL

8 - Type de surface / Surface : Bitume / Asphalt

9 - Force portante / Strength : 10 t