

# APPROCHE A VUE

Visual approach

Transport public à la demande  
Common carriage on request

**VALENCE**  
Centre hospitalier/Hospital  
AD 3 APP 01

25 MAR 21

	<b>ALT : 486 (18 hPa)</b>	VAR : 2°E (20)
	LAT : 44 54 52 N LONG : 004 54 15 E	

FIS : LYON Information 135.200

APP : LYON Approche / Approach : 136.075 - 133.150 (au-dessus de/above 1000 ft ASFC)

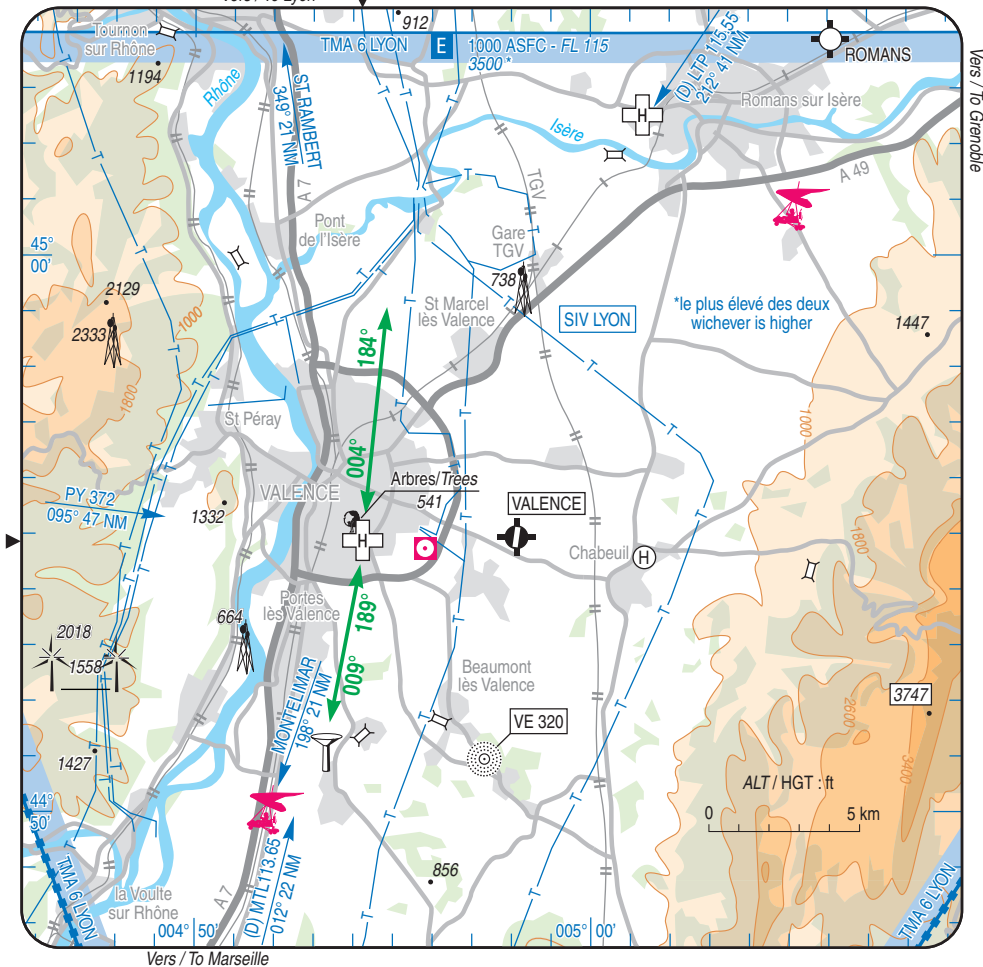
AFIS : 120.100

Absence ATS : A/A (120.100) FR seulement/only.

SAMU 26 : 122.980

Vers / To Lyon

EN SURFACE / ABOVE GROUND



**CONSIGNES PARTICULIERES / SPECIAL INSTRUCTIONS :**

PPR SAMU sur / on 122.975 MHz ou / or ☎ 04 75 82 31 00.

Contact obligatoire 5 min avant poser (SAMU 26), pour mise en place service de sécurité.

Compulsory radio-contact 5 min before landing (SAMU 26) for safety service installation.

Utilisation de nuit / Night use : oui / yes

Utilisation en IFR / IFR use : non / no

# VALENCE

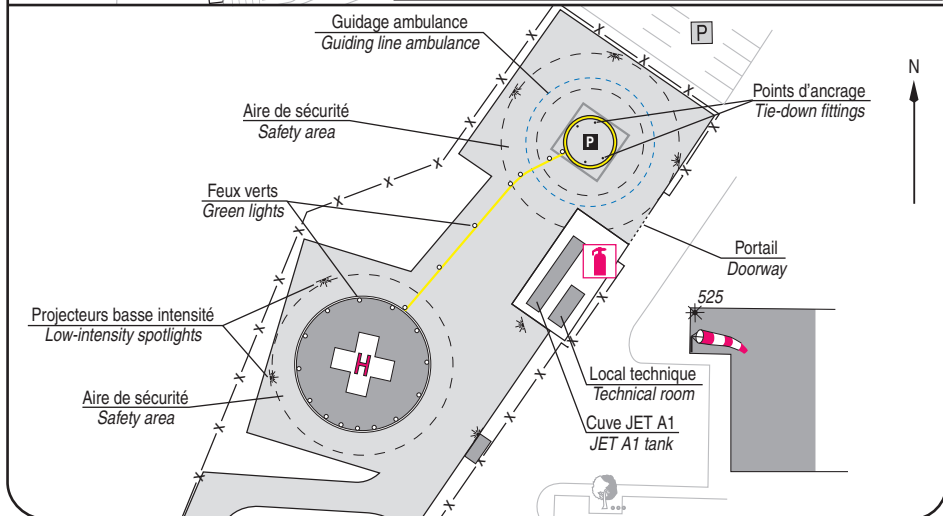
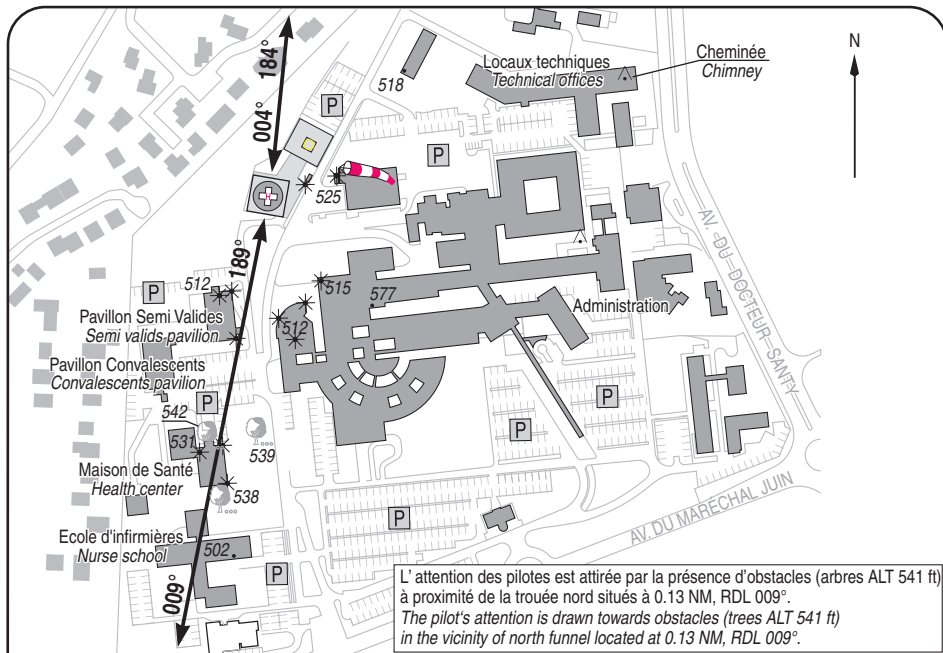
Centre hospitalier/Hospital

AD 3 ATT 01

# ATTERRISSAGE A VUE

Visual landing

25 MAR 21



1 - Exploitant / Operator : Centre hospitalier de VALENCE

☎ : 04 75 75 75 75

2 - CAA : DSAC Centre-Est (voir/see GEN)

3 - AVT : NIL

4 - RFFS : 1 extincteur / fire extinguisher 50 kg de poudre/powder

1 extincteur / fire extinguisher CO2 2 kg

1 extincteur / fire extinguisher poudre / powder ABC 9 kg (dans la cuve / in the tank)

5 - Police - Douane / Police - Customs : NIL

6 - Hangars disponibles / Available hangars : NIL

7 - Réparations / Repairs facility : NIL

8 - Type de surface / Surface : Enrobé/bituminous

9 - Force portante / Strength : 4 t