

APPROCHE A VUE

Visual approach

Transport public à la demande
Common carriage on request

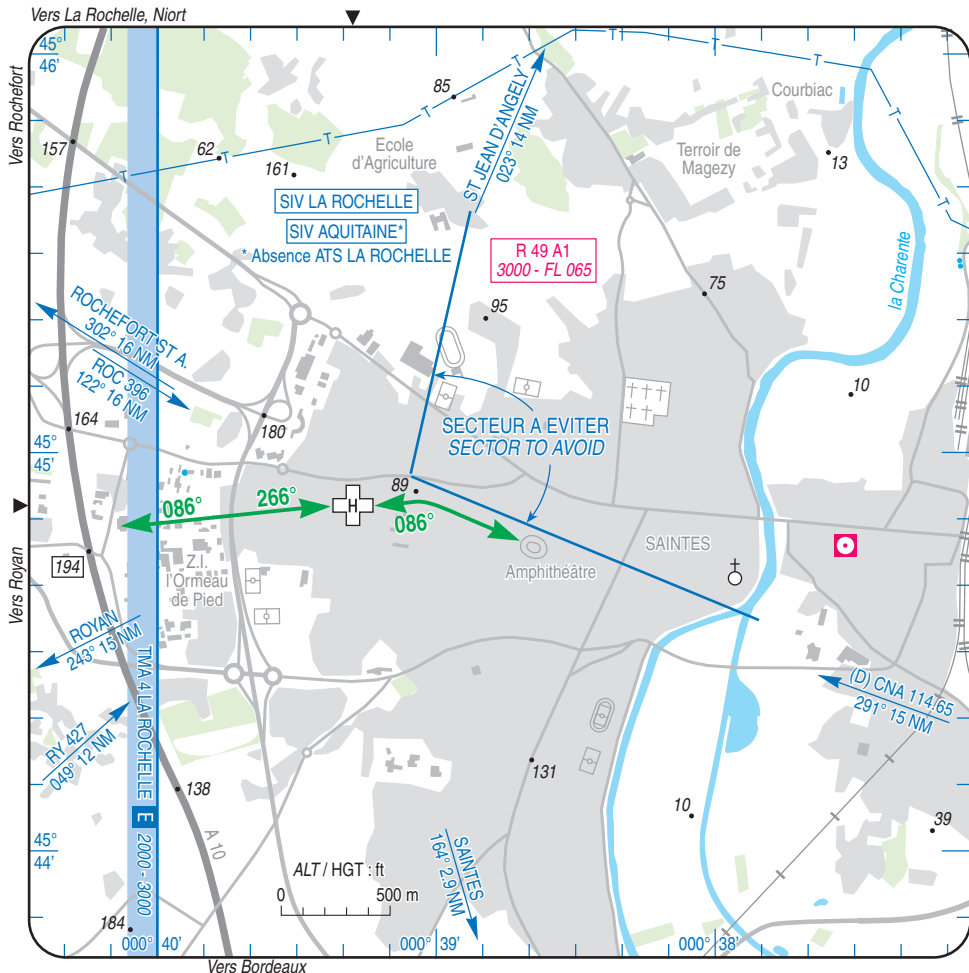
SAINTES
Centre hospitalier/Hospital
AD 3 APP 01

21 JUN 18

	ALT : 128 (5 hPa)	VAR : 1°W (15)
	LAT : 45 44 52 N	
	LONG : 000 39 18 W	

COM : NIL
A/A : 122.4

EN TERRASSE / TERRACED
ZONE HOSTILE HABITEE / INHABITED HOSTILE AREA
SOUS CATEGORIE HB / HB SUBCATEGORY



CONSIGNES PARTICULIERES / SPECIAL INSTRUCTIONS :

Utilisation par un seul hélicoptère à la fois / Use by one helicopter at a time. Pente / Slope : 4.5 %

Survol parkings proches interdits / Overflight of nearby parking prohibited.

Respecter la zone R 49 A1 / Respect the area R 49 A1.

Utilisation de nuit / Night use : oui/yes

Utilisation en IFR / IFR use : non/no

HEL de référence / Reference HEL : non défini / not defined.

Classe de performances / Performances class : non définie / not defined.

SAINTES

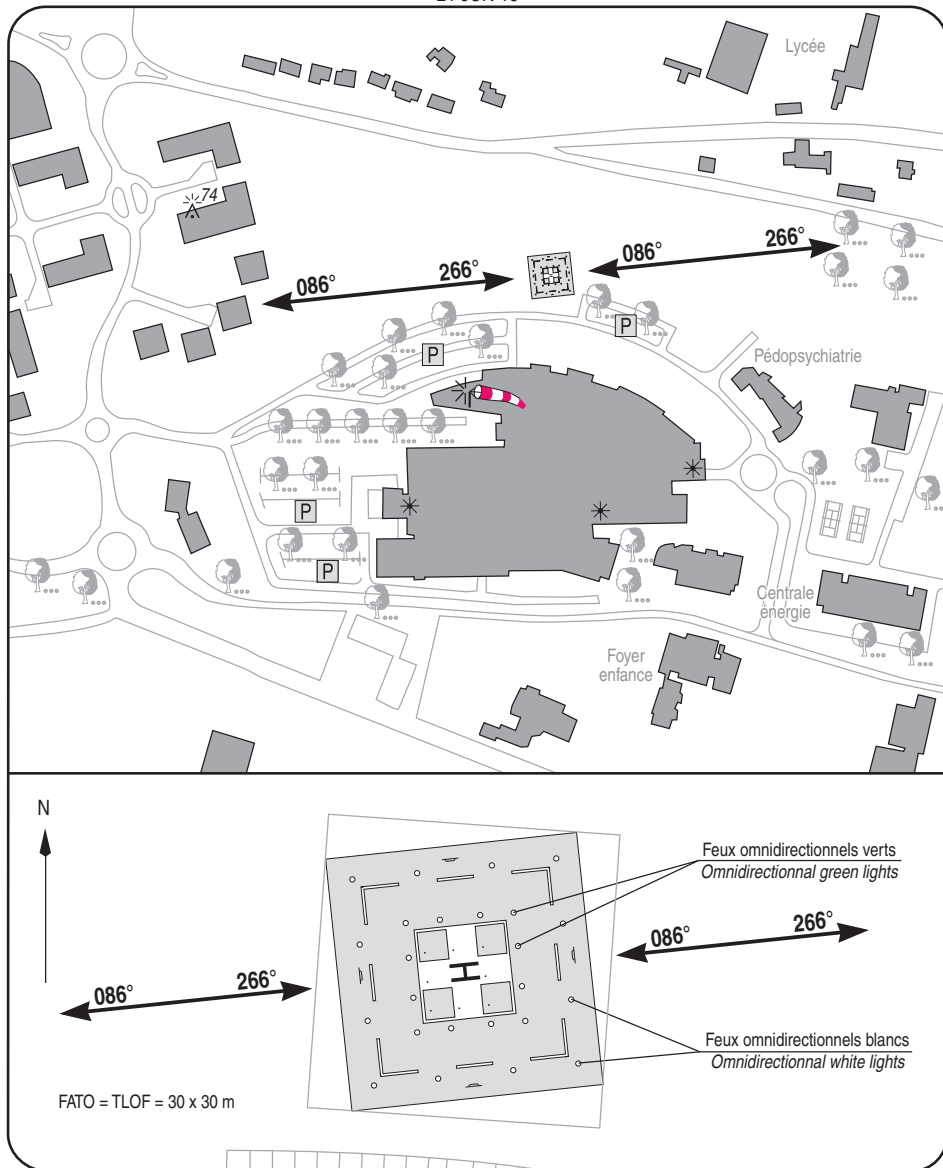
Centre hospitalier/Hospital

AD 3 ATT 01

ATTERRISSAGE A VUE

Visual landing

21 JUN 18



1 - Gestionnaire / Administrator :

Centre hospitalier de Saintonge ☎ 05 46 95 15 15

2 - CAA : DSAC Sud Ouest (voir/see GEN)

3 - AVT : NIL

4 - RFFS : 2 extincteurs à poudre 50 kg /
2 powder fire extinguishers 50 kg

5 - Police - Douanes / Police - Customs : NIL

6 - Hangars disponibles / Hangar available : NIL

7 - Réparations / Repairs facility : NIL

8 - Type de surface / Surface : bitume / asphalt

9 - Force portante / Strength : 7 t