

APPROCHE A VUE

Visual approach

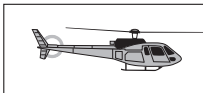
Agréée à usage restreint
Restricted use

SAINT POL SUR TERNOISE

Polyclinique du Ternois/Ternois Polyclinic

19 JUL 18

AD 3 APP 01



ALT : 417 (15 hPa)

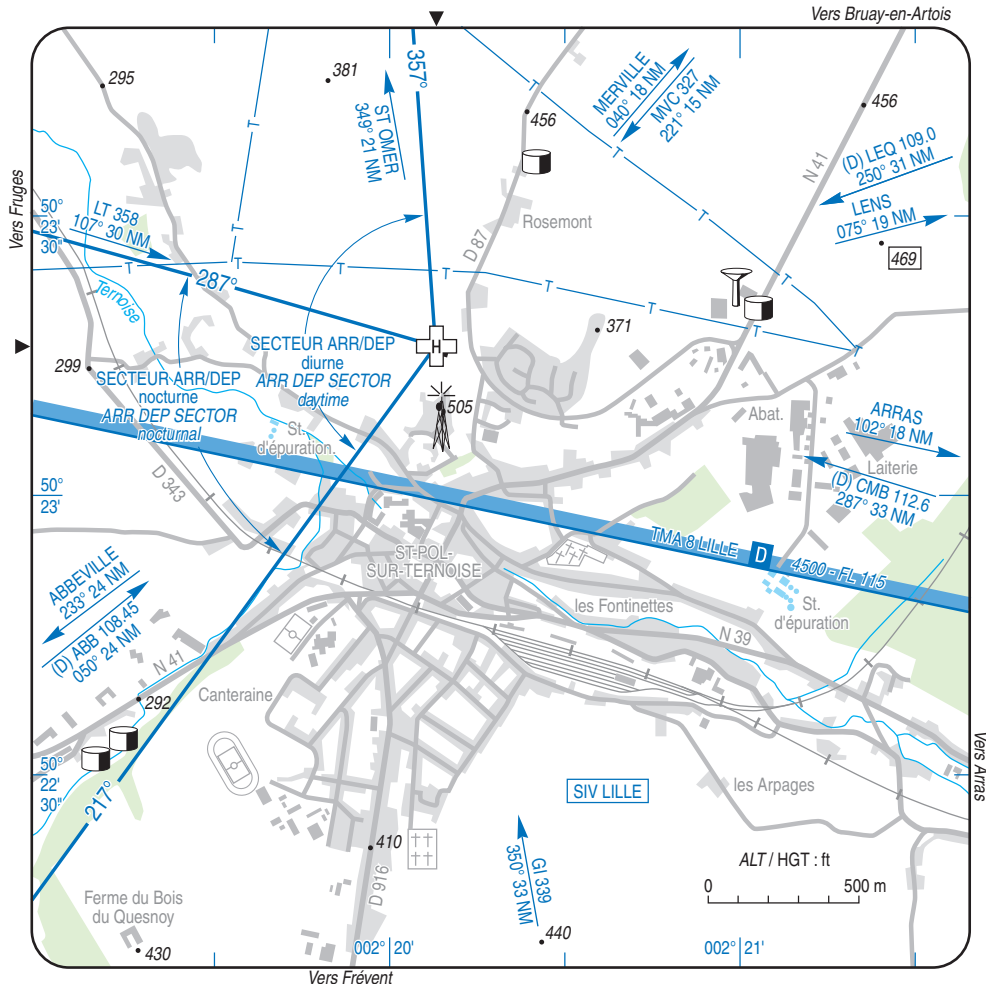
LAT : 50 23 16 N

LONG : 002 20 08 E

VAR : 0° (15)

FIS : LILLE Information : 120.275

EN SURFACE / ABOVE GROUND
ZONE HOSTILE HABITEE / INHABITED HOSTILE AREA
SOUS CATEGORIE HB / HB SUBCATEGORY



CONSIGNES PARTICULIERES / SPECIAL INSTRUCTIONS :

Arrivée par S/SO : éviter agglomération / Arrival South-South West : avoid agglomeration.

Utilisation de nuit / Night use : oui/yes

Utilisation en IFR / IFR use : non/no

HEL de référence / Reference HEL : Dauphin SA 365

Classe de performances / Performances class : 2

SAINT POL SUR TERNOISE

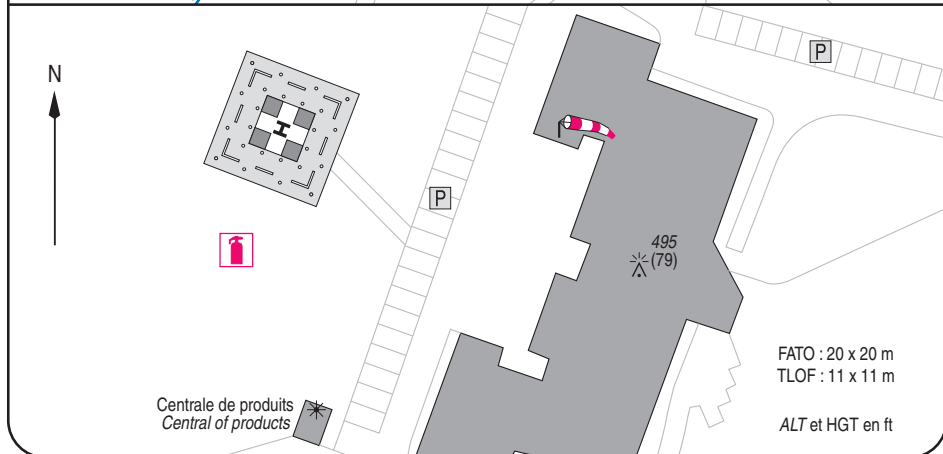
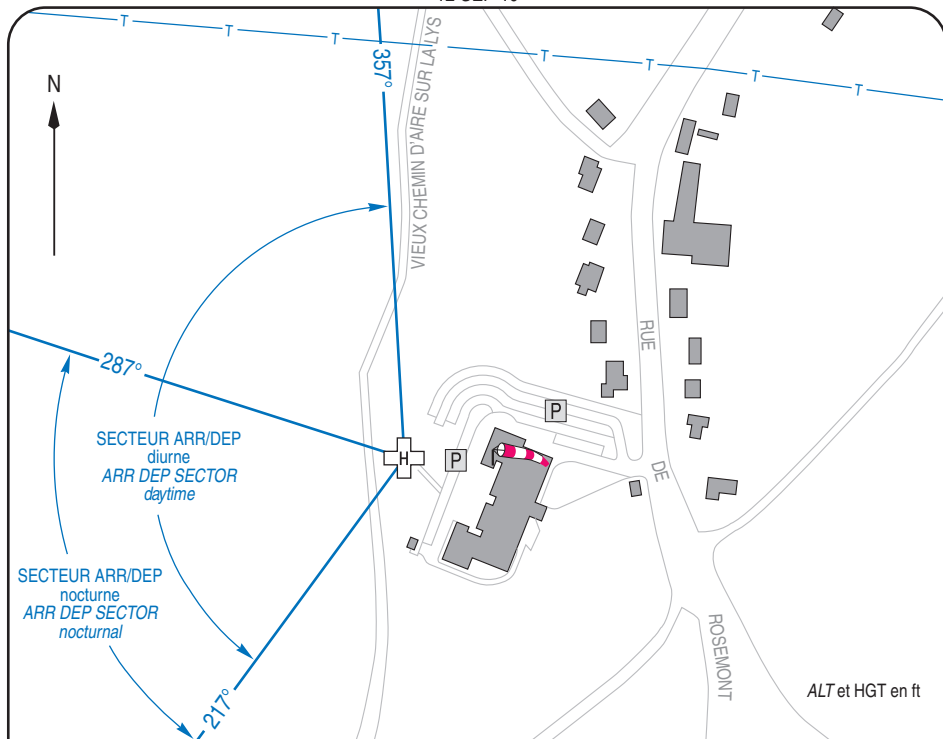
Polyclinique du Ternois/Ternois Polyclinic

AD 3 ATT 01

ATTERRISSAGE A VUE

Visual landing

12 SEP 19



1 - Exploitant / Operator : Polyclinique du TERNOIS

☎ 03 21 47 40 40 - FAX : 03 21 47 41 41

2 - CAA : Délégation Hauts de France de Lille (voir/see GEN)

3 - AVT : NIL

4 - RFFS : 1 extincteur à poudre de 50 kg sur roues et couverture AF.

1 wheeled powder extinguisher 50 kg and blanket AF.

5 - Police - Douanes / Police - Customs : NIL

6 - Hangars disponibles / Available hangars : NIL

7 - Réparations / Repairs facility : NIL

8 - Type de surface / Surface : béton / concrete

9 - Force portante / Strength : 7 t