

APPROCHE A VUE

Visual approach

Transport public à la demande
Common carriage on request

SAINT NAZAIRE

Centre hospitalier/Hospital

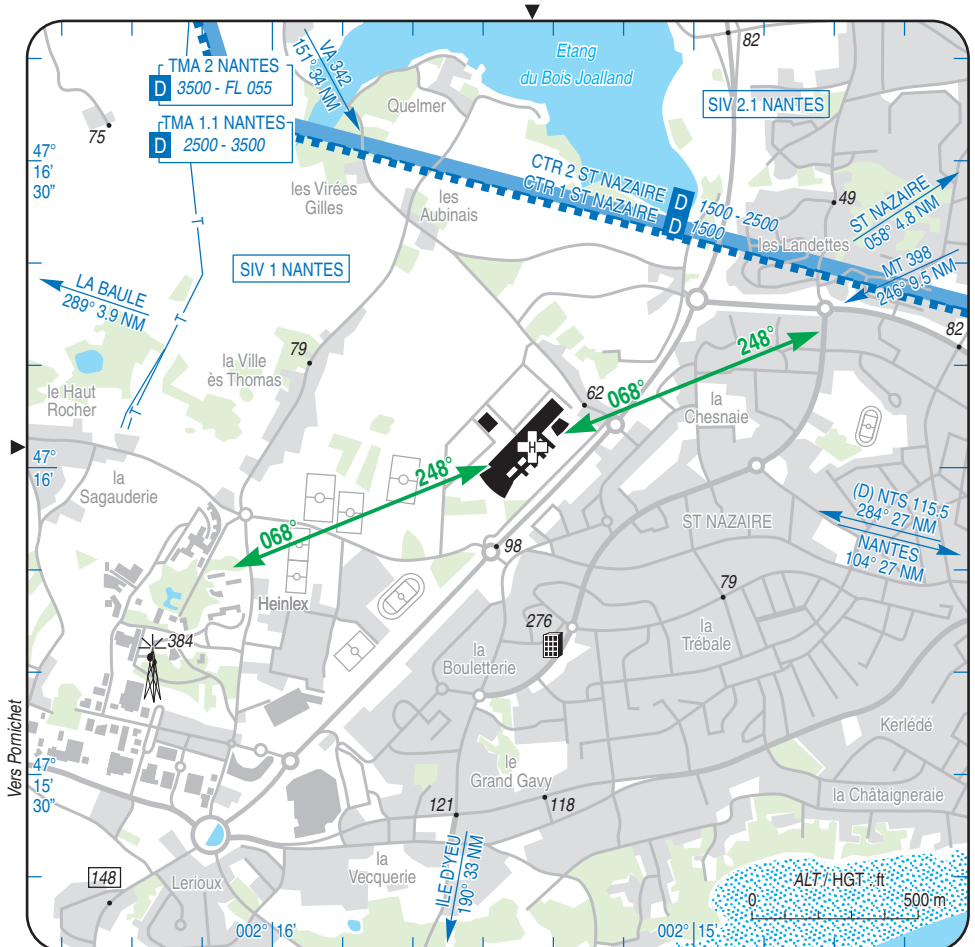
AD 3 APP 01

25 FEB 21

	ALT : 169 (7 hPa)	Non WGS-84 VAR : 0° (20)
	LAT : 47 16 02 N	
	LONG : 002 15 23 W	

TWR : SAINT NAZAIRE Tour/Tower 118.950

EN TERRASSE / TERRACED



CONSIGNES PARTICULIERES / SPECIAL INSTRUCTIONS :

Utilisation de nuit /Night use : oui/yes

Utilisation en IFR /IFR use : non/no

SAINT NAZAIRE

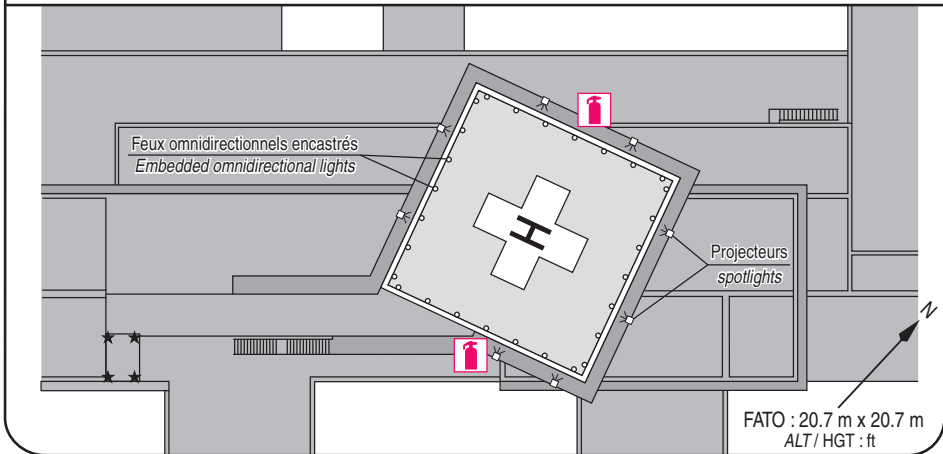
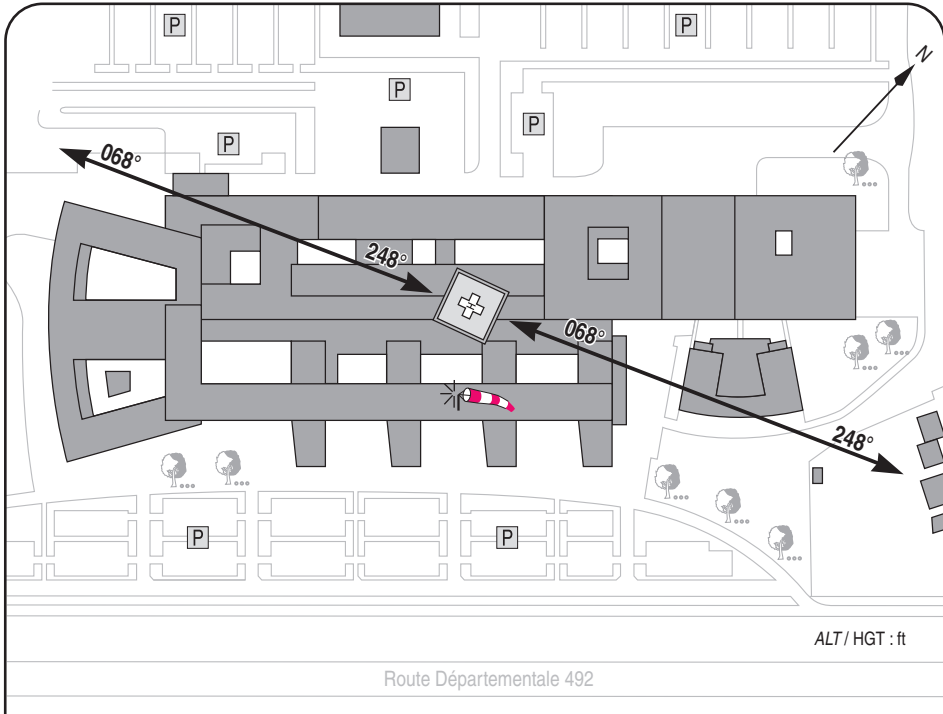
Centre hospitalier/Hospital

AD 3 ATT 01

ATTERRISSAGE A VUE

Visual landing

25 FEB 21



- 1 - **Exploitant / Operator** : Groupement de Coopération Sanitaire de la Cité Sanitaire Nazairienne ☎ 02 54 55 66 33
- 2 - **CAA** : Délégation Pays de la Loire (Voir / See GEN)
- 3 - **AVT** : NIL
- 4 - **RFFS** : 25 l. d'émulseur de niveau B de performance
Emulsifier (performance level B) : 25 l.

- 5 - **Police - Douanes / Police - Customs** : NIL
- 6 - **Hangars disponibles / Available hangars** : NIL
- 7 - **Réparations / Repairs facility** : NIL
- 8 - **Type de surface / Surface** : béton / concrete
- 9 - **Force portante / Strength** : 4.5 t