

# APPROCHE A VUE

## Visual approach

Transport public à la demande  
Common carriage on request

# SAINT CHAMOND

## Centre hospitalier/Hospital

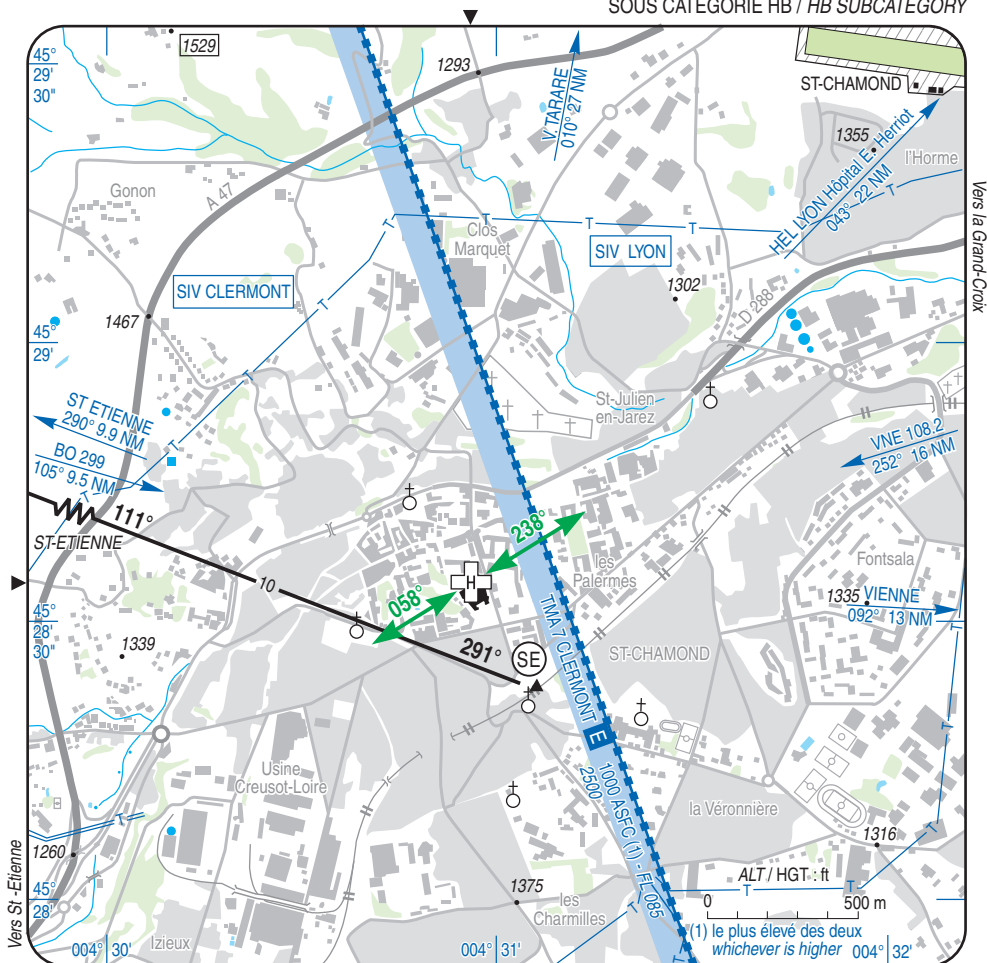
### AD 3 APP 01

16 AUG 18

	<b>ALT : 1249 (45 hPa)</b>	VAR : 1° E (15)
	LAT : 45 28 34 N	
	LONG : 004 30 56 E	

FIS : CLERMONT Information 120.500

EN TERRASSE / TERRACED  
ZONE HABITEE / INHABITED AREA  
SOUS CATEGORIE HB / HB SUBCATEGORY



### CONSIGNES PARTICULIERES / SPECIAL INSTRUCTIONS :

- plate-forme réservée au transport sanitaire de 1ère catégorie / Reserved for 1st category hospital flights.
- limité aux hélicoptères bi-turbine / limited to bi-turbine helicopters.

Utilisation de nuit / Night use : non / no

Utilisation en IFR / IFR use : non / no

HEL de référence / Reference HEL : masse MAX 4t / MAX weight 4t

Classe de performance / Performances class : 1

# SAINT CHAMOND

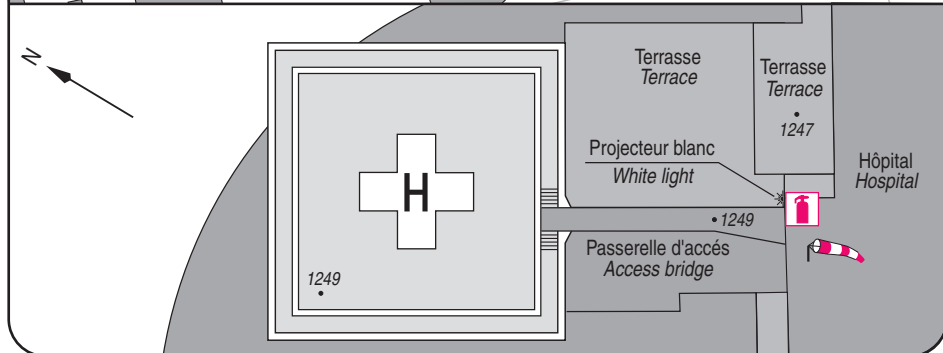
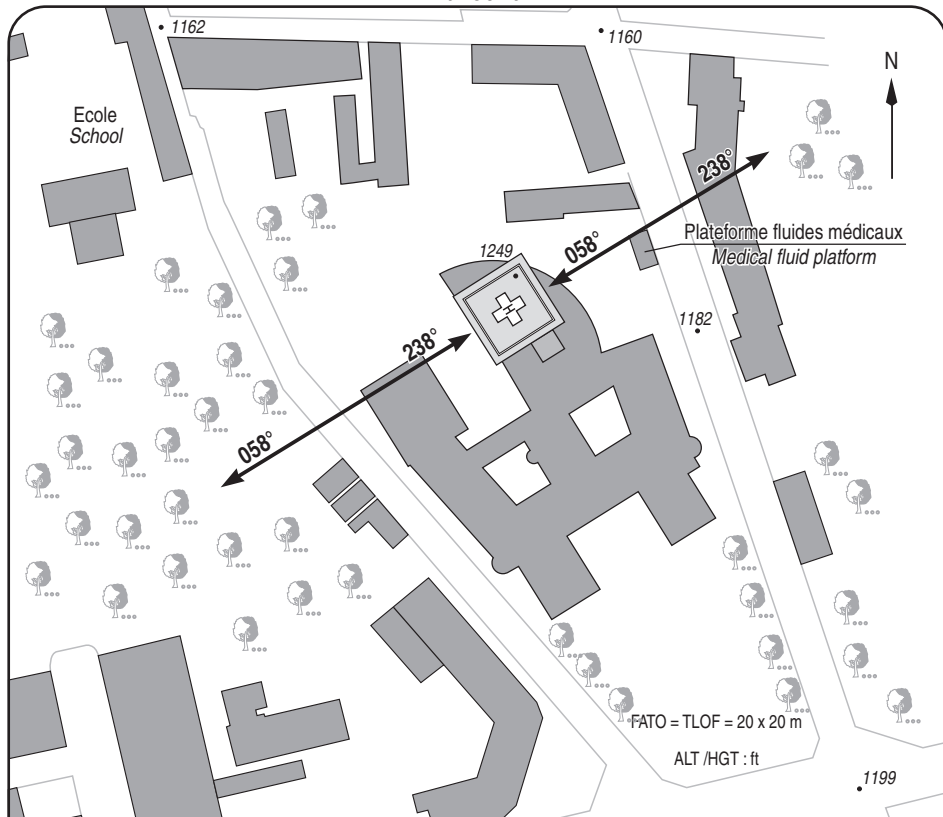
Centre hospitalier/Hospital

AD 3 ATT 01

# ATTERRISSAGE A VUE

Visual landing

16 AUG 18



## 1 - Exploitant / Operator :

Centre hospitalier de SAINT CHAMOND

☎ 04 77 31 19 19

FAX : 04 77 31 17 77

## 2 - CAA : DSAC Centre-Est (voir/see GEN)

## 3 - AVT : NIL

## 4 - RFFS : 250 kg poudre / powder

## 5 - Police - Douanes / Police - Customs : NIL

## 6 - Hangars disponibles / Hangar available : NIL

## 7 - Réparations / Repairs facility : NIL

## 8 - Type de surface / Surface : béton /asphalt

## 9 - Force portante / Strength : 4 t