

APPROCHE A VUE

Visual approach

Transport public à la demande
Common carriage on request

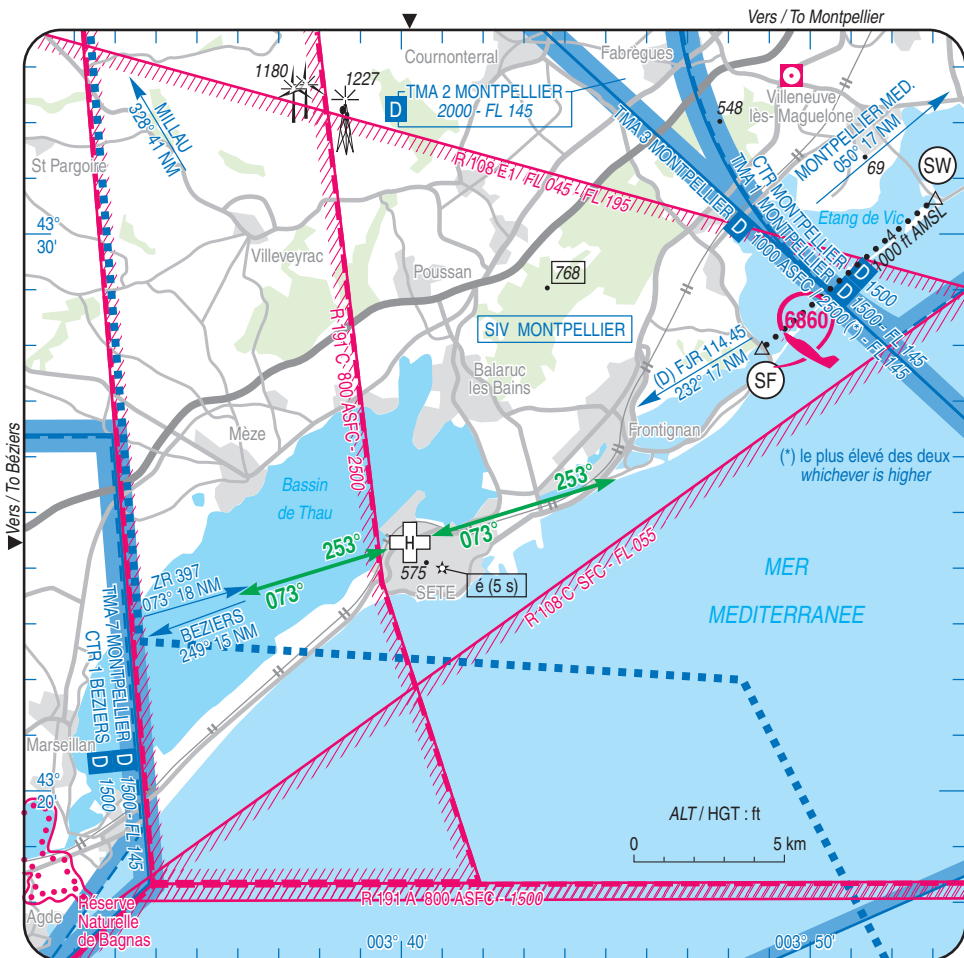
SETE
Centre hospitalier/Hospital
AD 3 APP 01

31 MAR 16

	ALT : 136 (5 hPa) LAT : 43 24 28 N LONG : 003 40 11 E	Non WGS-84 VAR : 1°E (15)
	FIS : MONTPELLIER Information 134.375(1) 136.625(2) COM : SAMU 34	

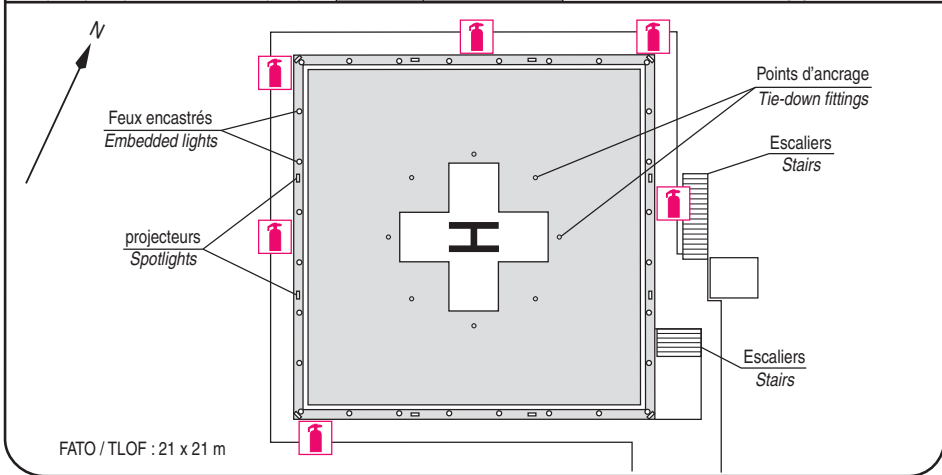
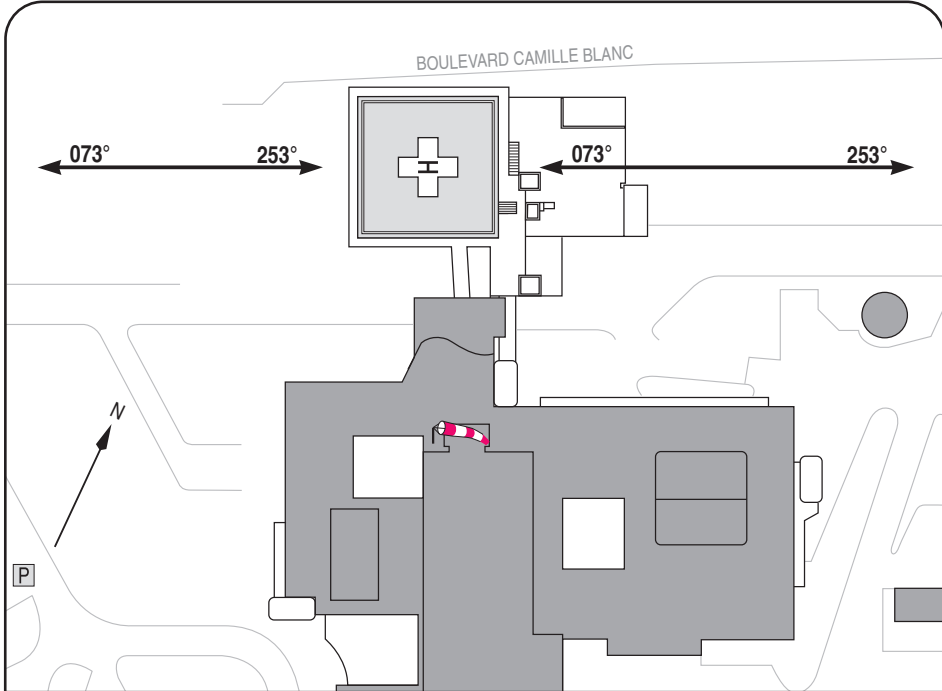
FIS : MONTPELLIER Information 134.375(1) 136.625(2)
COM : SAMU 34

EN TERRASSE / TERRACED
ZONE HOSTILE HABITEE / INHABITED HOSTILE AREA
SOUS CATEGORIE HB / HB SUBCATEGORY



CONSIGNES PARTICULIERES / SPECIAL INSTRUCTIONS :
 Réservé au transport sanitaire / Reserved for aeromedical transport.
 Utilisation de nuit / Night use : oui/yes
 Utilisation en IFR / IFR use : non/no
 HEL de référence / Reference HEL : DAUPHIN SA 365 N
 Classe de performances / Performances class : 1.

31 MAR 16



1 - Exploitant / Operator :

Hôpitaux du Bassin de Thau à Sète :
☎ : 04 67 46 57 57

2 - AVA : Délégation Languedoc-Roussillon (Voir / See GEN)

3 - AVT : NIL

4 - SSLIA : 250 kg poudre / powder.

5 - Police - Douanes / Police - Customs : NIL

6 - Hangars disponibles / Available hangars : NIL

7 - Réparations / Repairs facility : NIL

8 - Type de surface / Surface : béton / concrete

9 - Force portante / Strength : 4 t