

# APPROCHE A VUE

## Visual approach

Transport public à la demande  
Common carriage on request

# SAINT ETIENNE NORD

## Centre hospitalier/Hospital

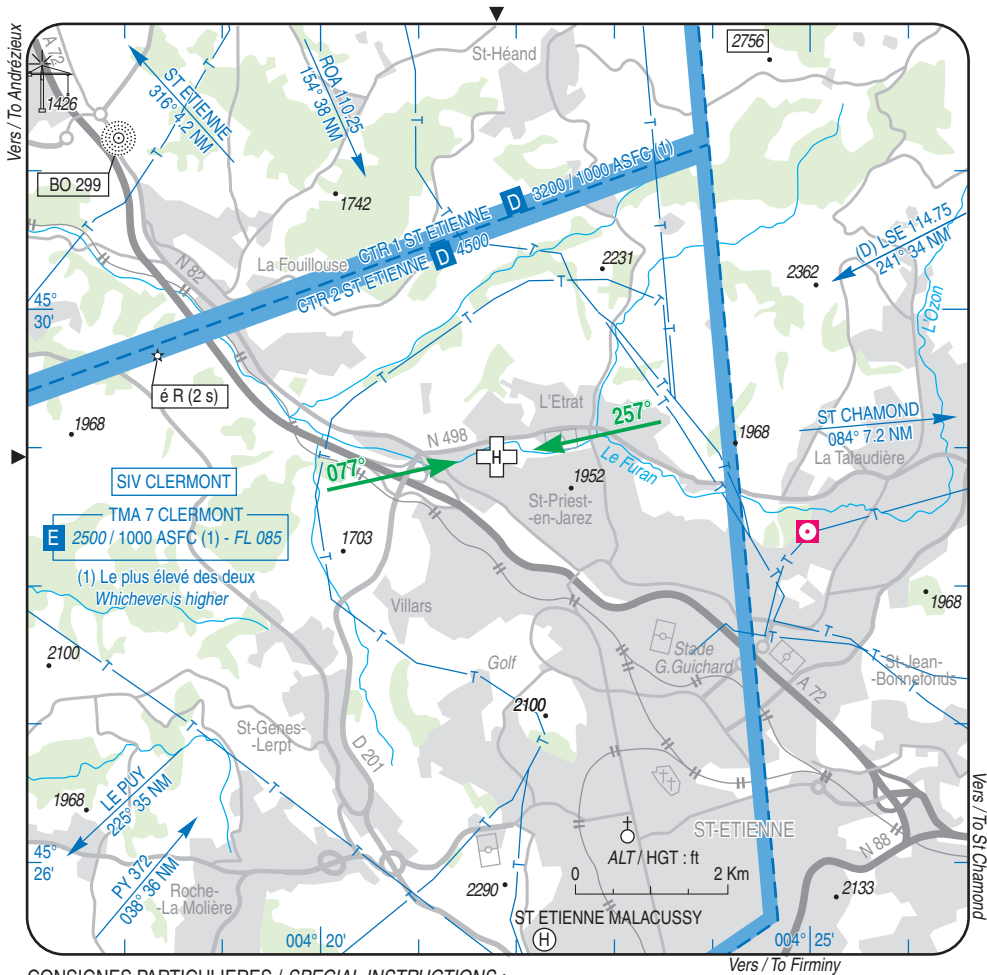
### AD 3 APP 01

09 SEP 21

	<b>ALT : 1507 (54 hPa)</b> LAT : 45 28 56 N LONG : 004 21 48 E	Non WGS-84 VAR : 2°E (20)
---	--	------------------------------

**FIS** : CLERMONT Information 120.500  
**APP** : CLERMONT Approche / Approach 120.500  
**TWR** : SAINT ETIENNE Tour / Tower 119.250  
**COM** : SAMU 122.975

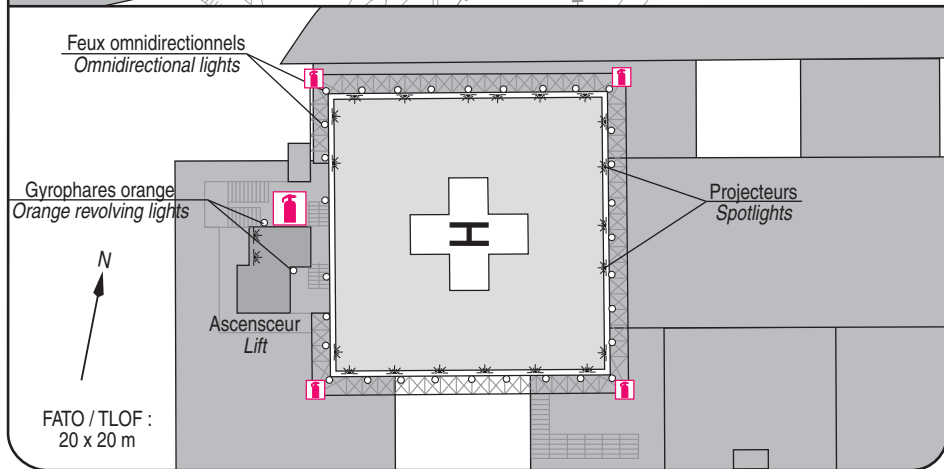
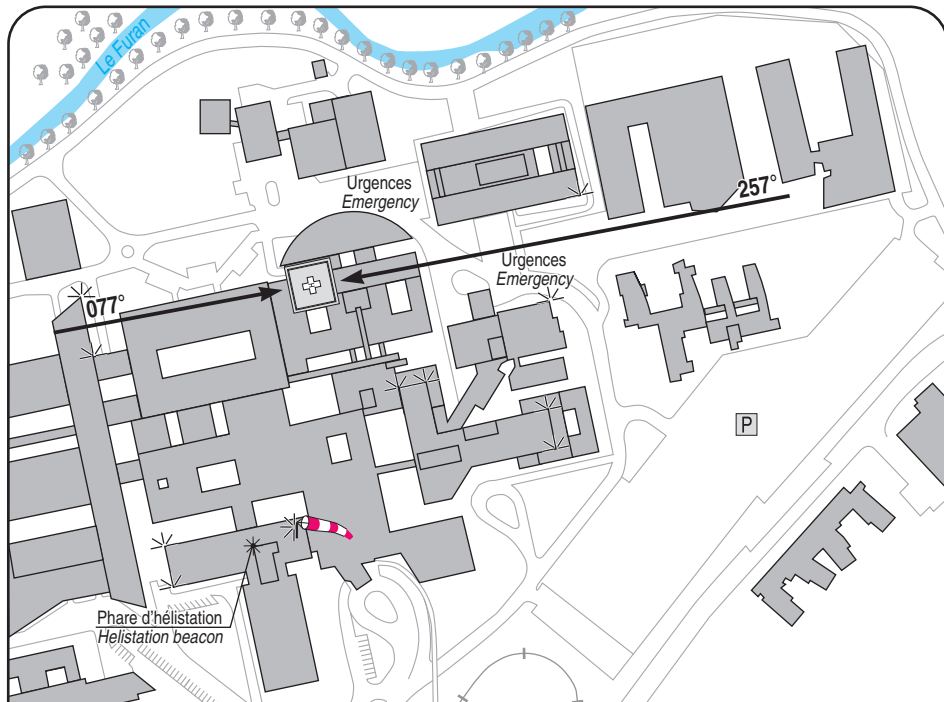
EN TERRASSE / TERRACED



### CONSIGNES PARTICULIERES / SPECIAL INSTRUCTIONS :

- Eviter survol au nord des installations
- Avoid overflying to the north of hospital installations
- Utilisation de nuit / Night use : oui / yes
- Utilisation en IFR // FR use : non / no

09 SEP 21



**1 - Exploitant / Operator :** CHU de Saint-Etienne

☎ : 04 77 12 78 70 FAX : 04 77 12 05 73

**2 - CAA :** DSAC Centre Est ( Voir / See GEN )

**3 - AVT :** NIL

**4 - RFFS :** 1 extincteur CO2 10 kg / 1 CO2 extinguisher 10 kg

1 extincteur CO2 5 kg / 1 CO2 extinguisher 5 kg

5 extincteurs 50 kg poudre / 5 powder extinguishers 50 kg

**5 - Police - Douanes / Police - Customs :** NIL

**6 - Hangars disponibles / Available hangars :** NIL

**7 - Réparations / Repairs facility :** NIL

**8 - Type de surface / Surface :** béton / concrete

**9 - Force portante / Strength :** 4 t