

APPROCHE A VUE

Visual approach

Transport public à la demande
Common carriage on request

SEMUR EN AUXOIS

Centre hospitalier/Hospital

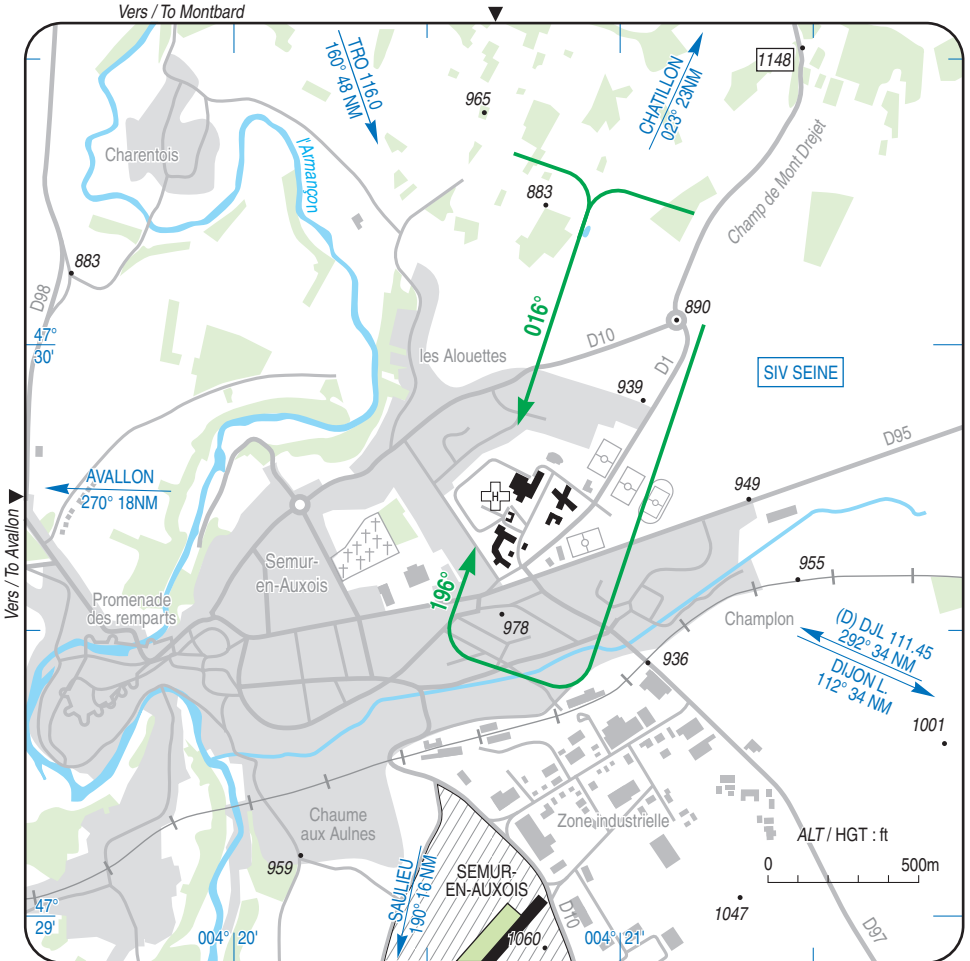
AD 3 APP 01

24 MAR 22

	ALT AD : 957 (35 hPa)	VAR : 2°E (20)
	LAT : 47 29 44 N	
	LONG : 004 20 40 E	

FIS : SEINE Information 120.325
COM : NIL
A/A : 123.500

EN SURFACE / ABOVE GROUND

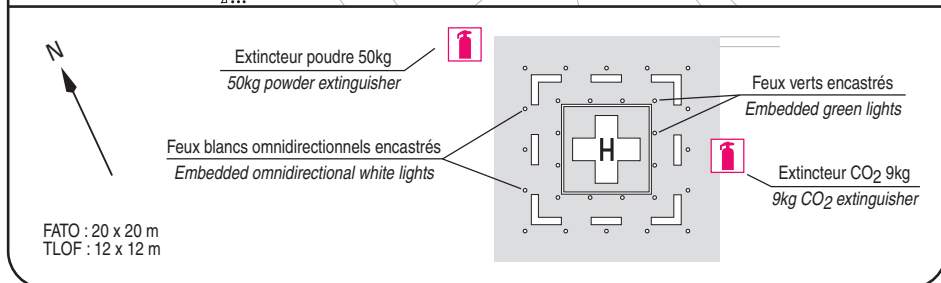
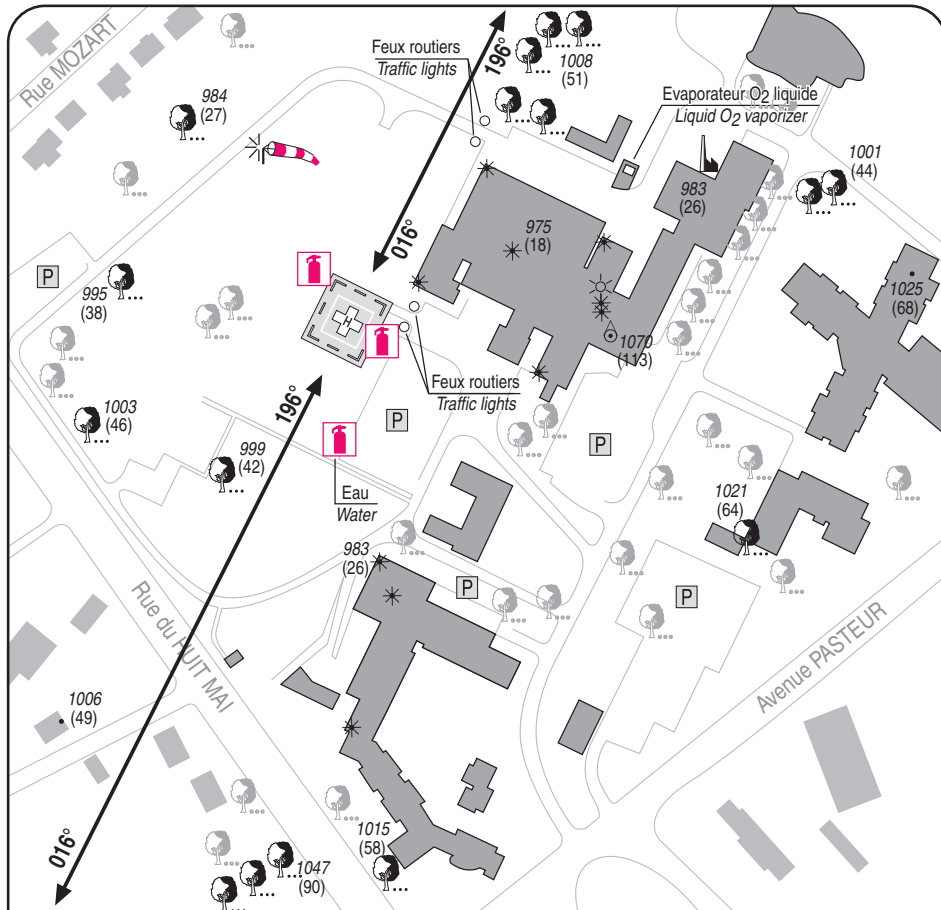


CONSIGNES PARTICULIERES / SPECIAL INSTRUCTIONS :

Utilisation de nuit / *Night use* : oui / *yes*

Utilisation en IFR / *IFR use* : non / *no*

24 MAR 22



1 - Exploitant / Operator : Centre hospitalier de Semur-en-Auxois

☎ 03 80 89 64 64

2 - CAA : DSAC-NE (voir / see GEN)

3 - AVT : NIL

4 - RFFS : 1 extincteur poudre 50kg et 1 extincteur CO2 9kg

1 powder extinguisher 50kg and 1 CO2 extinguisher 9kg

5 - Police - Douanes / Police - Customs : NIL

6 - Hangars disponibles / Available hangars : NIL

7 - Réparations / Repairs facility : NIL

8 - Type de surface / Surface : Enrobé / Asphalt

9 - Force portante / Strength : 7.5 t