

APPROCHE A VUE

Visual approach

Transport public à la demande
Common carriage on request

ROMORANTIN

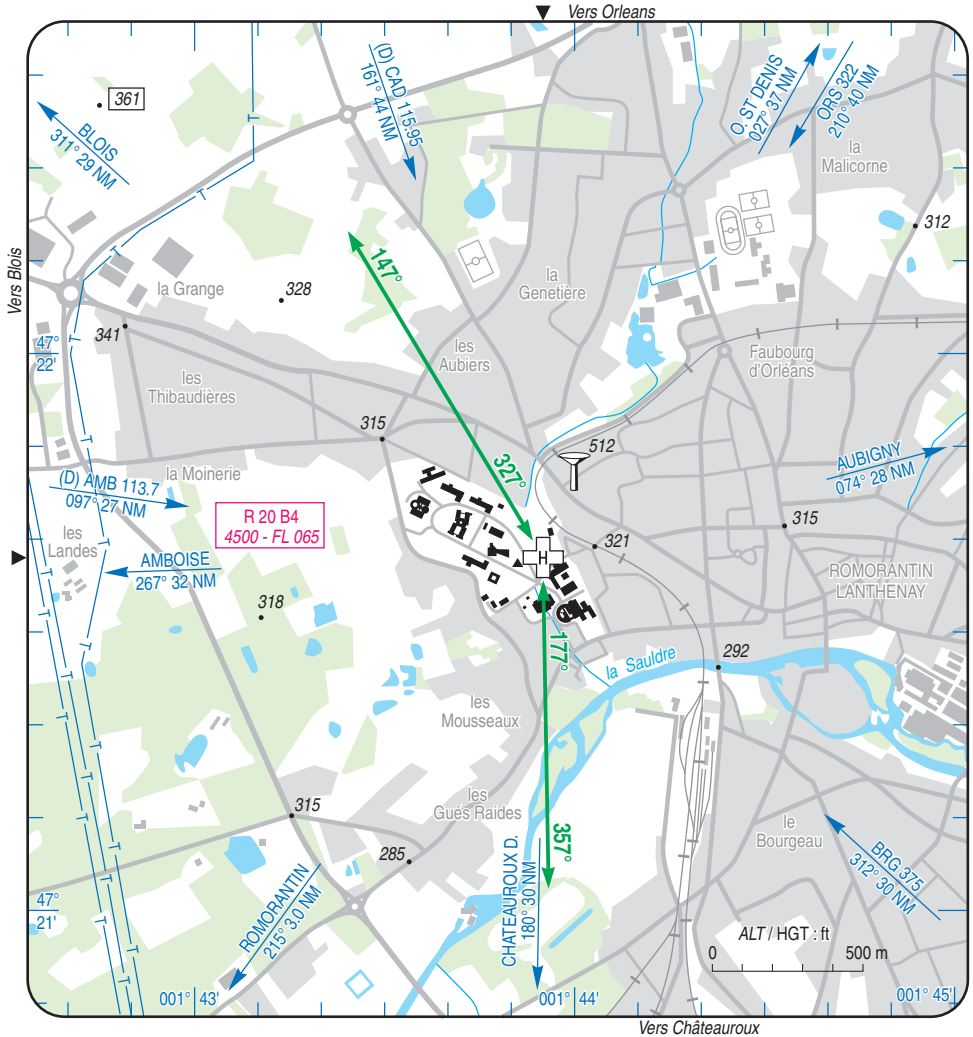
Centre hospitalier/Hospital
AD 3 APP 01

28 JAN 21

	ALT : 293 (10 hPa)	VAR : 1°E (20)
	LAT : 47 21 38 N	
	LONG : 001 43 55 E	

A/A : ROMO 119.075

EN SURFACE / ABOVE GROUND



CONSIGNES PARTICULIERES / SPECIAL INSTRUCTIONS :
Réservée aux évacuations sanitaires / Reserved for sanitary transport
QFU préférentiel 147° / Preferred QFU 147°
O/R SAMU ☎ 02 54 88 33 00
Utilisation de nuit / Night use : oui/yes
Utilisation en IFR / IFR use : non/no

ROMORANTIN

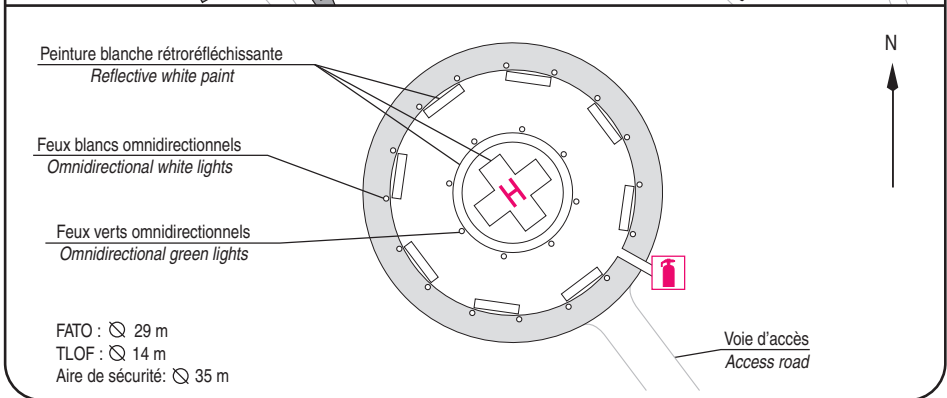
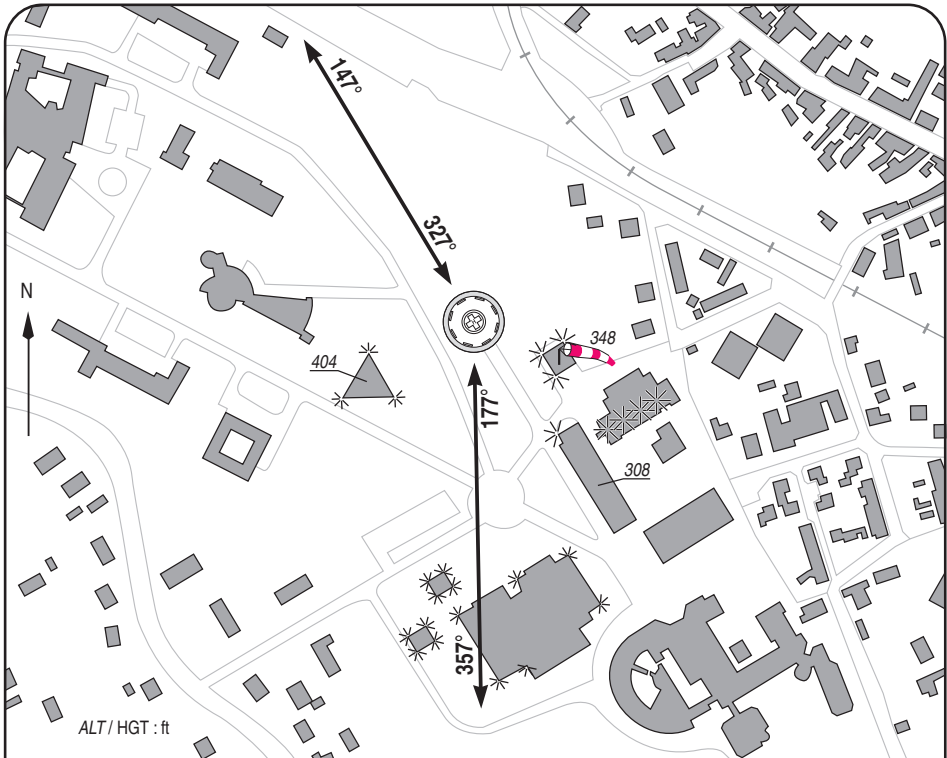
Centre hospitalier/Hospital

AD 3 ATT 01

ATTERRISSAGE A VUE

Visual landing

26 JAN 23



1 - Exploitant/Operator :
Centre Hospitalier de ROMORANTIN-LANTHENAY

☎ 02 54 88 33 00 - FAX : 02 54 88 33 34

2 - CAA : DSAC Ouest (voir/see GEN)

3 - AVT : NIL

4 - RFFS : 1 extincteur poudre polyvalente 50 kg AB
1 AB fire extinguisher polyvalent powder 50 kg

5 - Police - Douanes/Police - Customs : NIL

6 - Hangars disponibles/Hangar available : NIL

7 - Réparations/Repairs facility : NIL

8 - Type de surface/Surface : Béton/Concrete

9 - Force portante/Strength : 4.3 t