

# APPROCHE A VUE

Visual approach

Transport public à la demande  
Common carriage on request

# ROANNE

Centre hospitalier/Hospital  
AD 3 APP 01

24 FEB 22

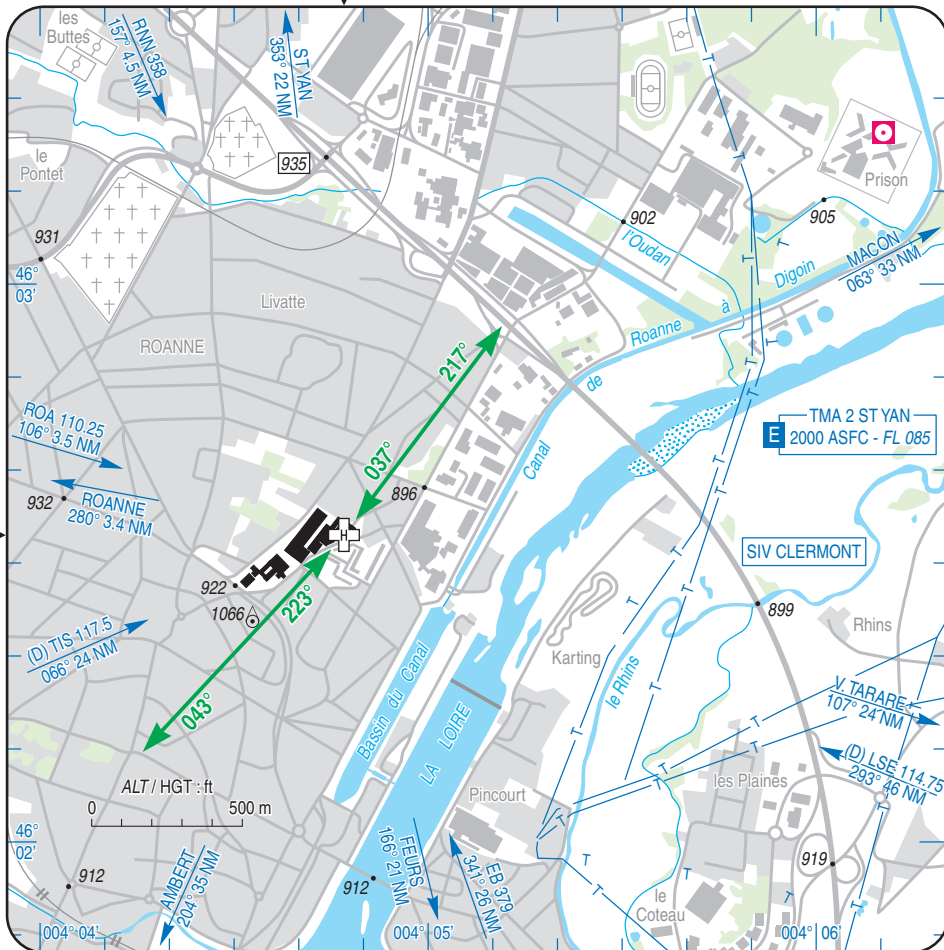
	<b>ALT : 963 (35 hPa)</b> LAT : 46 02 34 N LONG : 004 04 47 E	Non WGS-84 VAR : 0° (10)
---	---	-----------------------------

FIG : CLERMONT Information 120.675

EN TERRASSE / TERRACED

ATIS : NIL

TWR : NIL



### CONSIGNES PARTICULIERES / SPECIAL INSTRUCTIONS :

Accès réservé aux missions sanitaires, vols sanitaires et SMUH, et autres usages à titre exceptionnel.

Access reserved for sanitary missions, sanitary flights and HEMS, and exceptionally for other uses.

Utilisation de nuit /Night use : oui/yes

Utilisation en IFR /IFR use : non/no

# ROANNE

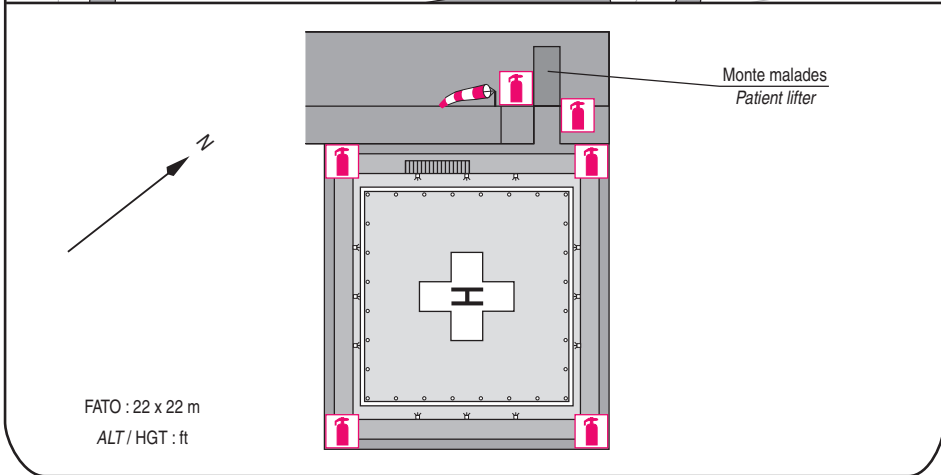
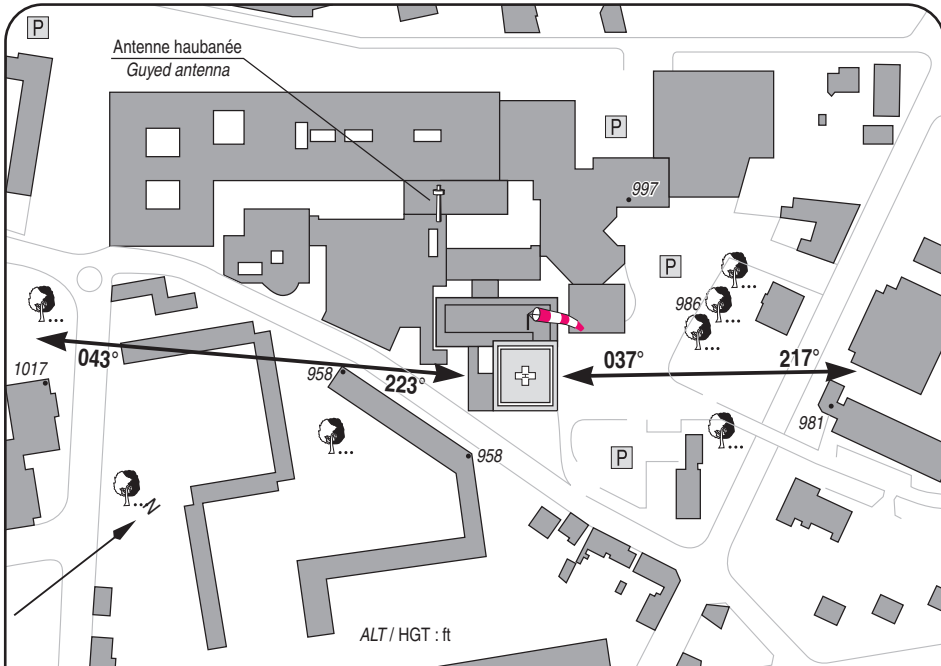
Centre hospitalier/Hospital

AD 3 ATT 01

# ATTERRISSAGE A VUE

Visual landing

24 FEB 22



## 1 - Exploitant / Operator :

Centre hospitalier Roanne :

☎ 04 77 44 37 97 - FAX : 04 77 23 72 55

2 - CAA : DSAC Centre Est (Voir / See GEN)

3 - AVT : NIL

4 - RFFS : 5 extincteurs poudre (50 kg), 1 extincteur CO2.

5 powder extinguishers (50 kg), 1 CO2 extinguisher.

5 - Police - Douanes / Police - Customs : NIL

6 - Hangars disponibles / Available hangars : NIL

7 - Réparations / Repairs facility : NIL

8 - Type de surface / Surface : béton / concrete

9 - Force portante / Strength : 3.6 t