

# APPROCHE A VUE

## Visual approach

Transport public à la demande  
Common carriage on request

# RENNES PONTCHAILLOU

## Centre hospitalier/Hospital

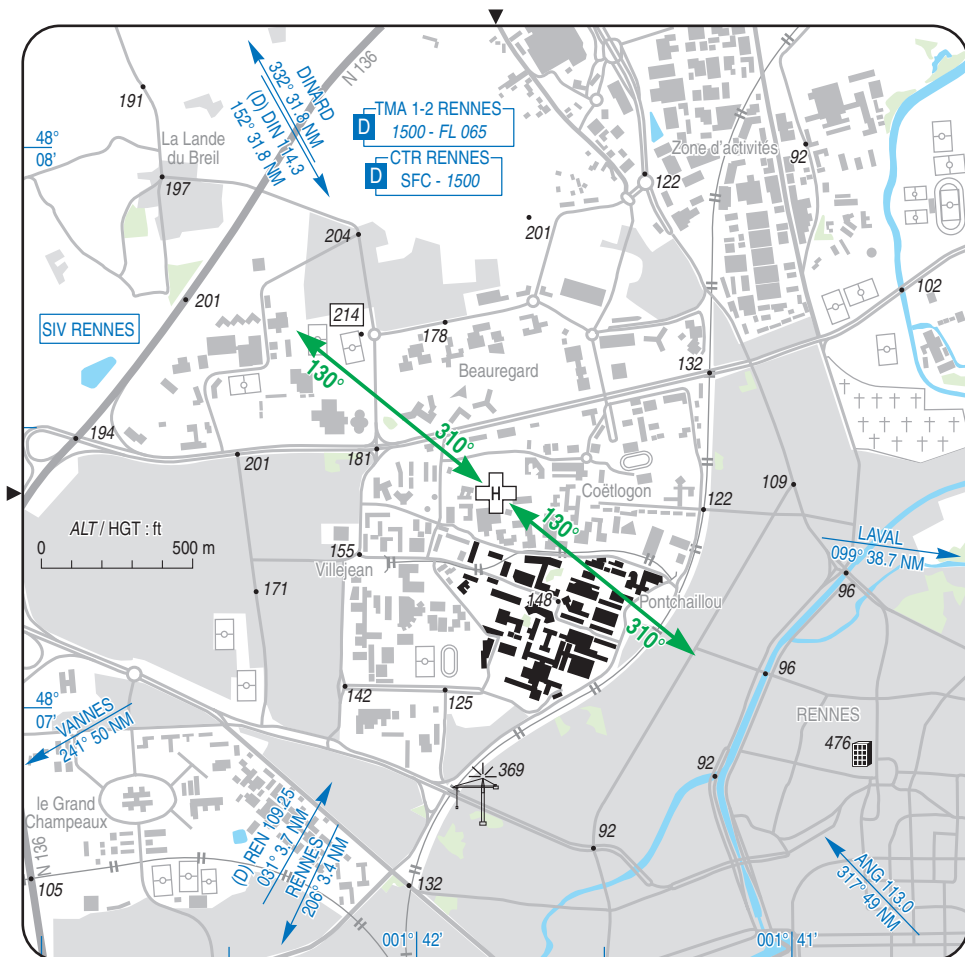
### AD 3 APP 01

13 SEP 18

	<b>ALT : 148 (6 hPa)</b>	VAR : 1°W (15)
	LAT : 48 07 23 N	
	LONG : 001 41 46 W	

FIS : RENNES Information 134.000  
TWR : RENNES SAINT JACQUES 120.500  
COM : 122.975 (SAMU)

EN SURFACE / ABOVE GROUND  
ZONE HOSTILE HABITEE / INHABITED HOSTILE AREA  
SOUS CATEGORIE HB / HB SUBCATEGORY



CONSIGNES PARTICULIERES / SPECIAL INSTRUCTIONS : Axes ATT et DEC / LDG and TKOF axis : 310°/130°

Utilisation de l'hélistation par un seul hélicoptère à la fois / Helistation use by only one helicopter at a time.

Utilisation de nuit : oui. Balisage activable si nécessaire par PCL (fréquence SAMU 122.975 MHz).

Night use : yes. Lighting activable by PCL (SAMU frequency 122.975 MHz) if necessary.

Utilisation en IFR / IFR use : non/no

HEL de référence / Reference HEL : EC 145

Classe de performances / Performances class : 1

# RENNES PONTCHAILLLOU

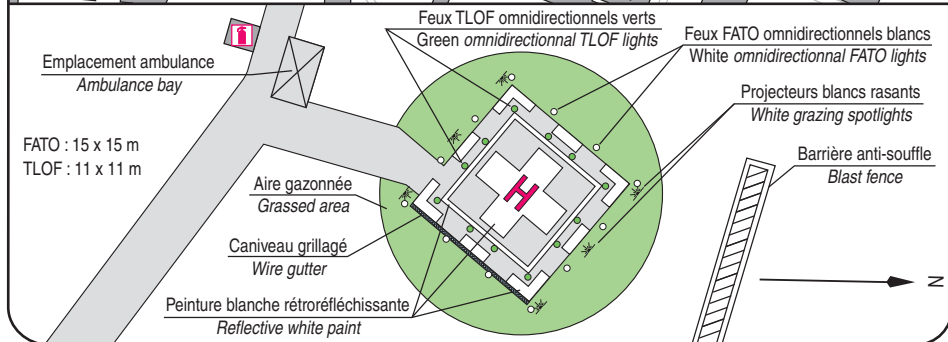
Centre hospitalier/Hospital

AD 3 ATT 01

# ATTERRISSAGE A VUE

Visual landing

13 SEP 18



1 - **Gestionnaire / Operator** : Centre Hospitalier Universitaire

RENNES Pontchaillou ☎ 02 99 28 43 21

2 - **CAA** : DSAC Ouest (voir/see GEN)

3 - **AVT** : NIL

4 - **RFFS** : extincteur poudre sur roues : 1 x 50 kg

powder fire extinguisher on wheels: 1 x 50 kg

5 - **Police - Douanes / Police - Customs** : NIL

6 - **Hangars disponibles / Hangar available** : NIL

7 - **Réparations / Repairs facility** : NIL

8 - **Type de surface / Surface** : bitume / asphalt

9 - **Force portante / Strength** : 5.7 t