

# APPROCHE A VUE

## Visual approach

Transport public à la demande  
Common carriage on request

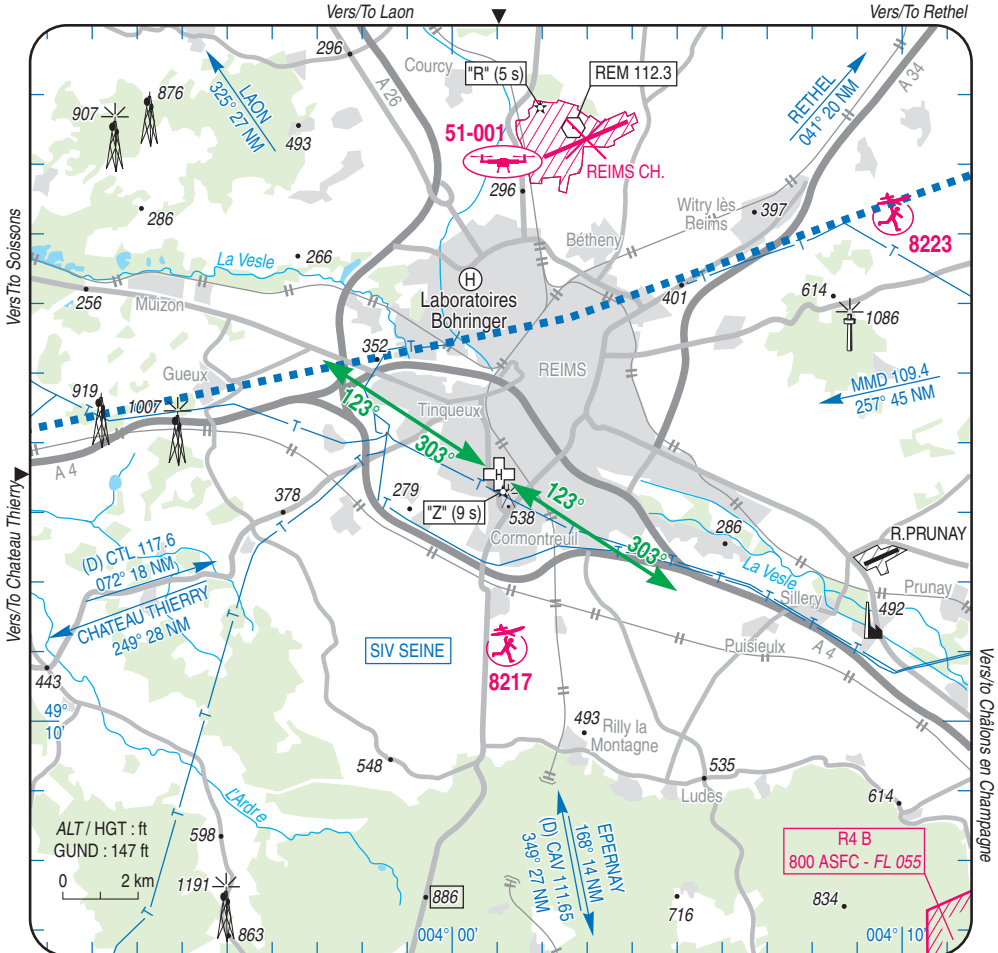
**REIMS**  
Centre hospitalier régional/Hospital  
AD 3 APP 01

25 APR 19

	<b>ALT : 339 (12 hPa)</b>	VAR : 1° E (15)
	LAT : 49 13 33 N	
	LONG : 004 01 07 E	

AFIS : PRUNAY Info 134.925  
COM : SAMU 122.975

EN SURFACE / ABOVE GROUND  
ZONE HOSTILE HABITEE / INHABITED HOSTILE AREA  
SOUS CATEGORIE HB / HB SUBCATEGORY



### CONSIGNES PARTICULIERES / SPECIAL INSTRUCTIONS :

Opérations simultanées sur la FATO et sur le poste de stationnement interdites.

Simultaneous operations on FATO and on the parking stand prohibited.

Axes APP and DEC / APP and TKOF axis : 123°/303°

Utilisation de nuit / Night use : oui/yes

Utilisation en IFR / IFR use : non/no

HEL de référence / Reference HEL : EC 135

Classe de performances / Performances class : 1

# REIMS

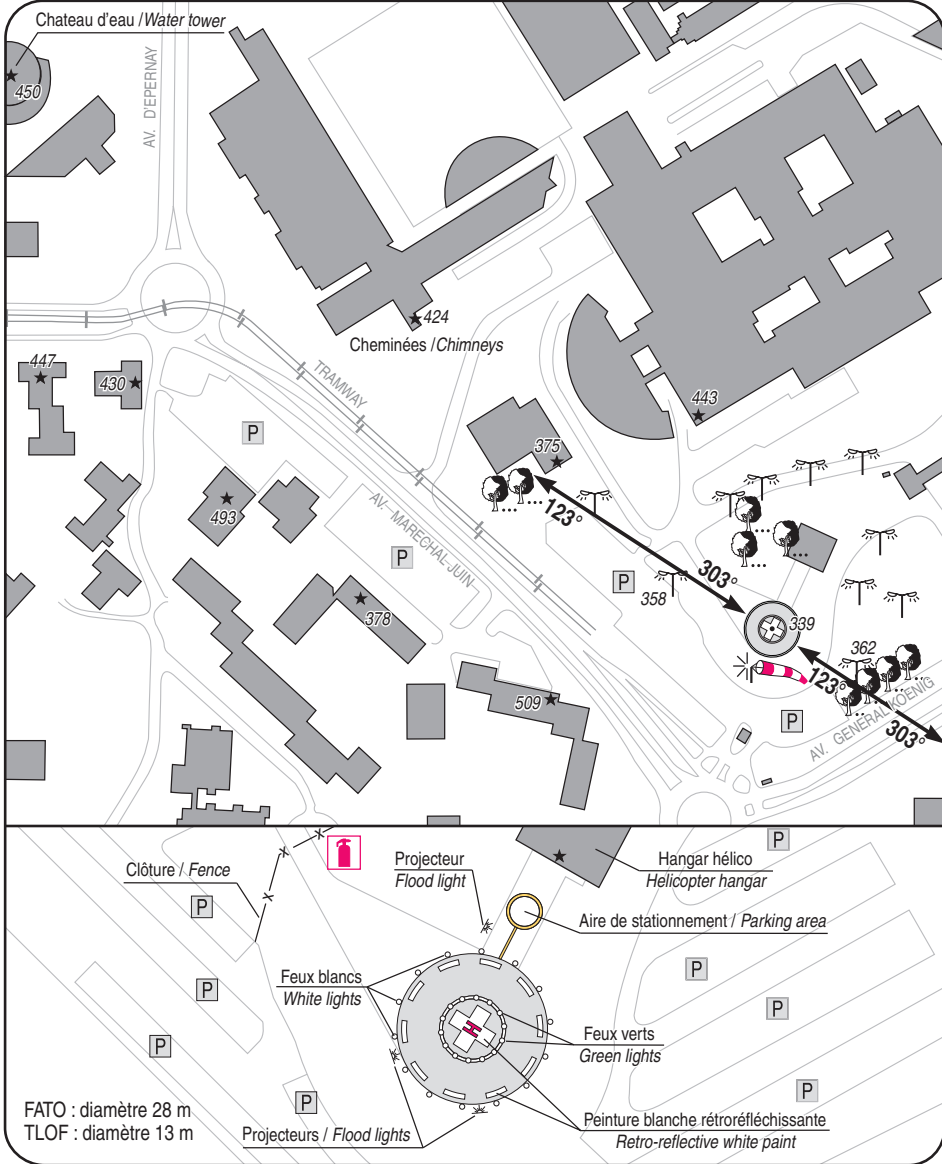
Centre hospitalier régional / Hospital

AD 3 ATT 01

# ATTERRISSAGE A VUE

Visual landing

25 APR 19



FATO : diamètre 28 m  
TLOF : diamètre 13 m

## 1 - Exploitant / Operator :

Centre hospitalier régional ☎ 03 26 06 07 08

2 - CAA : DSAC-NE (Voir / See GEN)

3 - AVT : NIL

4 - RFFS : 1 extincteur poudre / 1 powder fire extinguisher 50 kg

5 - Police - Douanes / Police - Customs : NIL

6 - Hangars disponibles / Available hangars : NIL

7 - Réparations / Repairs facility : NIL

8 - Type de surface / Surface : béton / concrete

9 - Force portante / Strength : 10 t