

APPROCHE A VUE

Visual approach

Transport public à la demande
Common carriage on request

LE PUY EN VELAY

Centre hospitalier/Hospital
AD 3 APP 01

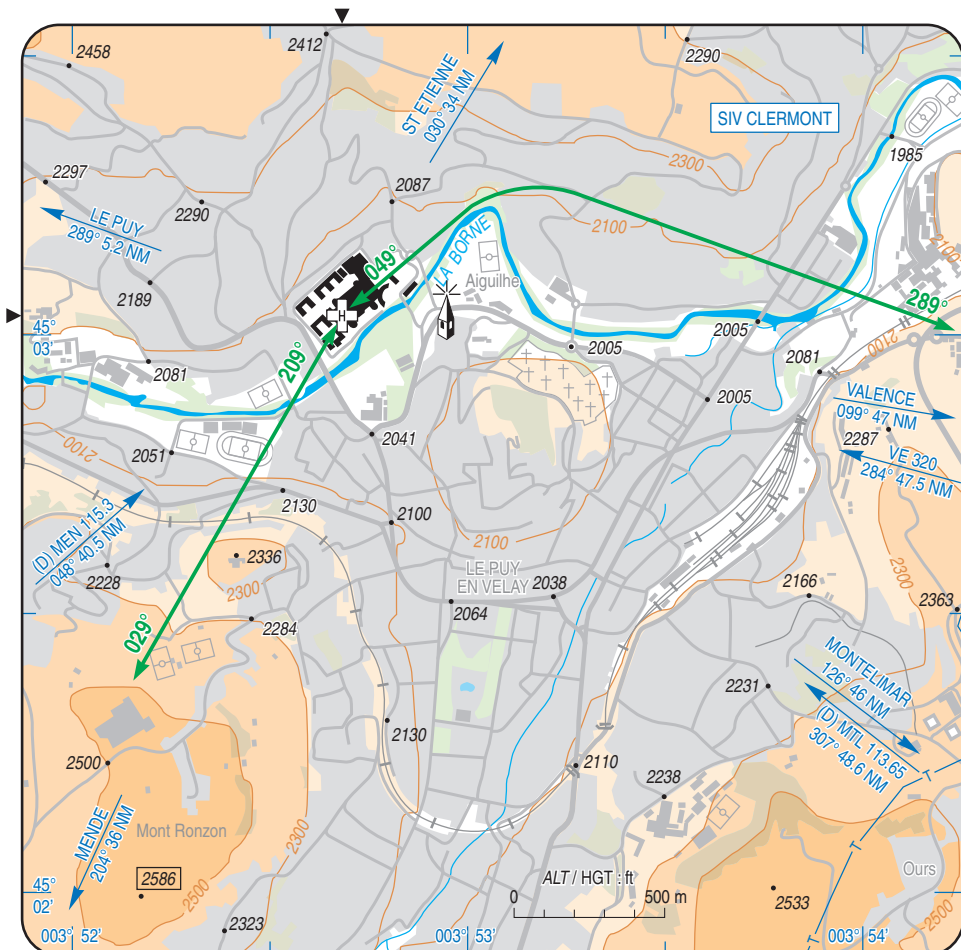
16 JUN 22

	ALT : 2108 (76 hPa) LAT : 45 03 02 N LONG : 003 52 41 E	VAR : 1°E (15)
---	--	----------------

FIS : CLERMONT Information 119.375

EN TERRASSE / TERRACED

COM : NIL



CONSIGNES PARTICULIERES / SPECIAL INSTRUCTIONS :

Baliseage sur demande / Lighting on request H24 ☎ 04 71 02 02 02

Utilisation de nuit / Night use : oui / yes

Utilisation en IFR / IFR use : non / no

LE PUY EN VELAY

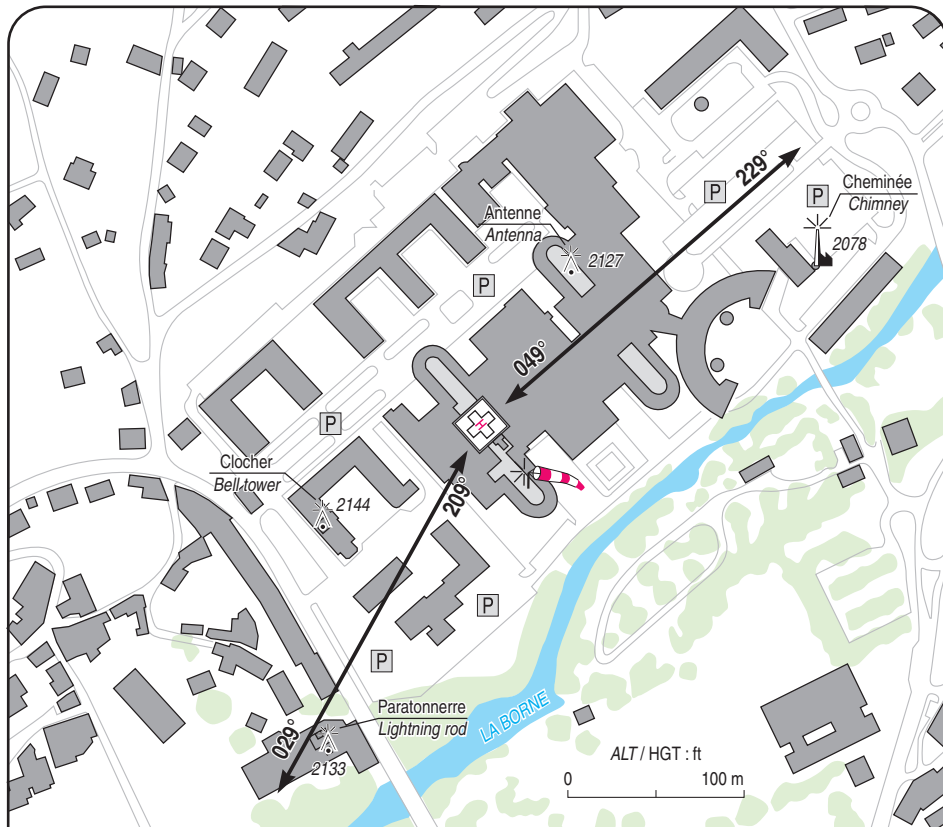
Centre hospitalier/Hospital

AD 3 ATT 01

ATTERRISSAGE A VUE

Visual landing

20 JUN 19



Peinture blanche rétro réfléchissante
Reflective white paint

Feux verts omnidirectionnels
Omnidirectional green lights

Filet anti-chute
Fall prevention net

Ascenseur
Lift

Escaliers d'accès plateforme
Platform access stairs

FATO = TLOF : 21 x 21 m

1 - Exploitant / Operator :

Centre hospitalier Emile Roux du Puy en Velay

☎ 04 71 02 02 02

2 - CAA : SNA-Centre Est (voir /see GEN)

3 - AVT : NIL

4 - RFFS : extincteurs poudre / powder fire extinguishers :
1 x 100 kg + 2 x 50 kg + 2 x 9 kg

5 - Police - Douanes / Police - Customs : NIL

6 - Hangars disponibles / Hangar available : NIL

7 - Réparations / Repairs facility : NIL

8 - Type de surface / Surface : résine / resin

9 - Force portante / Strength : 4 t