

APPROCHE A VUE

Visual approach

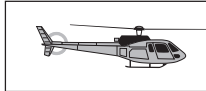
Agréée à usage restreint
Restricted use

PRECHAC

Hélistation / Heliport

AD 3 APP 01

23 MAY 19

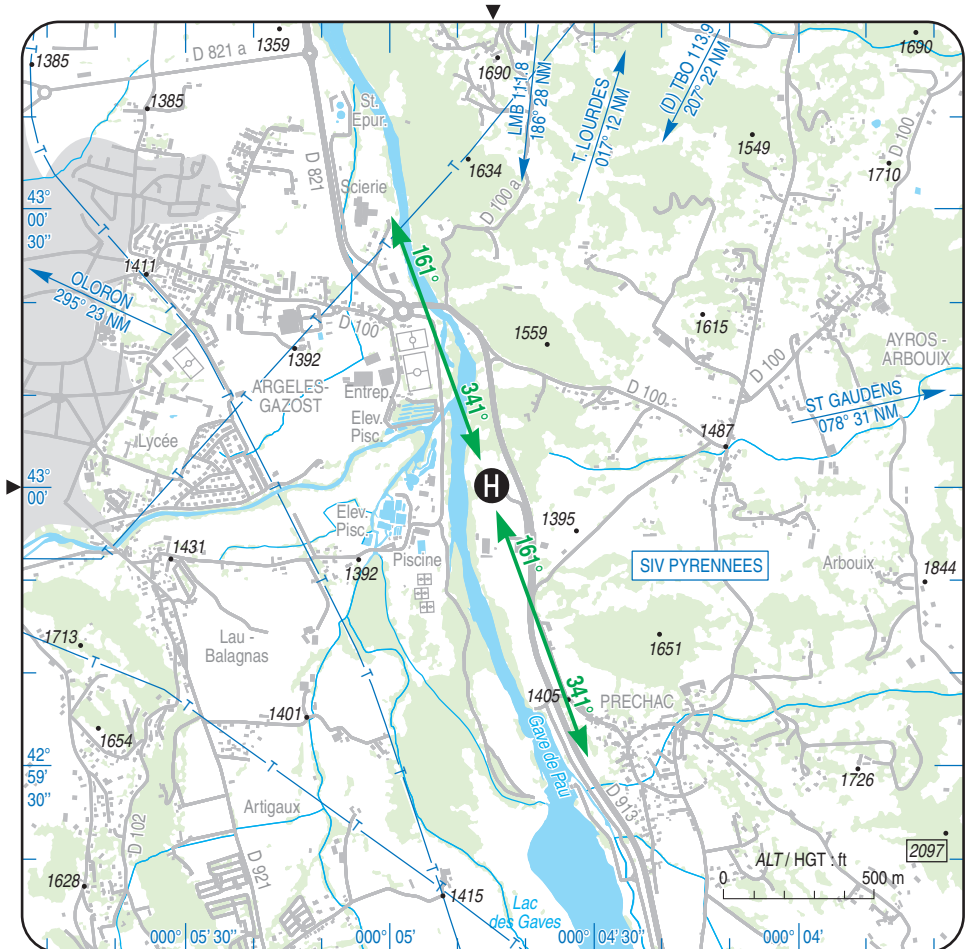


ALT : 2087 (75 hPa)
LAT : 43 00 00 N
LONG : 000 04 45 W

Non WGS-84
VAR : 0° (15)

FIS : 126.525
COM : NIL

EN SURFACE / ABOVE GROUND
ZONE NON HOSTILE NON HABITEE / UNINHABITED NON HOSTILE AREA
SOUS CATEGORIE HB / HB SUBCATEGORY



CONSIGNES PARTICULIERES / SPECIAL INSTRUCTIONS :

Utilisation soumise à l'autorisation de l'exploitant / Use of the helistop subject to the operator's authorization

Utilisation en VFR de jour uniquement / VFR use, daytime only

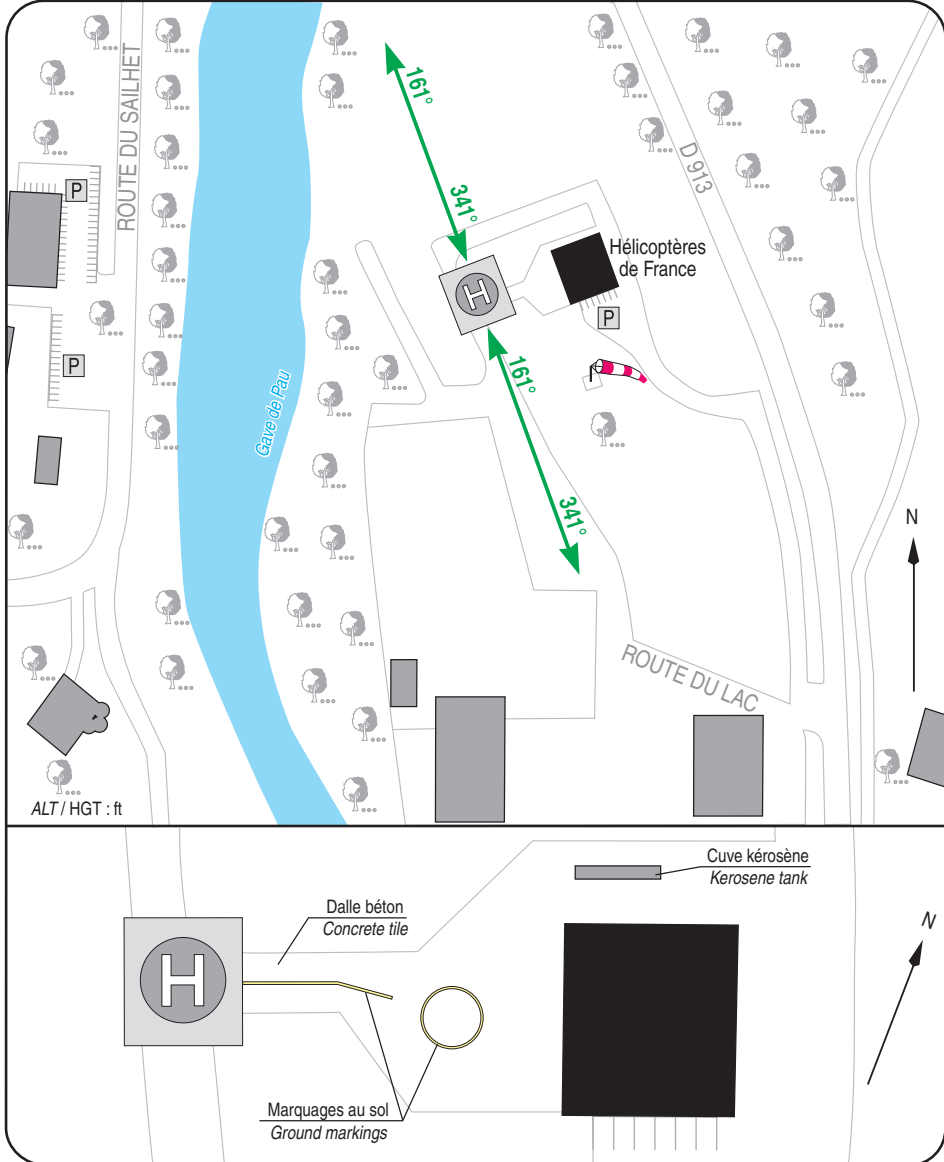
Utilisation de nuit / Night use : non/no

Utilisation en IFR / IFR use : non/no

HEL de référence / Reference HEL : AS 350

Classe de performances / Performances class : 3

23 MAY 19



1 - Exploitant / Operator : HBG / Hélicoptères de France

☎ : 05 62 97 50 12 - Fax : 05 62 97 11 66

2 - CAA : DSAC Sud

3 - AVT : Réservé hélicoptères basés

Reserved for based helicopters

4 - RFFS : Extincteur poudre / *fire extinguisher* : 1 x 50 kg

5 - Police - Douanes / *Police - Customs* : NIL

6 - Hangars disponibles / *Hangar available* : NIL

7 - Réparations / *Repairs facility* : NIL

8 - Type de surface / *Surface* : béton / *concrete*

9 - Force portante / *Strength* : NIL