

# APPROCHE A VUE

## Visual approach

Transport public à la demande  
Common carriage on request

**PONTARLIER**  
Centre hospitalier/Hospital  
AD 3 APP 01

24 FEB 22

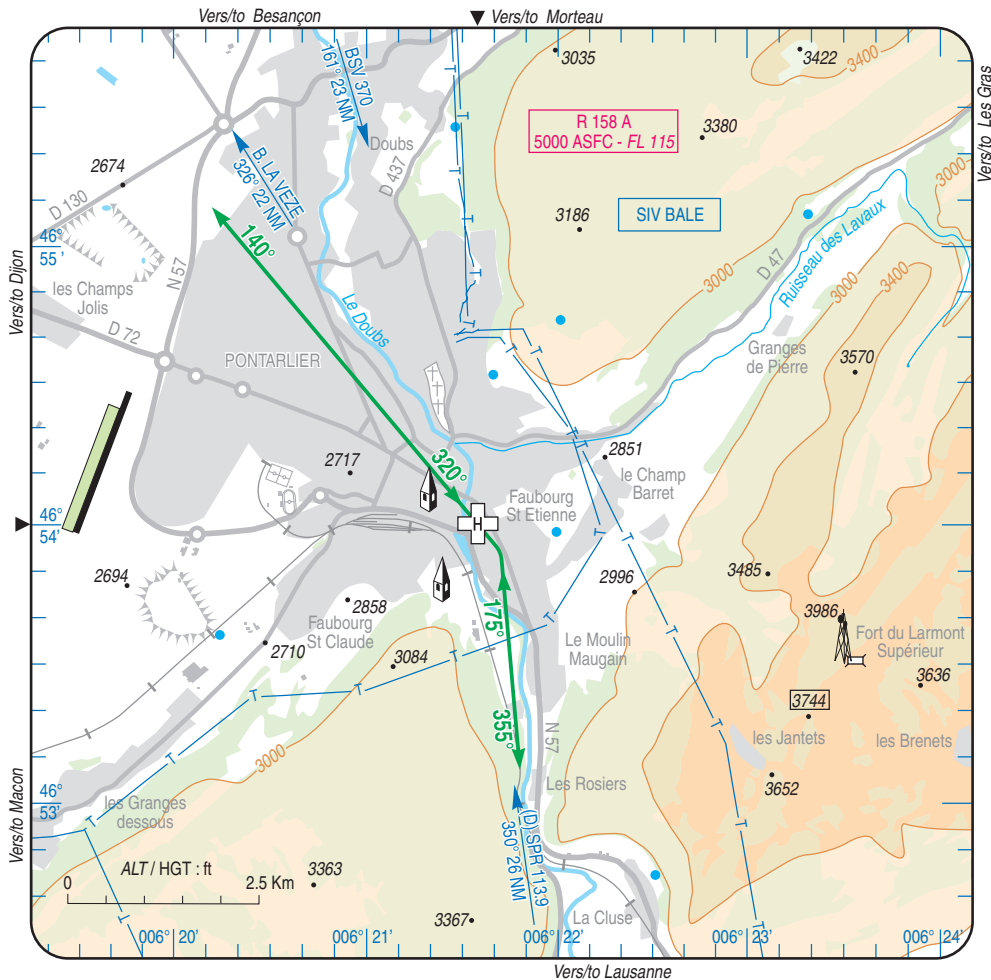
	<b>ALT : 2779 (100 hPa)</b>	VAR : 2°E (20)
	LAT : 46 54 02 N	
	LONG : 006 21 35 E	

FIS : BALE Information 135.850

EN TERRASSE / TERRACED

A/A : 123.500

COM : NIL



### CONSIGNES PARTICULIERES / SPECIAL INSTRUCTIONS :

- PPR Centre hospitalier de Haute-Comté - TEL : 03 81 38 65 18

- Réservé au SMUH / reserved for SMUH

- Quantité de carburant résiduel à l'atterrissage limitée à 750 litres/Residual fuel limited at 750 litres for LDG

Utilisation de nuit /Night use : oui/yes

Utilisation en IFR /IFR use : non/no

# PONTARLIER

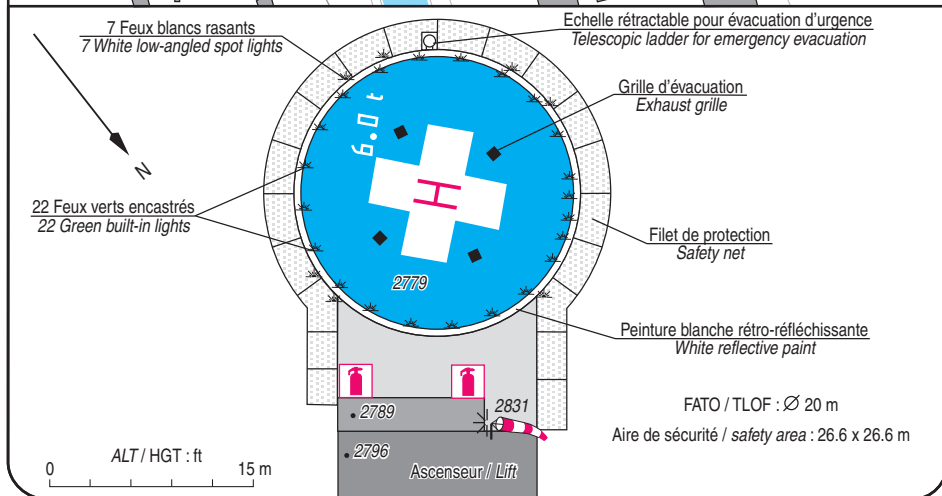
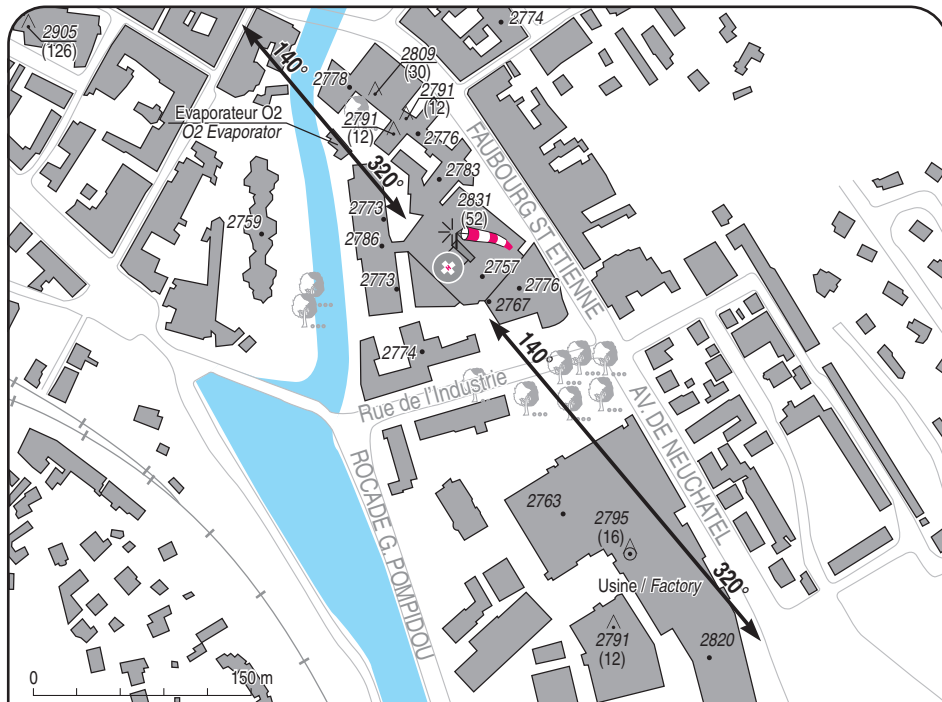
Centre hospitalier/Hospital

AD 3 ATT 01

# ATERRISSAGE A VUE

Visual landing

24 FEB 22



## 1 - Exploitant / Operator :

CHI de Haute Comté ☎ : 03 81 38 65 18

## 2 - CAA : DSAC NE (Voir/see GEN)

## 3 - AVT : NIL

## 4 - RFFS : extincteurs à poudre / powder fire extinguisher 250 kg

## 5 - Police - Douanes / Police - Customs : NIL

## 6 - Hangars disponibles / Hangar available : NIL

## 7 - Réparations / Repairs facility : NIL

## 8 - Type de surface / Surface : béton / concrete

## 9 - Force portante / Strength : 6 t