

APPROCHE A VUE

Visual approach

Transport public à la demande
Common carriage on request

PARIS LARIBOISIERE

Centre hospitalier/Hospital

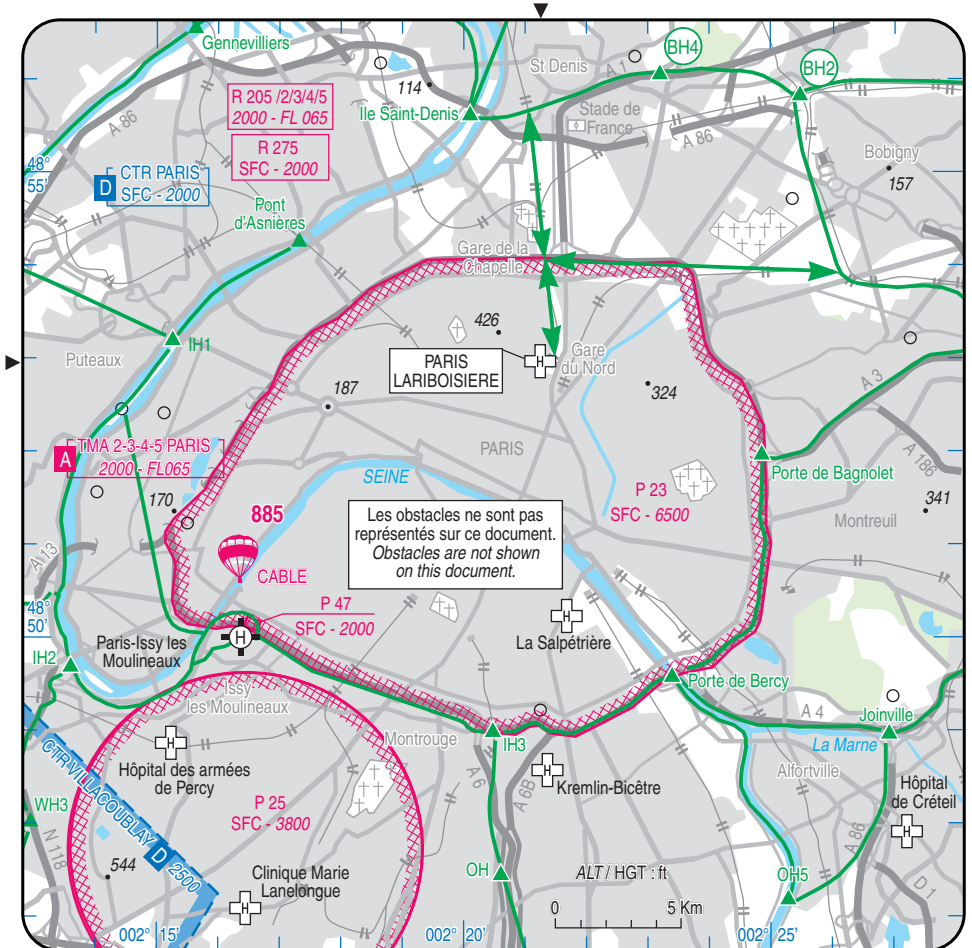
AD 3 APP 01

10 OCT 19

	ALT : 262 (10 hPa)	VAR : 0° (15)
	LAT : 48 52 58 N	
	LONG : 002 21 16 E	

COM : LE BOURGET Tour / Tower 118.925

EN TERRASSE / TERRACED
ZONE HOSTILE HABITEE / INHABITED HOSTILE AREA



CONSIGNES PARTICULIERES / SPECIAL INSTRUCTIONS :

Utilisation de nuit / Night use : oui / yes

Utilisation en IFR / IFR use : non / no

HEL de référence / Reference HEL : NIL

Classe de performances / Performances class : non définie / undefined.

PARIS LARIBOISIERE

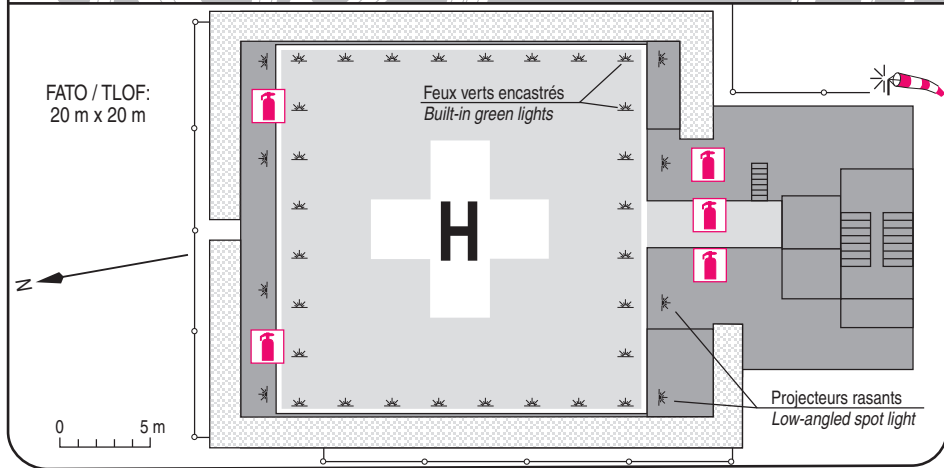
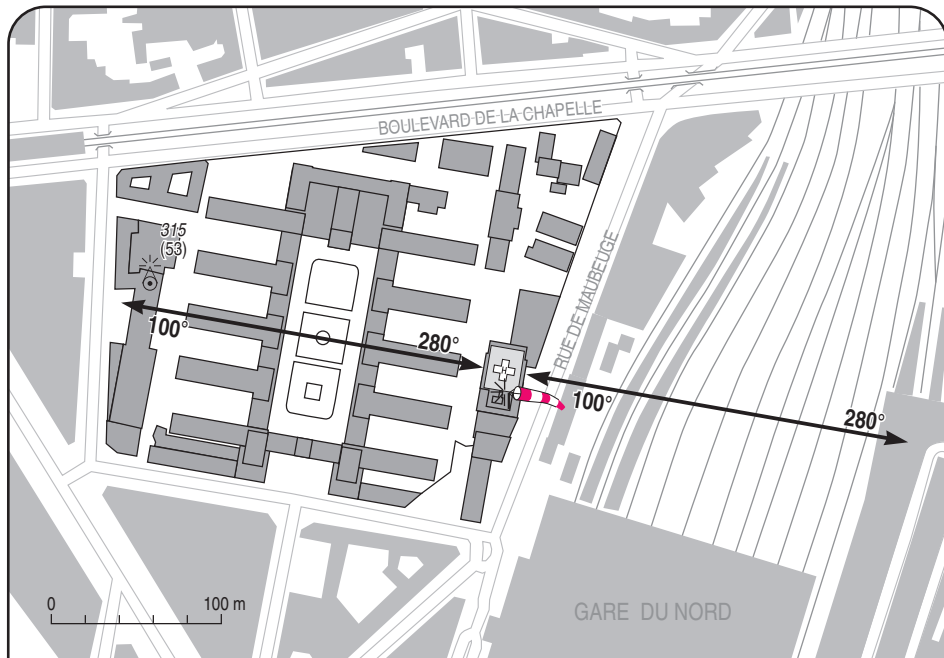
Centre hospitalier/Hospital

AD 3 ATT 01

ATTERRISSAGE A VUE

Visual landing

10 OCT 19



1 - Exploitant / Operator :

Groupe hospitalier LARIBOISIERE / FERNAND WIDAL

☎ 01 49 95 61 13 - FAX : 01 49 95 91 09

2 - CAA : Délégation Ile de France (voir/see GEN)

3 - AVT : NIL

4 - RFFS : 5 extincteurs à poudre de 50 kg

5 powder fire extinguisher of 50 kg

5 - Police - Douanes / Police - Customs : NIL

6 - Hangars disponibles / Available hangars : NIL

7 - Réparations / Repairs facility : NIL

8 - Type de surface / Surface : aluminium

9 - Force portante / Strength : 3.6 t



PARIS LARIBOISIERE
Centre hospitalier / Hospital

Consignes particulières / Special instructions

Procédures et consignes particulières

Procedure and special instructions

Départ :

Survoler la voie ferrée dirigée Nord-Sud depuis la gare du Nord jusqu'à la gare de la Chapelle.
Puis suivre l'un des deux cheminements suivants :

- Par le Nord : survoler la voie ferrée dirigée Nord-Sud depuis la gare de la Chapelle jusqu'à rejoindre l'itinéraire hélicoptère à l'Est du point « Ile Saint Denis ».

- Par l'Est : survoler la voie ferrée dirigée Est-Ouest depuis la gare de la Chapelle en direction de Pantin jusqu'à rejoindre l'itinéraire hélicoptère à l'intersection voie ferrée – canal de l'Ourcq.

Arrivées :

Cheminements inverses aux départs.

Departure :

*Fly over the railroad orientated North-South from gare du Nord to gare de la Chapelle.
Then follow one of the following paths :*

- Northern outbound traffic : fly over the railroad orientated North-South from gare de la Chapelle until reaching the helicopter route to the East of the waypoint "Ile Saint Denis".

- Eastern outbound traffic : fly over the railroad orientated East-West from gare de la Chapelle towards Pantin until reaching the helicopter route at the crossroad railroad – Ourcq Canal.

Arrivals :

Opposite directions from departures.