

APPROCHE A VUE

Visual approach

Transport public à la demande
Common carriage on request

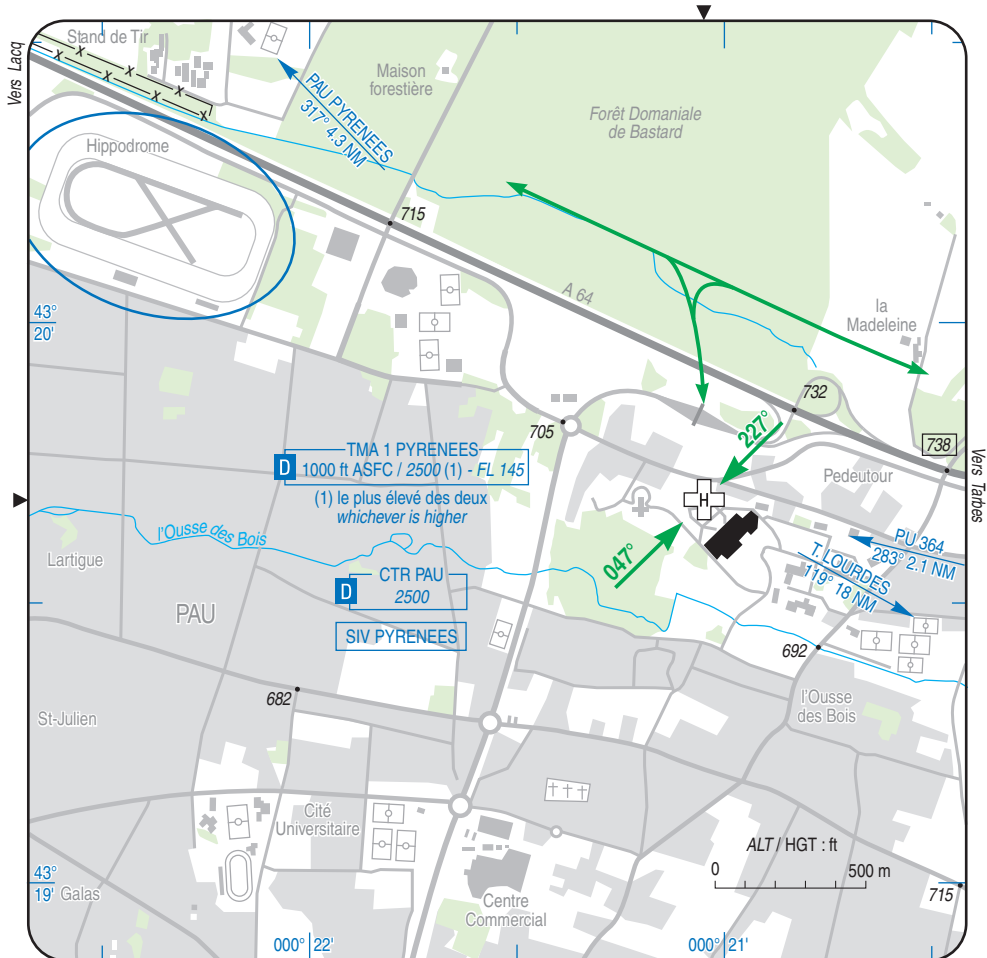
PAU
Centre hospitalier/Hospital
AD 3 APP 01

08 DEC 16

	ALT : 709 (25 hPa) LAT : 43 19 41 N LONG : 000 21 03 W	VAR : 0° (15)
---	---	---------------

FIS : PYRENEES Information 126.525
COM : PAU Tour/Tower 124.15

EN SURFACE / ABOVE GROUND
ZONE HOSTILE HABITEE / HOSTILE INHABITED AREA
SOUS CATEGORIE HB / HB SUBCATEGORY



CONSIGNES PARTICULIERES / SPECIAL INSTRUCTIONS :

- Arrivées par l'Ouest ou l'Est en longeant l'autoroute au Nord et en évitant le survol du champ de course.
- Flights arriving from West or East have to follow the motorway to the North and avoid the overflight of the racetrack.
- Réservée aux transports sanitaires / Reserved for sanitary flights.
- Utilisation de nuit / Night use : oui / yes
- Utilisation en IFR / IFR use : non / no
- HEL de référence / Reference HEL : EC 145
- Classe de performance / Performances class : 1

PAU

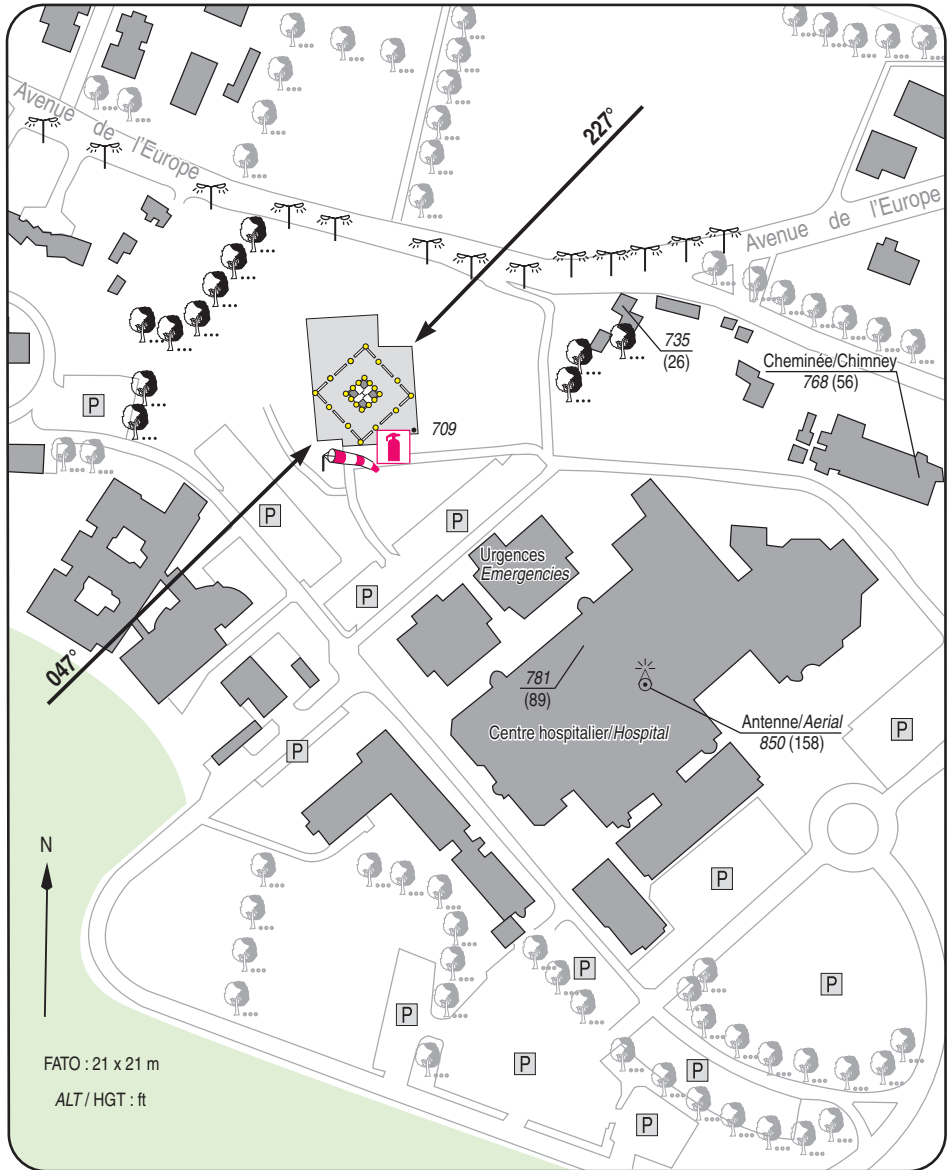
Centre hospitalier/Hospital

AD 3 ATT 01

ATTERRISSAGE A VUE

Visual landing

23 MAY 19



FATO : 21 x 21 m

ALT / HGT : ft

1 - Exploitant / Operator : Centre hospitalier de PAU

☎ : 05 59 92 48 48 - FAX : 05 59 92 47 03

2 - CAA : DSAC / SO (voir / see GEN)

3 - AVT : NIL

4 - RFFS : extincteur à roue poudre BC 50 kg
wheeling fire extinguisher powder BC 50 kg

5 - Police - Douane / Police - Customs : NIL

6 - Hangars disponibles / Hangar available : NIL

7 - Réparations / Repairs facility : NIL

8 - Type de surface / Surface : enrobé / asphalt

9 - Force portante / Strength : 10 t