

APPROCHE A VUE

Visual approach

Transport public à la demande
Common carriage on request

NANTES QUAI MONCOUSU

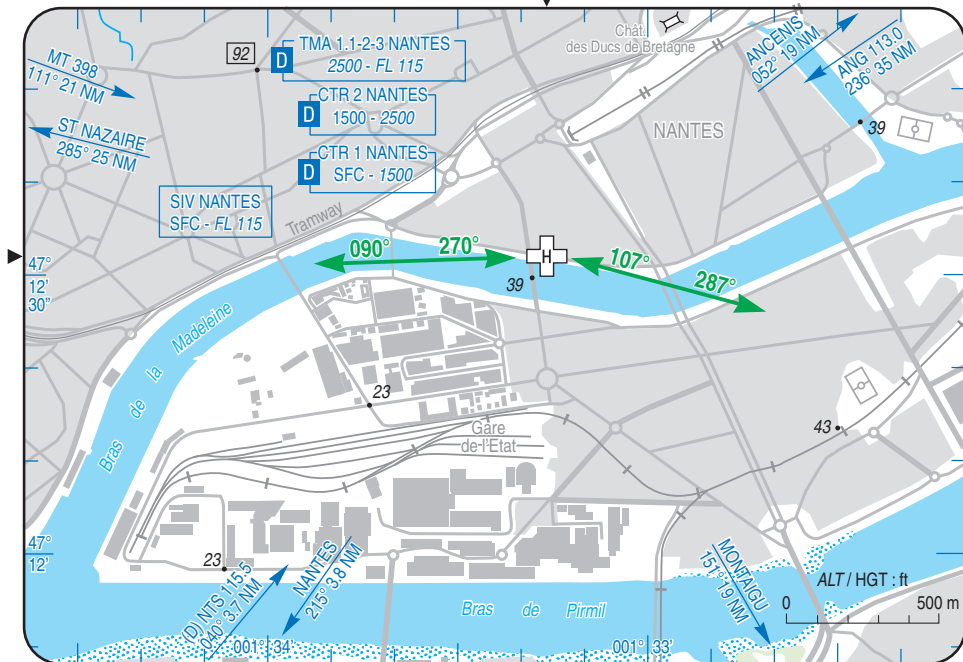
Centre hospitalier/Hospital
AD 3 APP 01

02 MAR 17

	ALT : 77 (3 hPa)	Non WGS-84 VAR : 1° W (15)
	LAT : 47 12 32 N	
	LONG : 001 33 16 W	

TWR : NANTES Tour / Tower 118.650
COM : SAMU Opérations 122.975

EN TERRASSE / TERRACED
ZONE HOSTILE HABITEE / INHABITED HOSTILE AREA
SOUS CATEGORIE HB / HB SUBCATEGORY



CONSIGNES PARTICULIERES / SPECIAL INSTRUCTIONS :

Conditions générales d'utilisation de l'hélistation

Utilisation de nuit : oui
Utilisation en IFR : non
HEL de référence : AS365 N3 Dauphin
Classe de performances : 1

Procédures et consignes particulières

Hélistation spécialement destinée aux transports sanitaires et vols de service médical d'urgence (SMUH).

Les distances de séparation entre les aires de manoeuvre limitent l'évolution à un seul hélicoptère en mouvement (rotor tournant) :

- atterrissage et décollage si l'hélicoptère stationné a le moteur éteint.
- mise en route de l'hélicoptère stationné si la FATO est dégagée.

Consignes particulières de radiocommunication

Contact radio obligatoire avec NANTES Tour.
Pour LDG et TKOF PPR SAMU Opérations.

General helistation operating conditions

Night use : yes
IFR use : no
Reference HEL : AS365 N3 Dauphin
Performances class : 1

Procedures and special instructions

Helistation specially intended for sanitary transports and urgency medical service (SMUH).

Separation distances between manoeuvring areas limit movements to only one helicopter in motion (rotating rotor) :

- landing and take off if parked helicopter has turned off engine.
- starting up of parked helicopter if FATO is cleared.

Special radiocommunication instructions

Compulsory radio contact with NANTES TWR.
For LDG and TKOF PPR SAMU Operations.

NANTES QUAI MONCOUSU

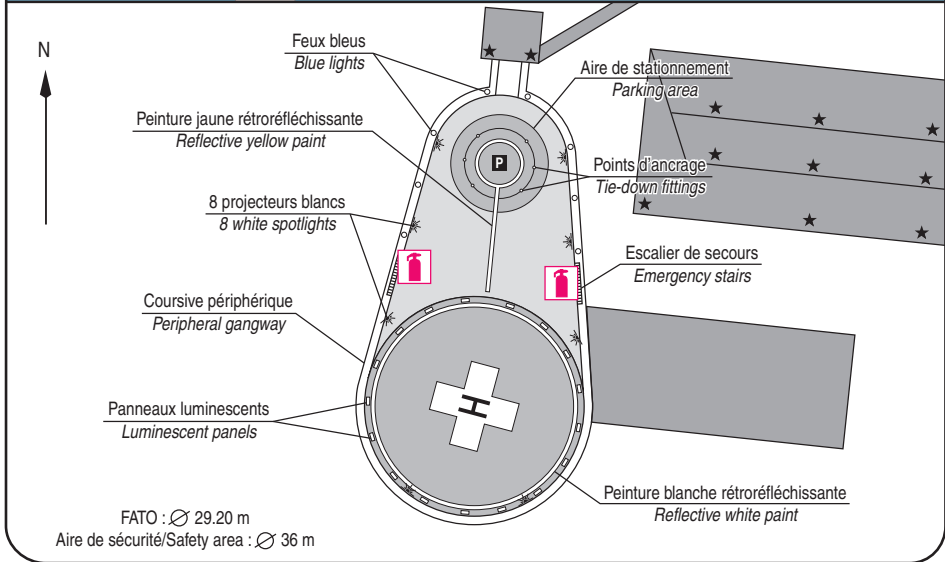
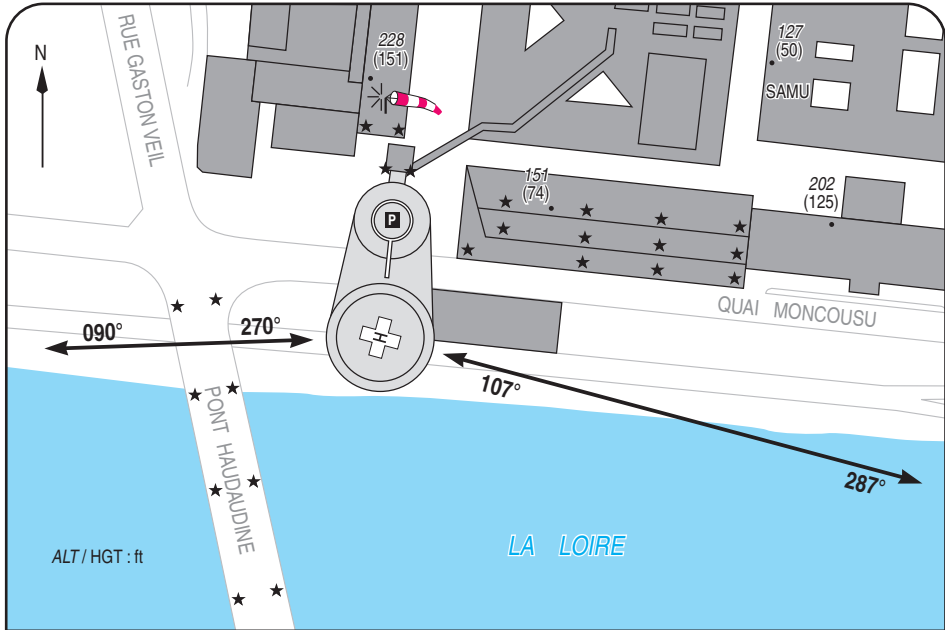
Centre hospitalier/Hospital

AD 3 ATT 01

ATTERRISSAGE A VUE

Visual landing

20 JUN 19



1 - Exploitant / Operator :

CHU Nantes ☎ 02 40 08 22 23

2 - CAA : Délégation : Pays de la Loire (voir/see GEN)

3 - AVT : NIL

4 - RFFS : 250 kg de poudre / 250 kg powder

5 - Police - Douanes / Police - Customs : NIL

6 - Hangars disponibles / Available hangars : NIL

7 - Réparations / Repairs facility : NIL

8 - Type de surface / Surface : béton / concrete

9 - Force portante / Strength : 4.3 t