

# APPROCHE A VUE

## Visual approach

Transport public à la demande  
Common carriage on request

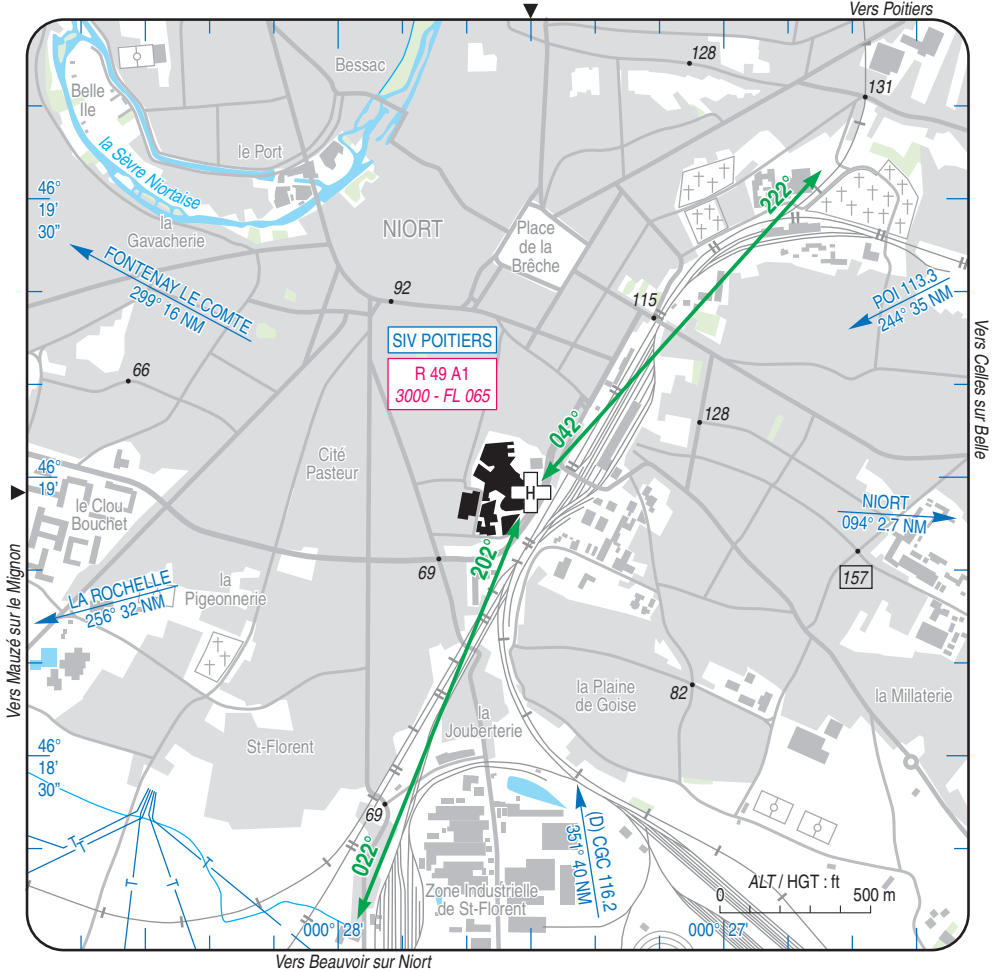
**NIORT**  
Centre hospitalier/Hospital  
AD 3 APP 01

07 DEC 17

	<b>ALT : 108 ft (4 hPa)</b> LAT : 46 18 57 N LONG : 000 27 31 W	VAR : 0° (15)
---	---	---------------

**FIS** : POITIERS Information 124.0  
**AFIS** : NIORT Information 119.1  
**COM** : NIL

EN TERRASSE / TERRACED  
 ZONE HOSTILE HABITEE / INHABITED HOSTILE AREA  
 SOUS CATEGORIE HB / HB SUBCATEGORY



**CONSIGNES PARTICULIERES / PARTICULAR INSTRUCTIONS :**

Pente / Slope : 4.5%

Accès réservé au transport sanitaire / Access reserved for sanitary transport.

Utilisation de nuit / Night use : oui / yes

Utilisation en IFR / IFR use : non / no

HEL de référence / Reference HEL : EC 135

Classe de performances / Performances class : 1

# NIORT

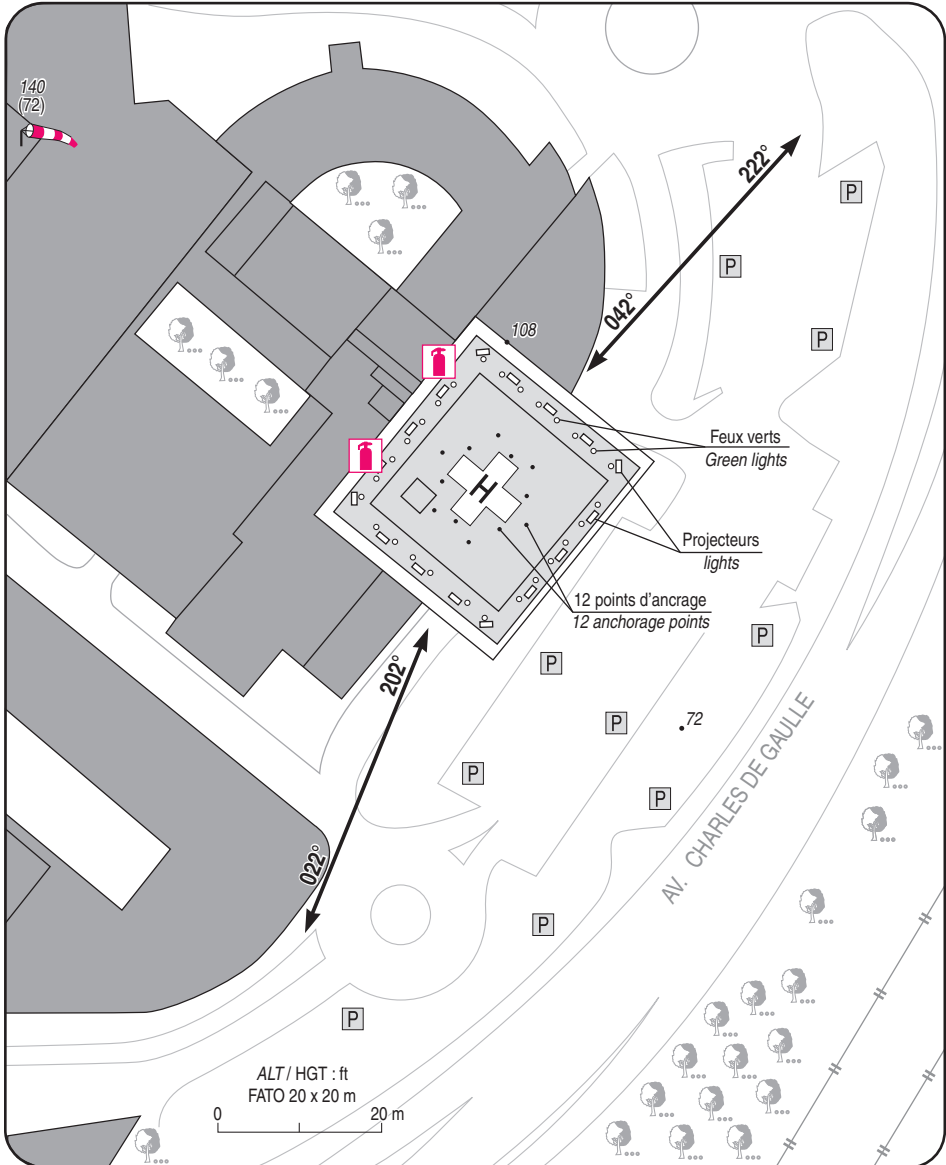
Centre hospitalier/Hospital

AD 3 ATT 01

# ATTERRISSAGE A VUE

Visual landing

20 JUL 17



1 - Exploitant /Operator : Centre hospitalier de NIORT

☎ : 05 49 32 79 79 - FAX : 05 49 78 20 33

2 - CAA : DSAC Sud-Ouest

3 - AVT : NIL

4 - RFFS : 2 extincteurs poudre 50 kg, 1 émulseur 25 litres,  
1 lance à incendie. / 2 fire foam extinguishers 50 kg,  
1 emulsifier 25 litres, 1 fire hose.

5 - Police - Douane/Police - Customs : NIL

6 - Hangars disponibles/Hangar available : NIL

7 - Réparations/Repairs facility : NIL

8 - Type de surface/Surface : béton /concrete

9 - Force portante/Strength : 4 t