

# APPROCHE A VUE

## Visual approach

Transport public à la demande  
Common carriage on request

# NEVERS

## Centre hospitalier/Hospital

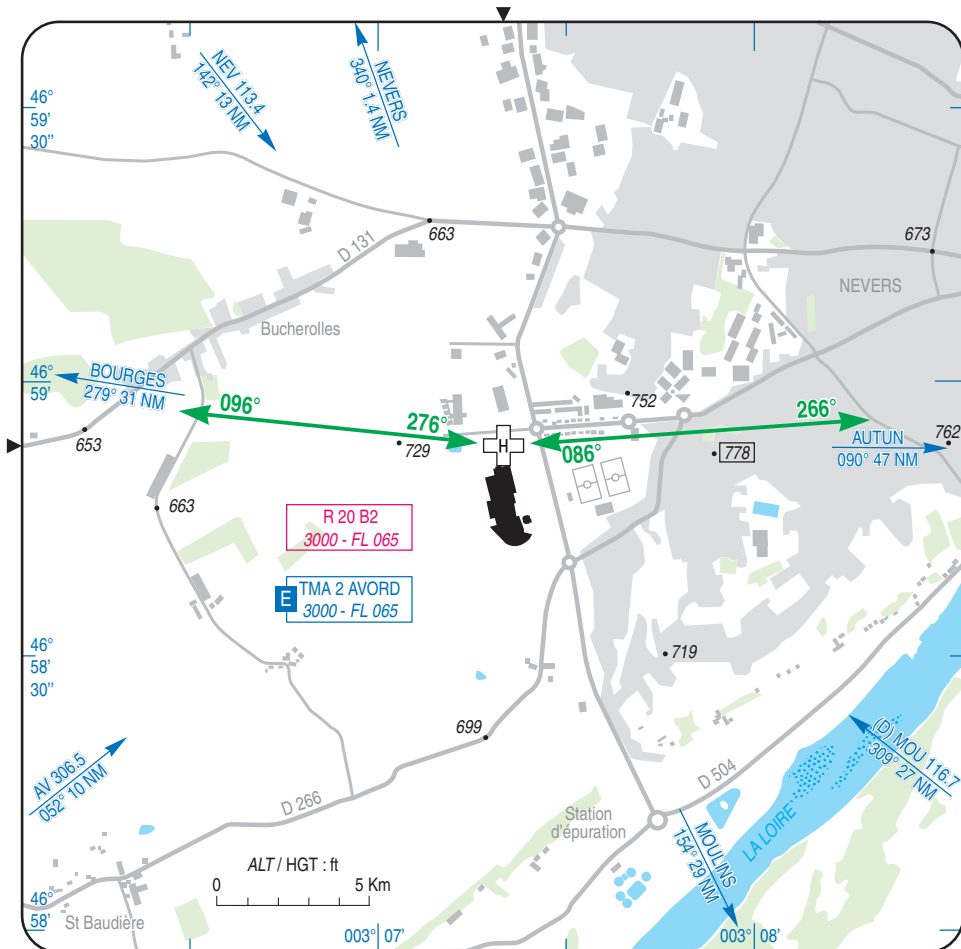
### AD 3 APP 01

30 MAR 17

	<b>ALT : 737 (27 hPa)</b> LAT : 46 58 53 N LONG : 003 07 20 E	Non WGS-84 VAR : 1°E (15)
---	---	------------------------------

AFIS : NEVERS Information 120.6  
COM : NIL

EN SURFACE / ABOVE GROUND  
ZONE HOSTILE HABITEE / INHABITED HOSTILE AREA  
SOUS CATEGORIE HB / HB SUBCATEGORY



### CONSIGNES PARTICULIERES / SPECIAL INSTRUCTIONS :

Utilisable par un seul hélicoptère à la fois / Usable by a single helicopter at the same time.

Utilisation préférentielle de la trouée Ouest cause environnement / Preferential use of West funnel due to environment.

Proximité immédiate de l'aérodrome de NEVERS / Close vicinity of NEVERS AD.

Utilisation de nuit / Night use : oui/yes

Utilisation en IFR / IFR use : non/no

HEL de référence / Reference HEL : EC135

Classe de performances / Performances class : 1

# NEVERS

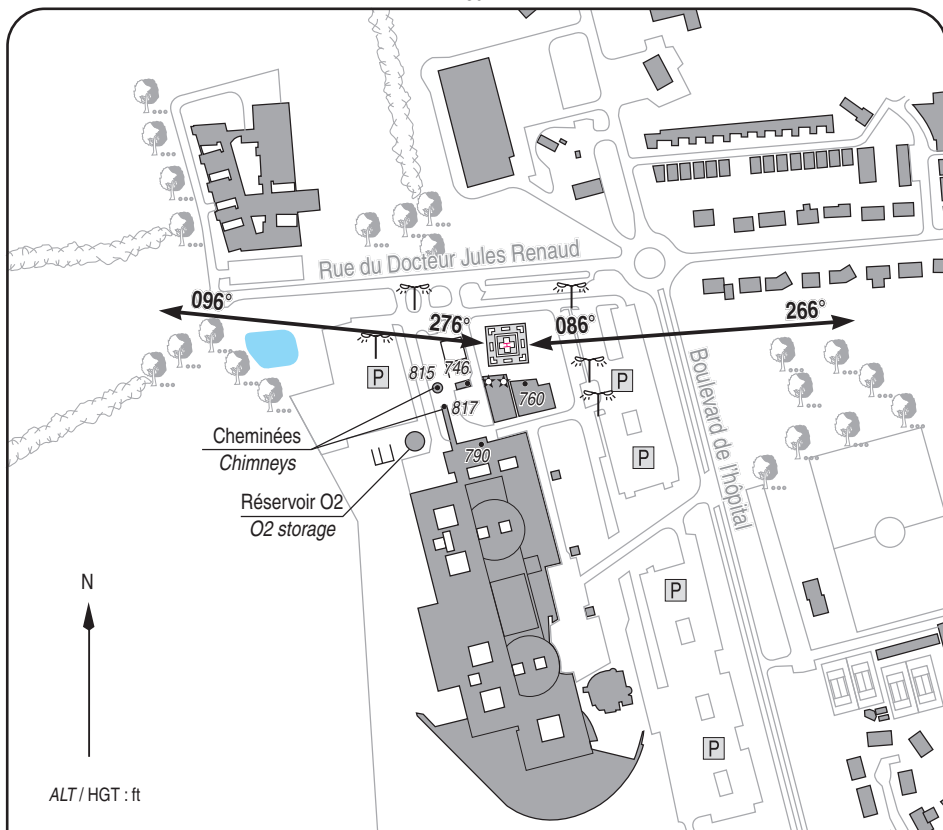
Centre hospitalier/Hospital

AD 3 ATT 01

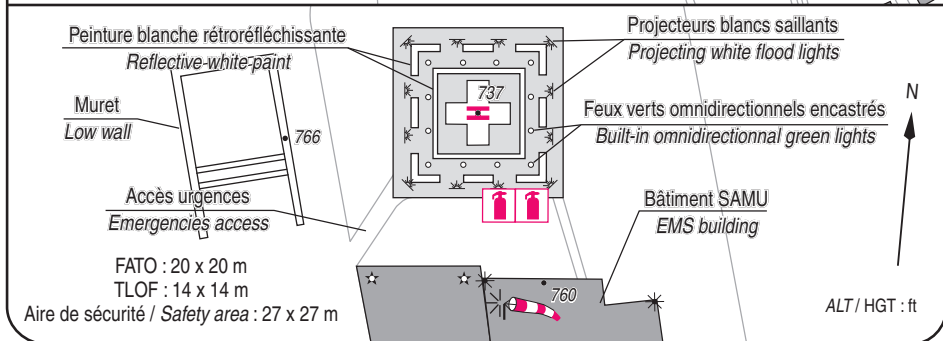
# ATTERRISSAGE A VUE

Visual landing

30 MAR 17



ALT / HGT : ft



ALT / HGT : ft

## 1 - Exploitant / Operator :

Centre hospitalier P. Bérégouvoy ☎ : 03 86 93 71 25

## 2 - CAA :

DSAC-NE ( Voir / See GEN )

## 3 - AVT : NIL

4 - RFFS : 2 extincteurs / fire extinguishers 50 kg poudre / powder

5 - Police - Douanes / Police - Customs : NIL

6 - Hangars disponibles / Available hangars : NIL

7 - Réparations / Repairs facility : NIL

8 - Type de surface / Surface : bitume / asphalt

9 - Force portante / Strength : 5 t