

APPROCHE A VUE

Visual approach

Agréée à usage restreint
Restricted use

NANCY BRABOIS

Centre hospitalier/Hospital

21 JUL 16

AD 3 APP 01

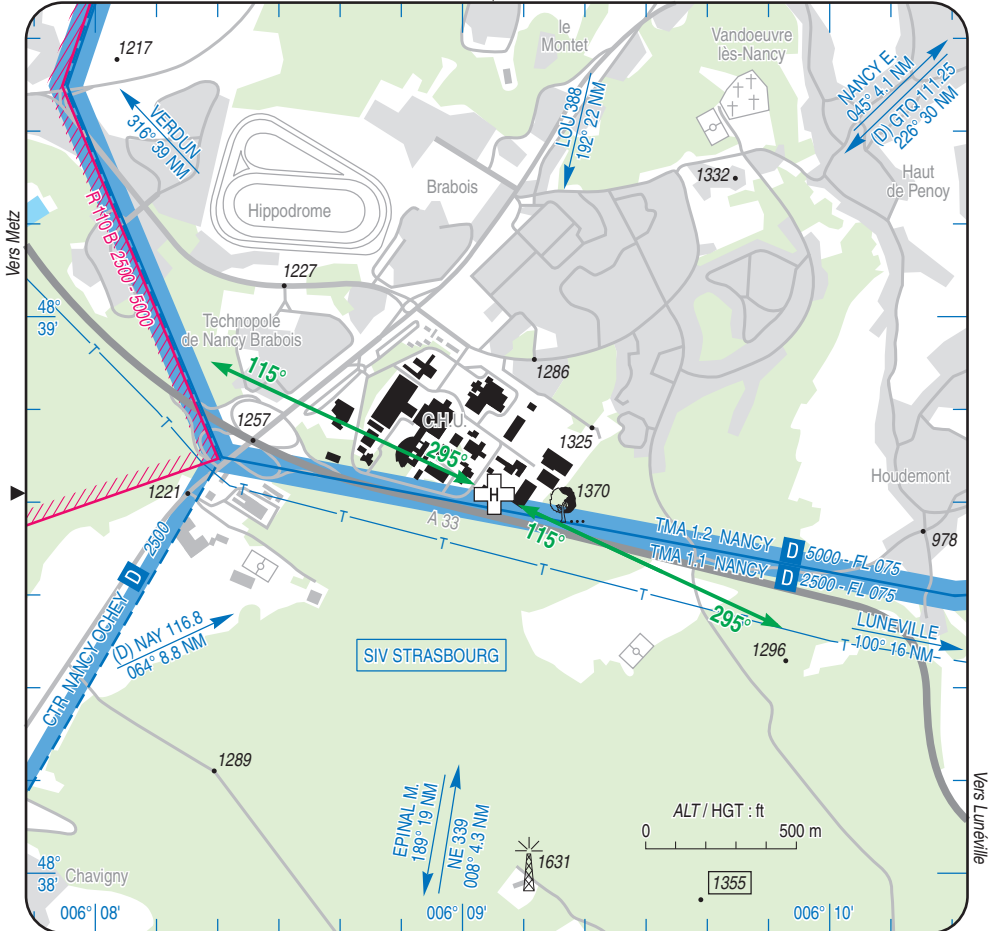
	ALT : 1335 ft (48 hPa)	Non WGS 84
	LAT : 48 38 41 N	VAR : 1° E (15)
	LONG : 006 09 05 E	

FIS : STRASBOURG Information 119.45

APP : OCHEY Approche/Approach ou/ou LORRAINE Approche/Approach 127.250

COM : SAMU 122.975

EN TERRASSE / TERRACED
ZONE HOSTILE HABITEE / INHABITED HOSTILE AREA
SOUS CATEGORIE HB / HB SUBCATEGORY



CONSIGNES PARTICULIERES / SPECIAL INSTRUCTIONS :

Accès réservé au SMUH / Access reserved for SMUH.

Axe d'approche préférentiel/Preferential approach axis : 295°

Axe de décollage préférentiel/Preferential take off axis : 295°

PCL (122.975) voir/see GEN.

Utilisation de nuit /Night use : oui / yes

Utilisation en IFR /IFR use : non / no

HEL de référence /Reference HEL : EC 135 T1

Classe de performances /Performances class : 1

NANCY BRABOIS

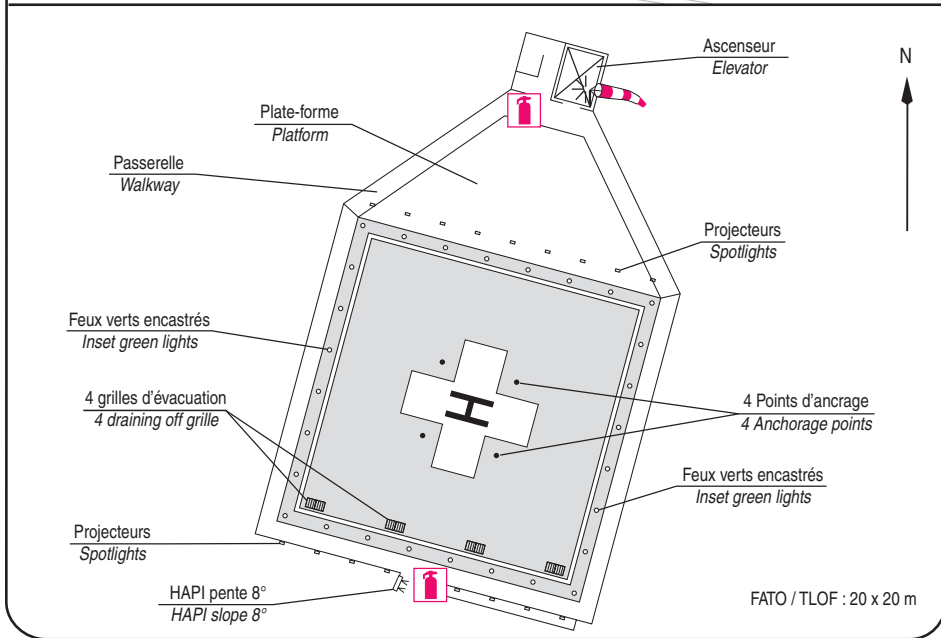
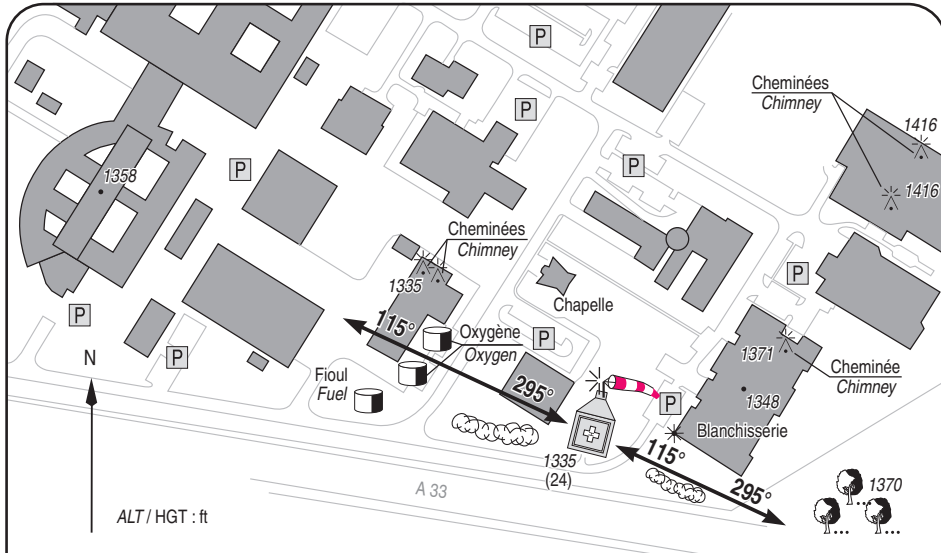
Centre hospitalier/*Hospital*

AD 3 ATT 01

ATTERRISSAGE A VUE

Visual landing

21 JUL 16



1 - Exploitant/*Operator* : C.H.U. de Nancy Brabois

2 - AVA : DSAC NE (voir/see GEN)

3 - AVT : NIL

4 - SSLIA : 2 x 150 kg de poudre / 2 x 150 kg of powder.

5 - Police - Douanes/*Police - Customs* : NIL

6 - Hangars disponibles/*Hangar available* : NIL

7 - Réparations/*Repairs facility* : NIL

8 - Type de surface/*Surface* : béton / concrete

9 - Force portante/*Strength* : 4 t