

APPROCHE A VUE

Visual approach

Transport public à la demande
Common carriage on request

MONTLUCON

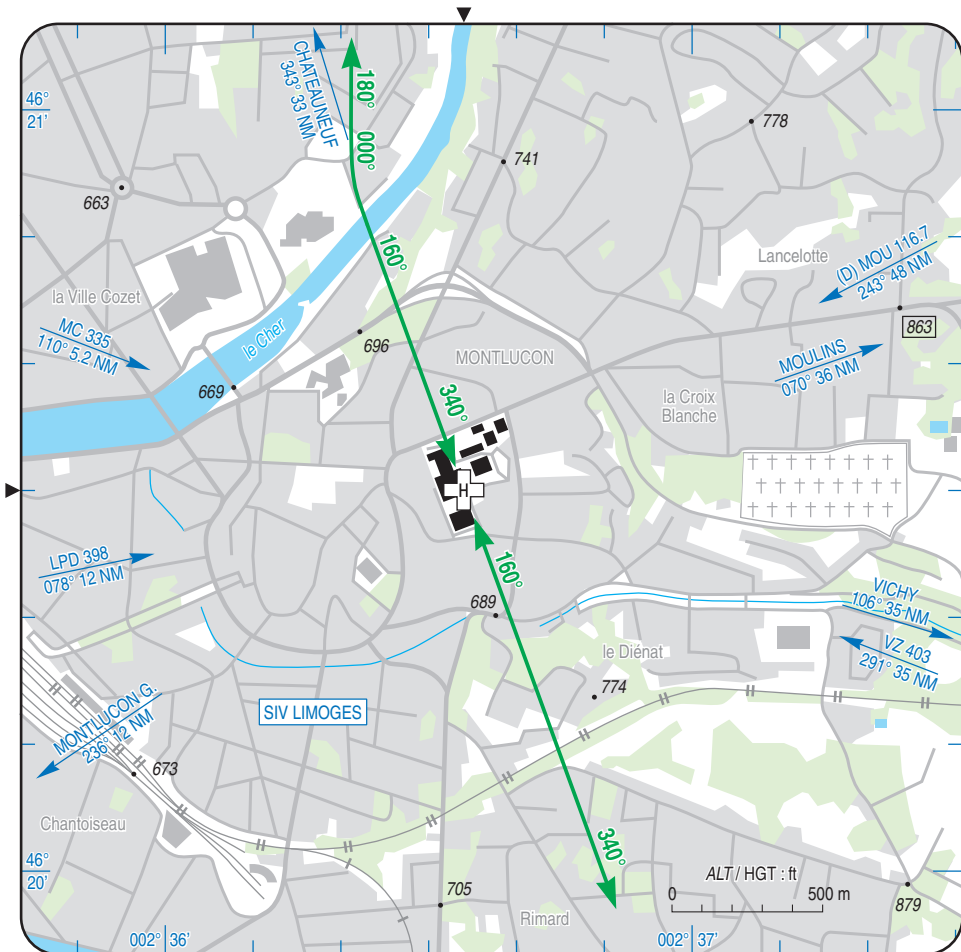
Centre hospitalier/Hospital
AD 3 APP 01

21 JUN 18

| | | |
|---|---------------------------|---------------|
|  | ALT : 802 (29 hPa) | VAR : 0° (15) |
| | LAT : 46 20 30 N | |
| | LONG : 002 36 34 E | |

FIS : LIMOGES Information 124.050
COM : NIL

EN TERRASSE / TERRACED
ZONE HOSTILE HABITEE / INHABITED HOSTILE AREA
SOUS CATEGORIE HB / HB SUBCATEGORY



CONSIGNES PARTICULIERES / SPECIAL INSTRUCTIONS :

- Utilisation de nuit /Night use : oui/yes
- Utilisation en IFR /IFR use : non/no
- HEL de référence /Reference HEL : EC 145
- Classe de performances /Performances class : 1

MONTLUCON

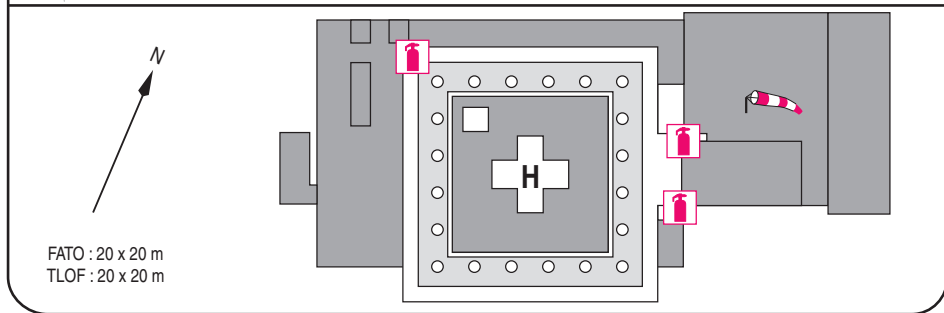
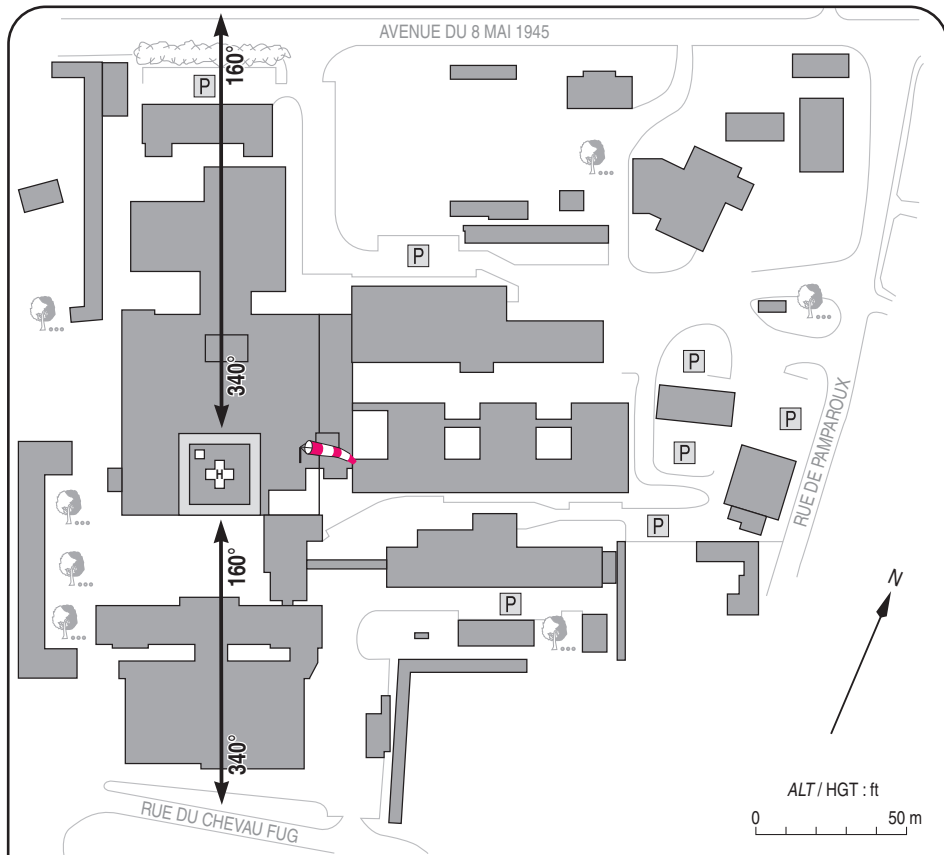
Centre hospitalier/Hospital

AD 3 ATT 01

ATTERRISSAGE A VUE

Visual landing

21 JUN 18



1 - Exploitant / Operator :

Centre hospitalier de Montluçon

☎ 04 70 02 72 18

2 - CAA : SNA Centre-Est (voir/see GEN)

3 - AVT : NIL

4 - RFFS : 2x100 kg poudre/powder BC
+ 50 kg poudre/powder

5 - Police - Douanes / Police - Customs : NIL

6 - Hangars disponibles / Available hangars : NIL

7 - Réparations / Repairs facility : NIL

8 - Type de surface / Surface :

béton armé + bitumastic / reinforced concrete + bitumastic

9 - Force portante / Strength : 4 t