

# APPROCHE A VUE

## Visual approach

Transport public à la demande  
Common carriage on request

# MARSEILLE LAVERAN

## Hôpital militaire/MIL Hospital

24 MAY 18

AD 3 APP 01

	<b>ALT : 353 (13 hPa)</b>	Non WGS-84
	<b>LAT : 43 19 40 N</b>	VAR : 1° (15)
	<b>LONG : 005 24 56 E</b>	

**FIG** : PROVENCE Information 124.350 (SIV 2) - 132.950 (SIV 1)

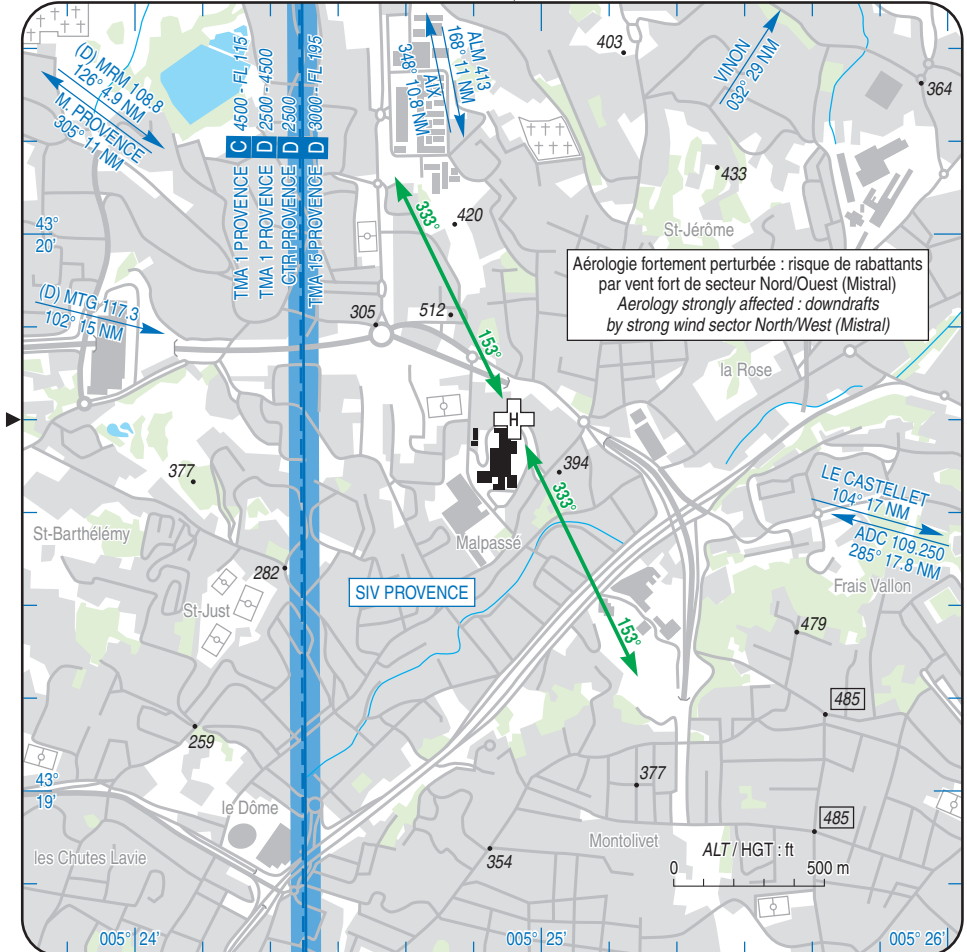
EN TERRASSE / TERRACED

**TWR** : PROVENCE Tour/Tower 133.1

ZONE HOSTILE HABITEE / INHABITED AREA

**COM** : SAMU 13

SOUS CATEGORIE HB / HB SUBCATEGORY



### CONSIGNES PARTICULIERES / SPECIAL INSTRUCTIONS :

Hélistation réservée aux évacuations sanitaires / Heliport reserved for aeromedical transport.

Préavis de 15 min minimum exigé avant tout mouvement. TEL : 04 91 61 76 62

Prior request 15 min minimum required before any movement. TEL : 04 91 61 76 62

Direction préférentielle d'atterrissage 333° / Preferred landing direction 333°.

Direction préférentielle de décollage 153° / Preferred take-off direction 153°.

Utilisation de nuit / Night use : oui/yes

Utilisation en IFR / IFR use : non/no

HEL de référence / Reference HEL : SA 365 N3

Classe de performances / Performances class : 1

# MARSEILLE LAVERAN

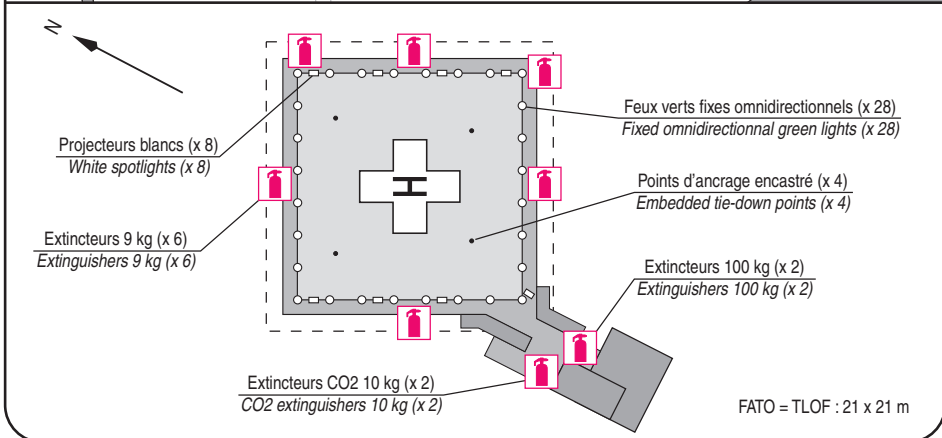
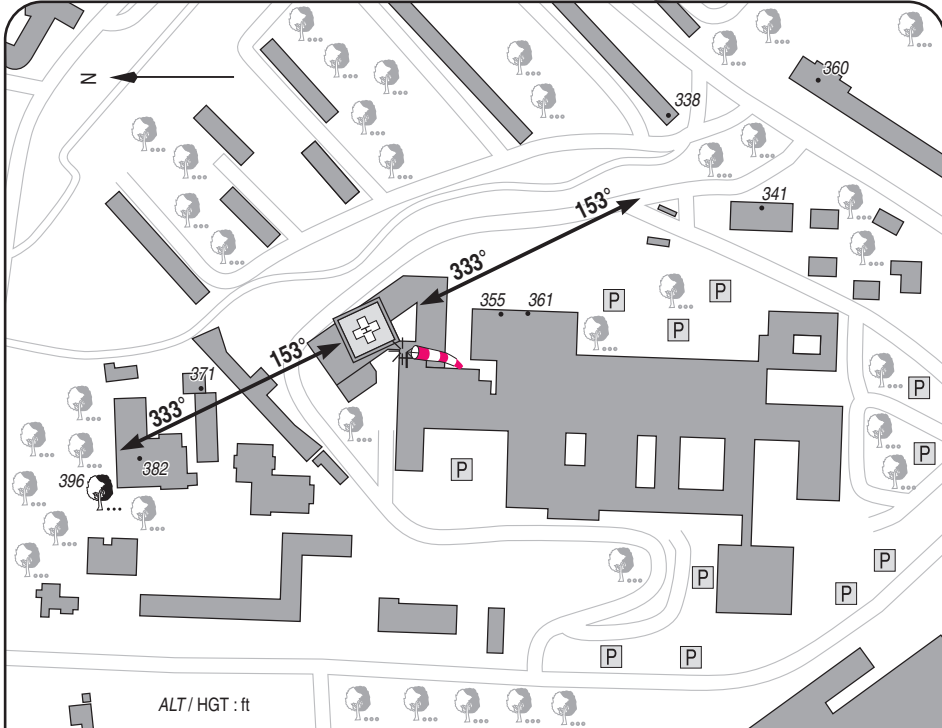
Hôpital militaire/MIL Hospital

AD 3 ATT 01

# ATTERRISSAGE A VUE

Visual landing

24 MAY 18



1 - Exploitant / Operator : Hôpital d'instruction des armées Laveran

☎ 04 91 61 76 62 - FAX : 04 91 61 74 98.

2 - CAA : DSAC SE (Voir / See GEN).

3 - AVT : NIL

4 - RFFS : extincteurs ABC/ABC extinguisher :

2 x 100 kg sur roues/on wheel + 6 x 9 kg.

et/and CO2 : 2 x 10 kg.

5 - Police - Douanes / Police - Customs : NIL

6 - Hangars disponibles / Available hangars : NIL

7 - Réparations / Repairs facility : NIL

8 - Type de surface / Surface : béton / concrete

9 - Force portante / Strength : 4.3 t