

APPROCHE A VUE

Visual approach

Transport public à la demande
Common carriage on request

MONT DE MARSAN

Centre hospitalier/Hospital

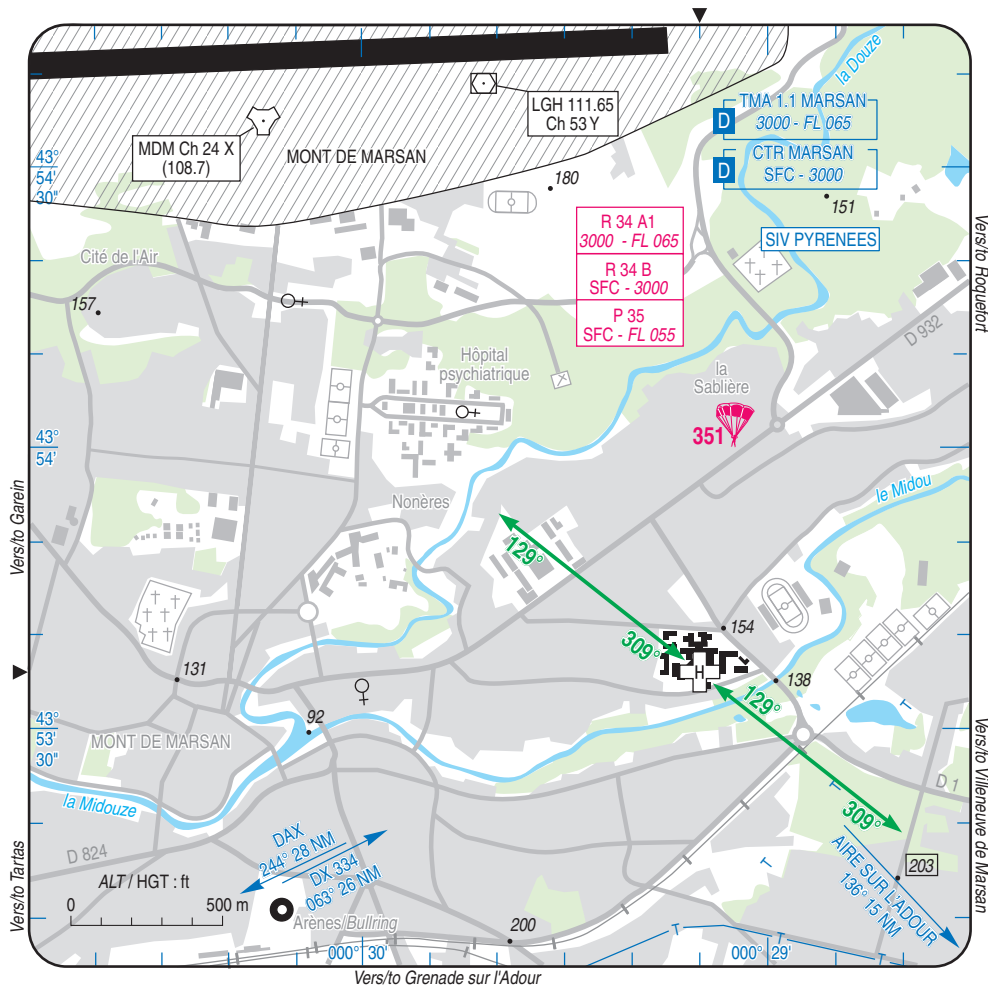
AD 3 APP 01

14 JUL 22

	ALT : 197 (8 hPa)	Non WGS-84 VAR : 0° (20)
	LAT : 43 53 36 N	
	LONG : 000 29 10 W	

APP : MARSAN Approche/Approach 119.700
COM : SAMU MARSAN Opération 122.980

EN TERRASSE / TERRACED



CONSIGNES PARTICULIERES / SPECIAL INSTRUCTIONS :

Contacter MARSAN APP / Contact MARSAN APP

Utilisation réservée au SMUH (Service Médical d'Urgence Hélicoptéré) / Use reserved for HEMS flights (helicopter emergency medical service)

Pente des surfaces de protection dans les trouées / Funnels surfaces slope : 4.5 %.

Utilisation de nuit / Night use : oui/yes

Utilisation en IFR / IFR use : non/no

MONT DE MARSAN

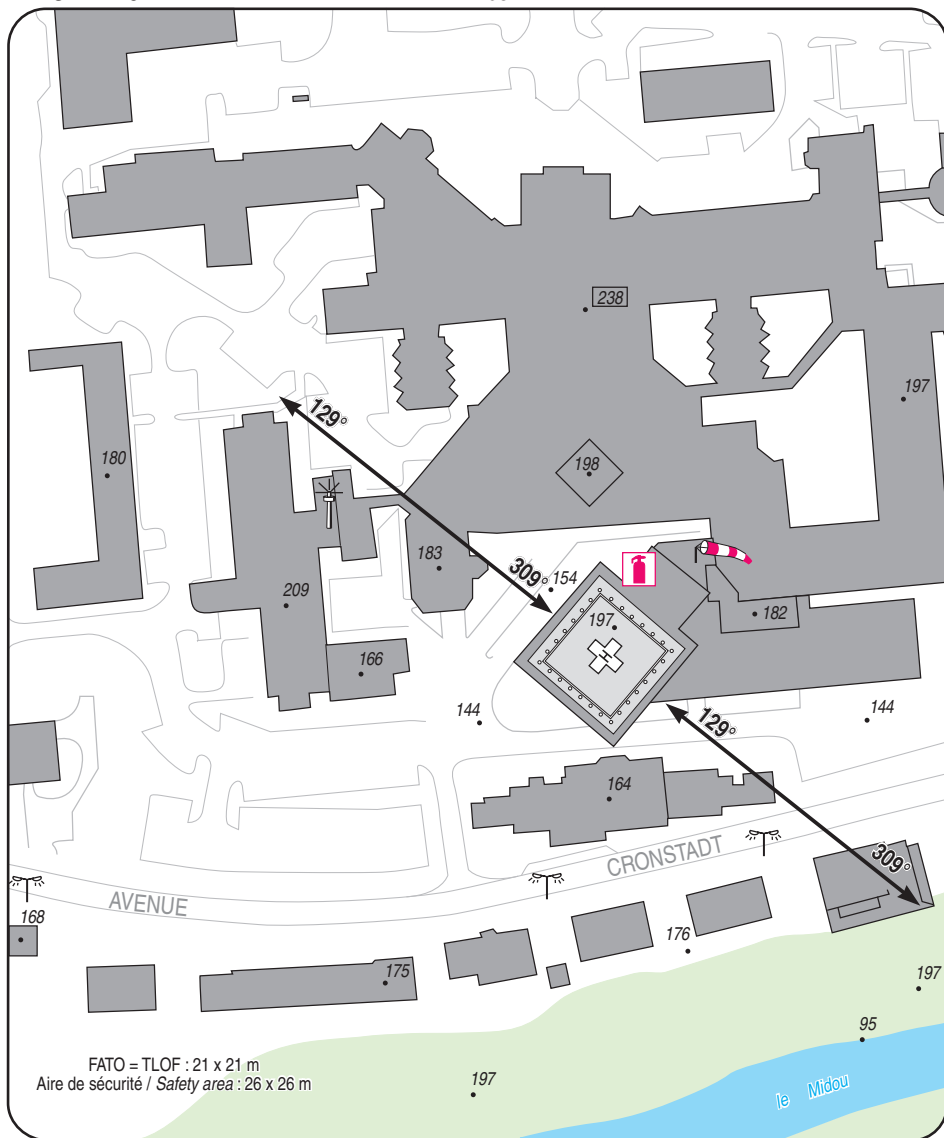
Centre hospitalier/Hospital

AD 3 ATT 01

ATTERRISSAGE A VUE

Visual landing

14 JUL 22



FATO = TLOF : 21 x 21 m
Aire de sécurité / Safety area : 26 x 26 m

1 - Exploitant / Operator :

Centre hospitalier de Mont-de-Marsan

☎ 05 58 05 11 98 / 05 58 05 17 05

FAX : 05 58 05 10 02 / 05 58 05 10 01

2 - CAA : DSAC Sud-Ouest (voir/see GEN)

3 - AVT : NIL

4 - RFFS : 1 extincteur poudre/powder extinguisher ABC 50 kg,

1 extincteur/extinguisher CO₂,

1 rideau périphérique de brumisation/misting peripheral curtain.

5 - Police - Douanes / Police - Customs : NIL

6 - Hangars disponibles / Hangar available : NIL

7 - Réparations / Repairs facility : NIL

8 - Type de surface / Surface : béton / concrete

9 - Force portante / Strength : 4.3 t