

APPROCHE A VUE
Visual approach

Agréée à usage restreint
Restricted use

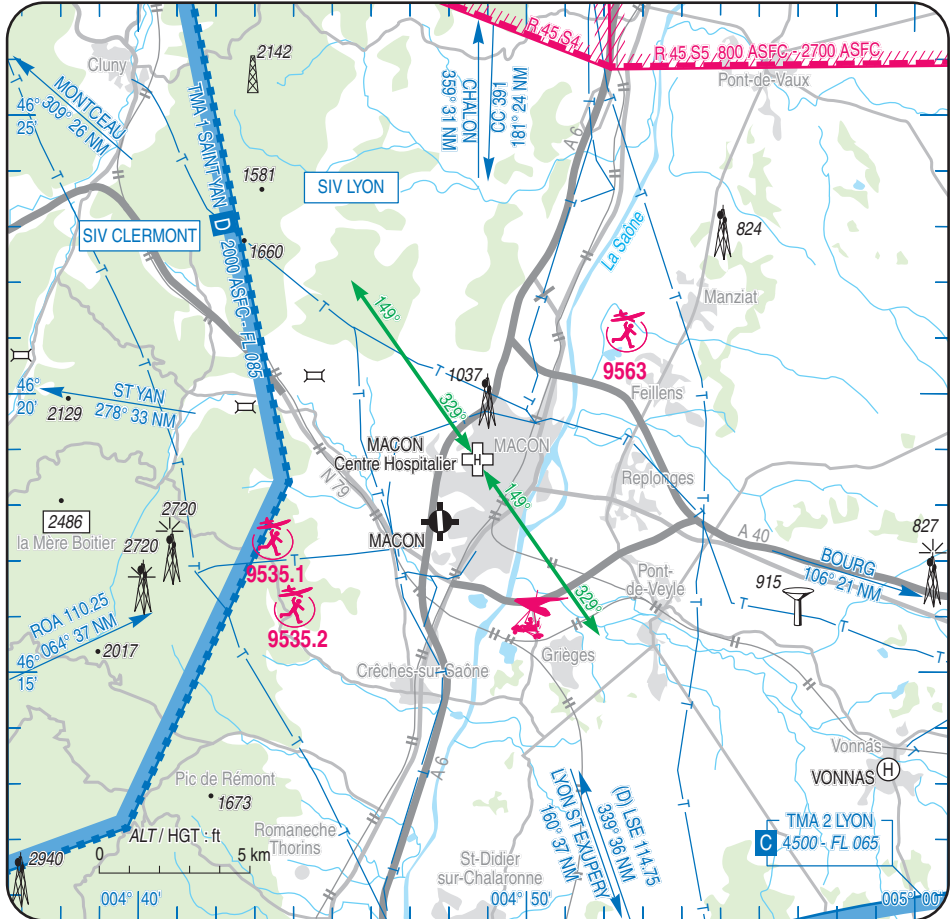
MACON
Centre hospitalier/Hospital
AD 3 APP 01

20 MAY 21

	ALT : 727 (26 hPa)	Non WGS-84 VAR : 2°E (20)
	LAT : 46 18 52 N	
	LONG : 004 48 44 E	

FIS : LYON information 135.200
A/A : MACON 119.000
COM : NIL

EN SURFACE / ABOVE GROUND



CONSIGNES PARTICULIERES / SPECIAL INSTRUCTIONS :

- Hélistation réservée au service médical d'urgence. / Helistop reserved for emergency aeromedical transport.
 - Cheminements ARR/DEP effectués à ou au-dessus de 1000 ft ASFC pour tenir compte de l'urbanisme environnant.
ARR/DEP routes performed at or above 1000 ft ASFC regard to surrounding built-in areas,
- Utilisation de nuit / Night use : oui / yes
Utilisation en IFR / IFR use : non / no

MACON

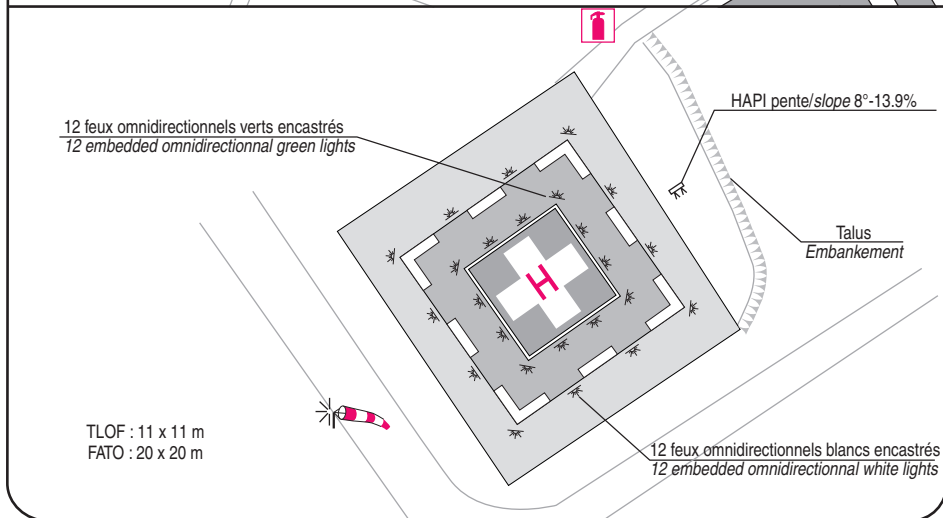
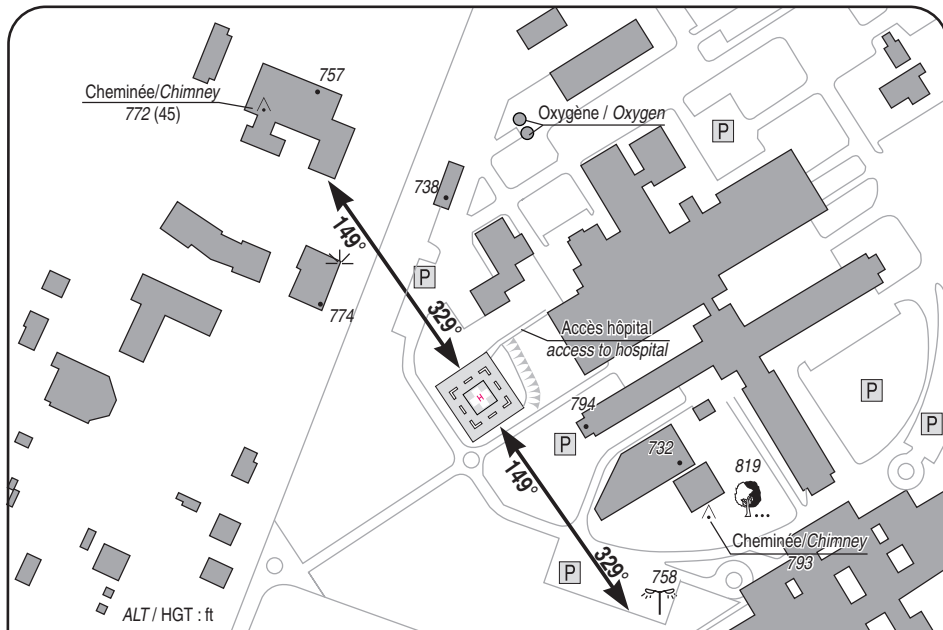
Centre hospitalier/Hospital

AD 3 ATT 01

ATTERRISSAGE A VUE

Visual landing

20 MAY 21



1 - Exploitant / Operator :

Centre hospitalier de Mâcon ☎ : 03 85 27 52 73

2 - CAA : DSAC - NE (Voir / See GEN)

3 - AVT : NIL

4 - RFFS : Extincteur : 50 kg poudre.

Fire extinguisher : 50 kg powder.

5 - Police - Douanes / Police - Customs : NIL

6 - Hangars disponibles / Available hangars : NIL

7 - Réparations / Repairs facility : NIL

8 - Type de surface / Surface : Enrobé / Asphalt

9 - Force portante / Strength : 5 t