

APPROCHE A VUE

Visual approach

LYON CENTRE HOSPITALIER SUD

Transport public à la demande
Common carriage on request

Centre hospitalier/Hospital

AD 3 APP 01

15 AUG 19



ALT : 753 (27 hPa)

LAT : 45 42 09 N

LONG : 004 48 27 E

Non WGS-84
VAR : 1° E (15)

ATIS : BRON 128.130

FIS : LYON Information : 135.200

TWR : BRON Tour/Tower : 118.100

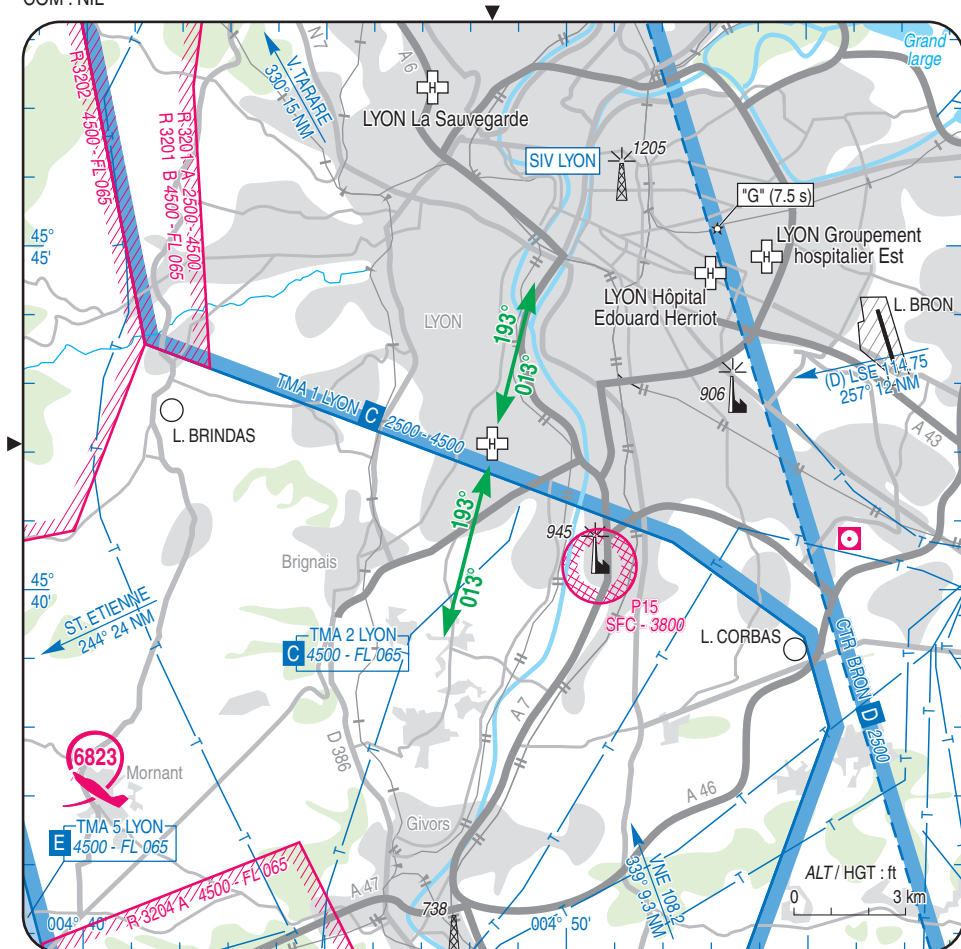
AFIS : BRON Information : 118.100

COM : NIL

EN TERRASSE / TERRACED

ZONE HOSTILE HABITEE / INHABITED HOSTILE AREA

SOUS CATEGORIE HB / HB SUBCATEGORY



CONSIGNES PARTICULIERES / SPECIAL INSTRUCTIONS :

Les exploitants d'hélicoptères doivent avoir défini des procédures opérationnelles tenant compte des obstacles existants dans la trouée Nord Est de l'hélistation. Helicopter operators must have defined operational procedures taking into account existing obstacles in the North East funnel of the helistation.

Pour /for LDG, PPR PN 30 min : contacter /contact ☎ 04 72 11 63 06

Utilisation de nuit /Night use : oui/yes

Utilisation en IFR /IFR use : non/no

HEL de référence /Reference HEL : EC135

Classe de performances /Performances class : 1

LYON CENTRE HOSPITALIER SUD

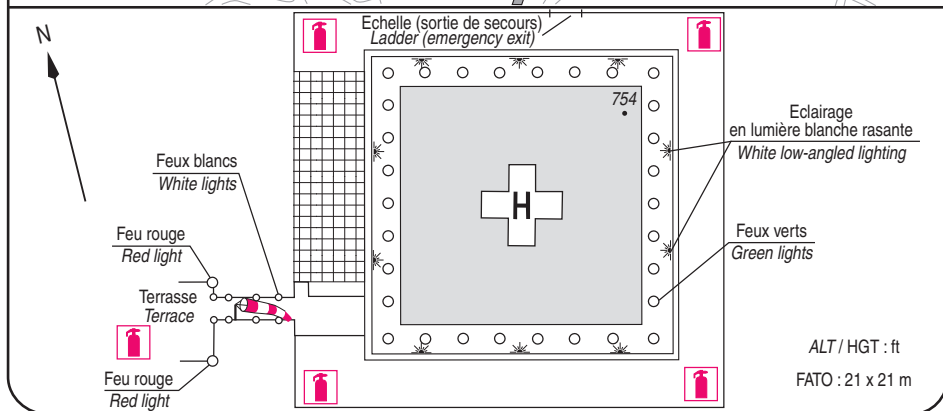
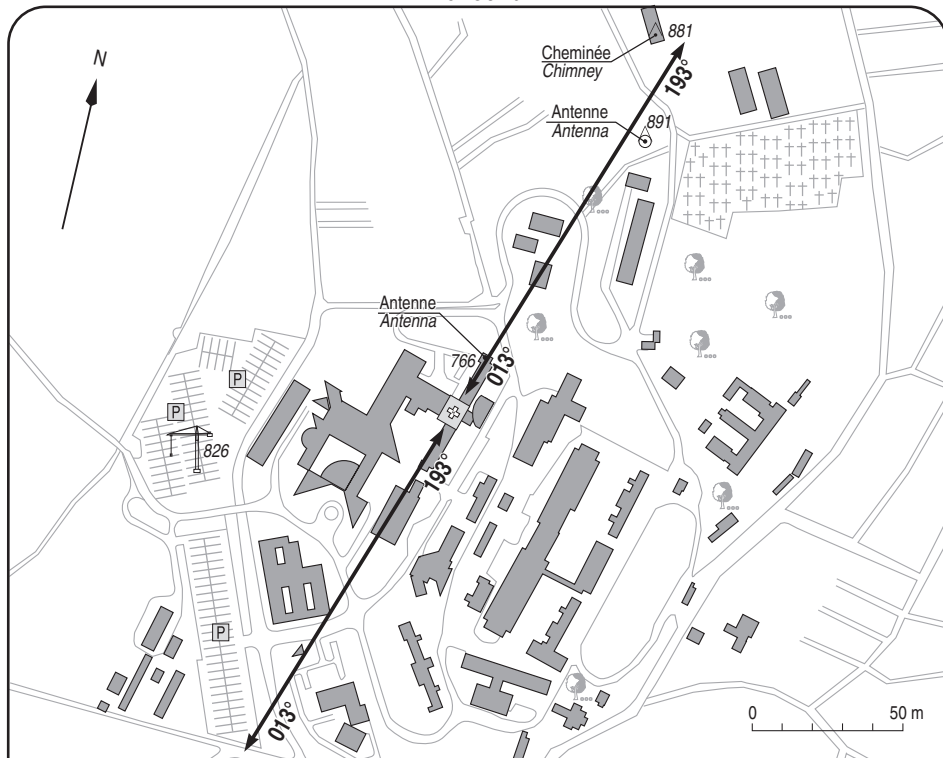
Centre hospitalier/Hospital

AD 3 ATT 01

ATTERRISSAGE A VUE

Visual landing

15 AUG 19



1 - Exploitant / Operator :

Hospices civils de Lyon - SAMU ☎ : 04 72 11 63 06

2 - CAA : DSAC Centre-Est (voir/see GEN)

3 - AVT : NIL

4 - RFFS : extincteurs poudre 250 kg
powder fire extinguishers 250 kg

5 - Police - Douanes / Police - Customs : NIL

6 - Hangars disponibles / Available hangars : NIL

7 - Réparations / Repairs facility : NIL

8 - Type de surface / Surface : béton / concrete

9 - Force portante / Strength : 4 t