

# APPROCHE A VUE

## Visual approach

Transport public à la demande  
Common carriage on request

# LYON EDOUARD HERRIOT

## Centre hospitalier / Hospital

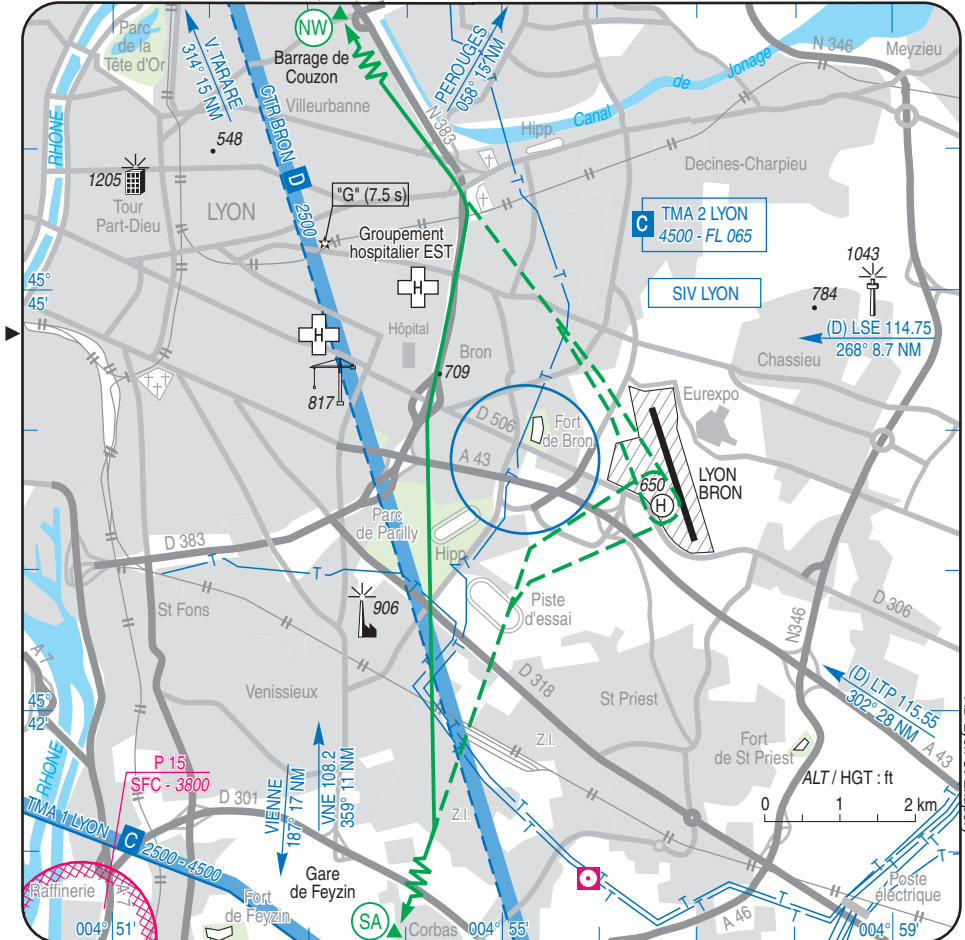
### AD 3 APP 01

15 AUG 19

	<b>ALT AD : 658 (24 hPa)</b>	Non WGS-84
	LAT : 45 44 38 N	VAR : 1°E (15)
	LONG : 004 52 59 E	

ATIS : BRON 128.130  
 FIS : LYON Information 135.200  
 TWR : BRON Tour/Tower : 118.100  
 AFIS : BRON Info 118.100  
 COM : NIL

EN TERRASSE / TERRACED  
 ZONE HOSTILE HABITEE / INHABITED HOSTILE AREA  
 SOUS CATEGORIE HB / HB SUBCATEGORY



Vers / to Valence, A 47

### CONSIGNES PARTICULIERES / SPECIAL INSTRUCTIONS :

Pour / for LDG, PPR PN 30 min : contacter / contact ☎ 04 72 11 63 06

ALT cheminements / routes : HJ 2000 ft AMSL, HN 2500 ft AMSL (contact radio avec / with LYON Information)

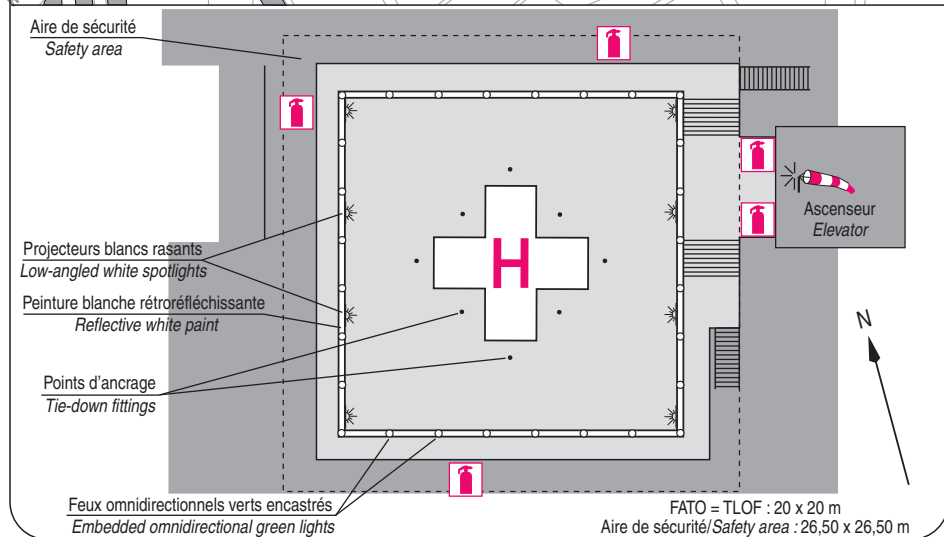
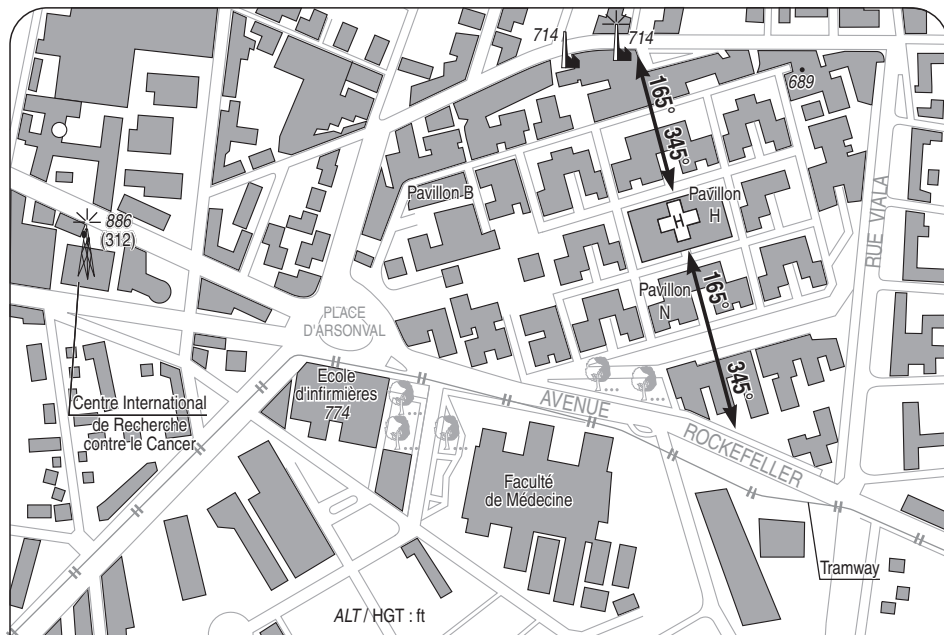
Utilisation de nuit / Night use : oui / yes

Utilisation en IFR / IFR use : non / no

HEL de référence / Reference HEL : EC145

Classe de performances / Performances class : 1

15 AUG 19



#### 1 - Exploitant / Operator :

Hospice civil de Lyon - SAMU ☎ 04 72 11 63 06

2 - CAA : DSAC Centre-Est (voir / see GEN)

3 - AVT : NIL

4 - RFFS : 5 extincteurs poudre/5 powder extinguishers 50 kg BC

5 - Police - Douanes / Police - Customs : NIL

6 - Hangars disponibles / Hangars available : NIL

7 - Réparations / Repairs facility : NIL

8 - Type de surface / Surface : béton/concrete

9 - Force portante / Strength : 3.6 t