

APPROCHE A VUE

Visual approach

LYON GROUPEMENT HOSPITALIER EST

Transport public à la demande
Common carriage on request

Centre hospitalier / Hospital

AD 3 APP 01

15 AUG 19



ALT AD : 818 (29 hPa)

LAT : 45 44 52 N

LONG : 004 54 09 E

Non WGS-84

VAR : 1°E (15)

ATIS : BRON 128.130

FIS : LYON Information 135.200 - 135.525

TWR : BRON Tour / Tower : 118.100

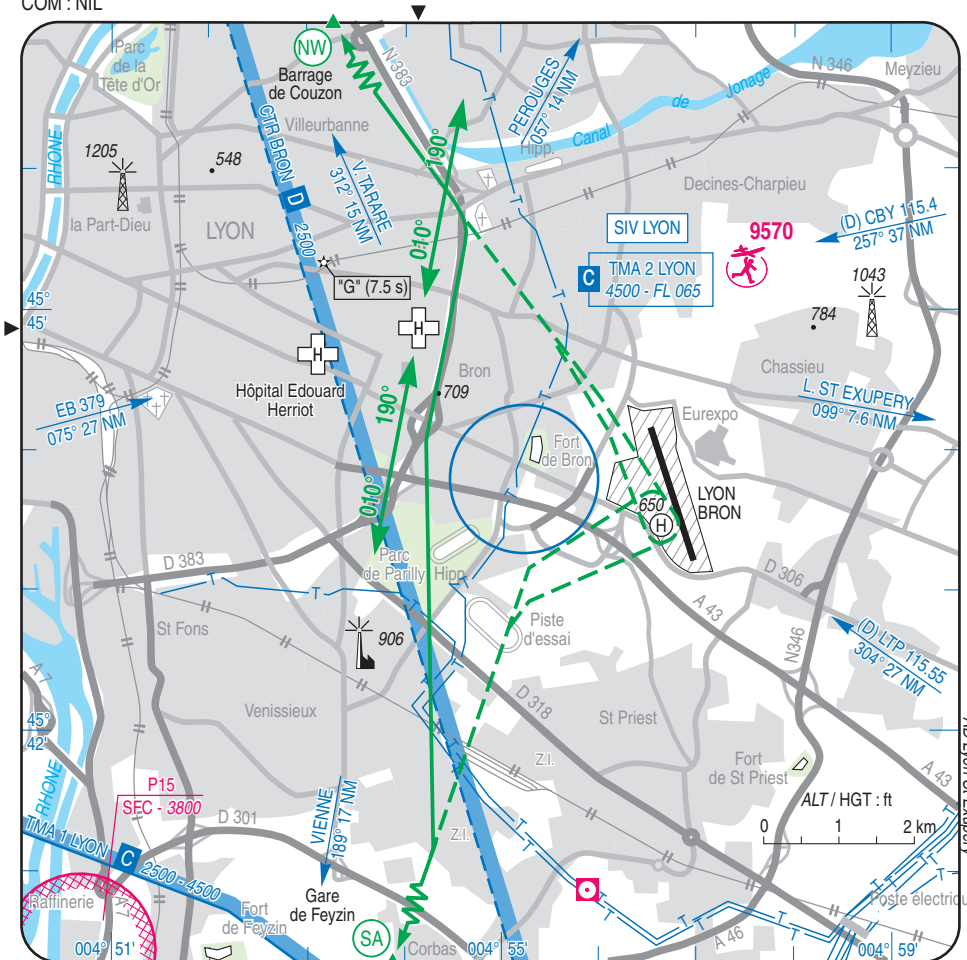
AFIS : BRON Info 118.100

COM : NIL

EN TERRASSE / TERRACED

ZONE HOSTILE HABITEE / INHABITED HOSTILE AREA

SOUS CATEGORIE HB / HB SUBCATEGORY



Vers / to Valence, A 47

CONSIGNES PARTICULIERES / SPECIAL INSTRUCTIONS :

Pour ATT / for LDG, PPR PN 30 min : contacter / contact ☎ 04 72 11 63 06

Risques de turbulences / Risks of turbulences.

Utilisation de nuit / Night use : oui / yes

Utilisation en IFR / IFR use : non / no

HEL de référence / Reference HEL : AGUSTA A109

Classe de performances / Performances class : 1



LYON GROUPEMENT HOSPITALIER EST

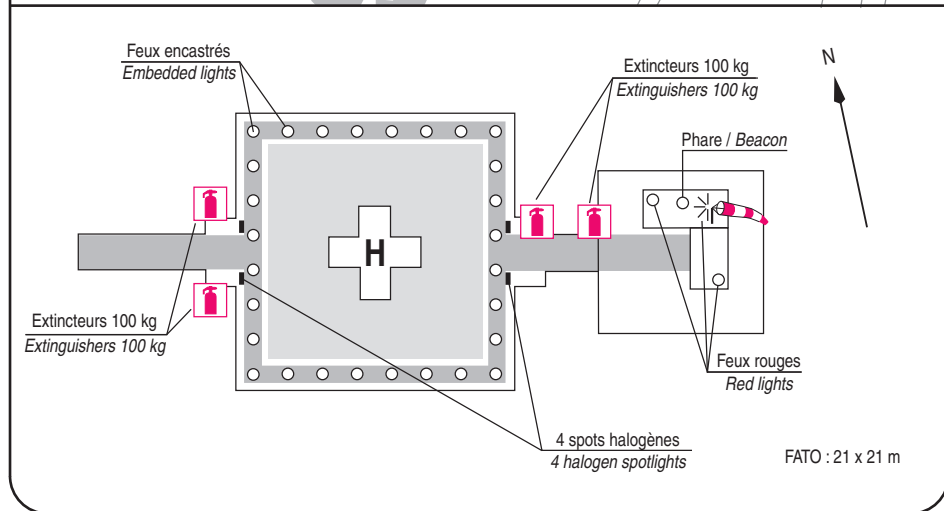
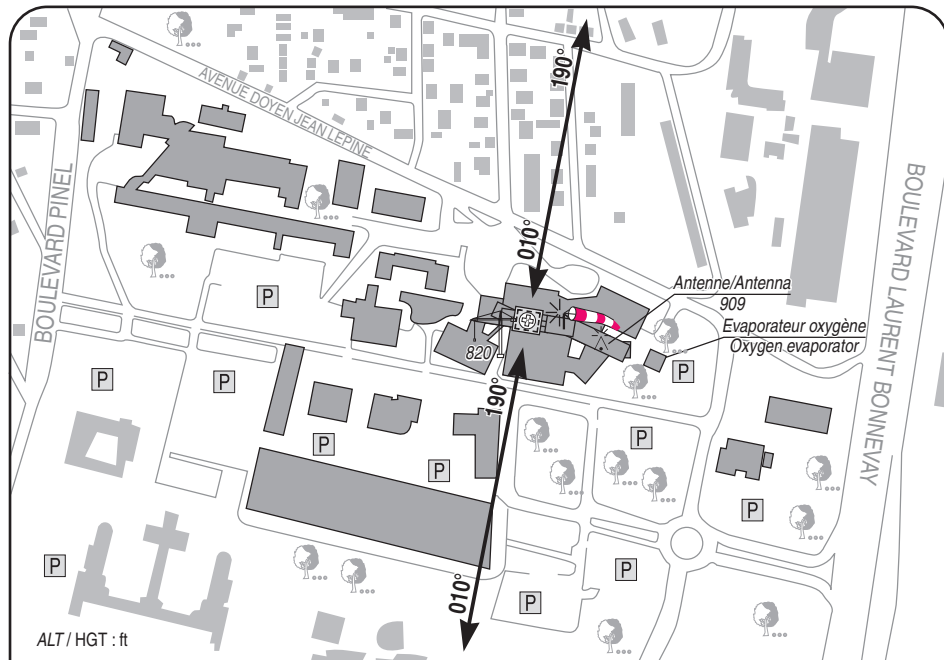
Centre hospitalier/Hospital

AD 3 ATT 01

ATTERRISSAGE A VUE

Visual landing

15 AUG 19



1 - Exploitant / Operator :

Hospice civil de Lyon - SAMU ☎ 04 72 11 63 06

2 - CAA : DSAC Centre-Est (voir / see GEN)

3 - AVT : NIL

4 - RFFS : Extincteurs poudre 400 kg / 400 kg powder extinguishers

5 - Police - Douanes / Police - Customs : NIL

6 - Hangars disponibles / Hangars available : NIL

7 - Réparations / Repairs facility : NIL

8 - Type de surface / Surface : béton / concrete

9 - Force portante / Strength : 4 t