

# APPROCHE A VUE

Visual approach

Transport public à la demande  
Common carriage on request

# LA ROCHELLE

Centre hospitalier/Hospital  
AD 3 APP 01

17 AUG 17



ALT AD : 49 (2 hPa)

LAT : 46 09 32 N

LONG : 001 08 33 W

VAR : 1°W (15)

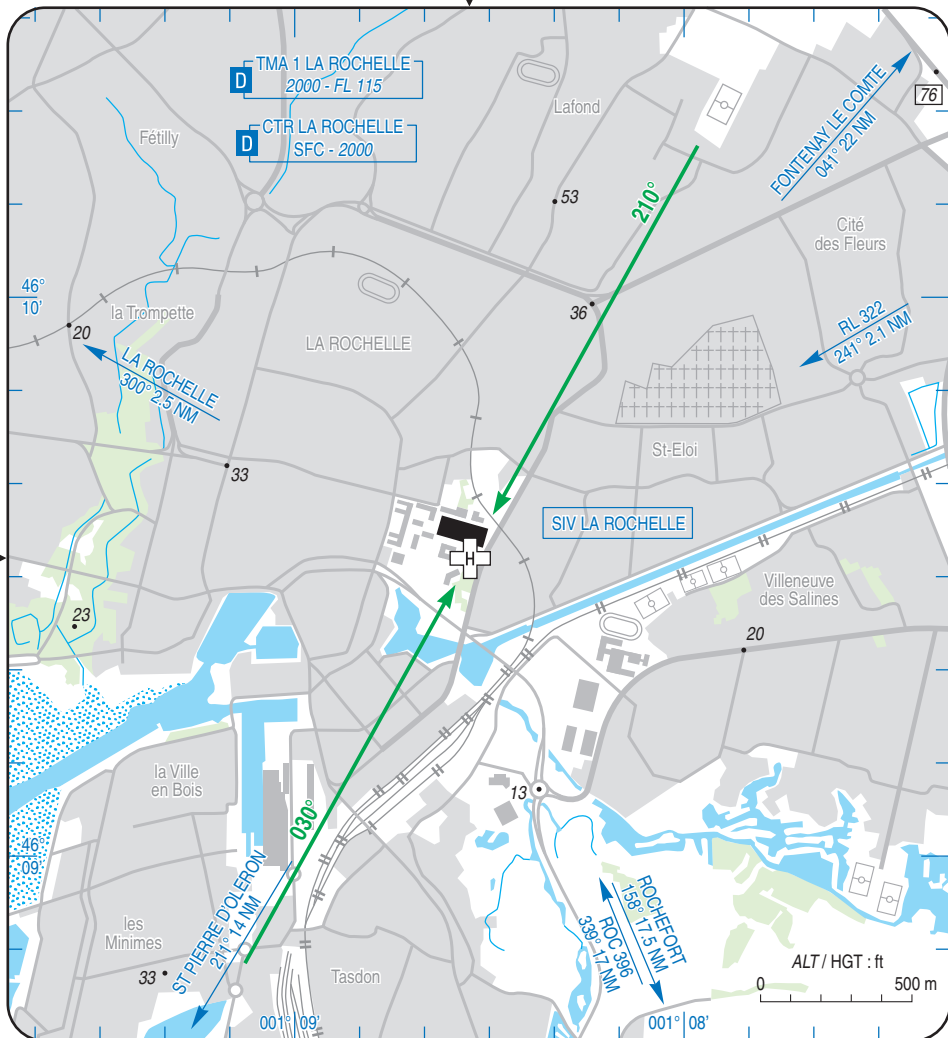
TWR : LA ROCHELLE Tour / Tower : 118.0

COM : NIL

EN TERRASSE / TERRACED

ZONE HOSTILE HABITEE / INHABITED HOSTILE AREA

SOUS CATEGORIE HB / HB SUBCATEGORY



### CONSIGNES PARTICULIERES / SPECIAL INSTRUCTIONS :

Réservée aux transports sanitaires / Reserved for aeromedical transport.

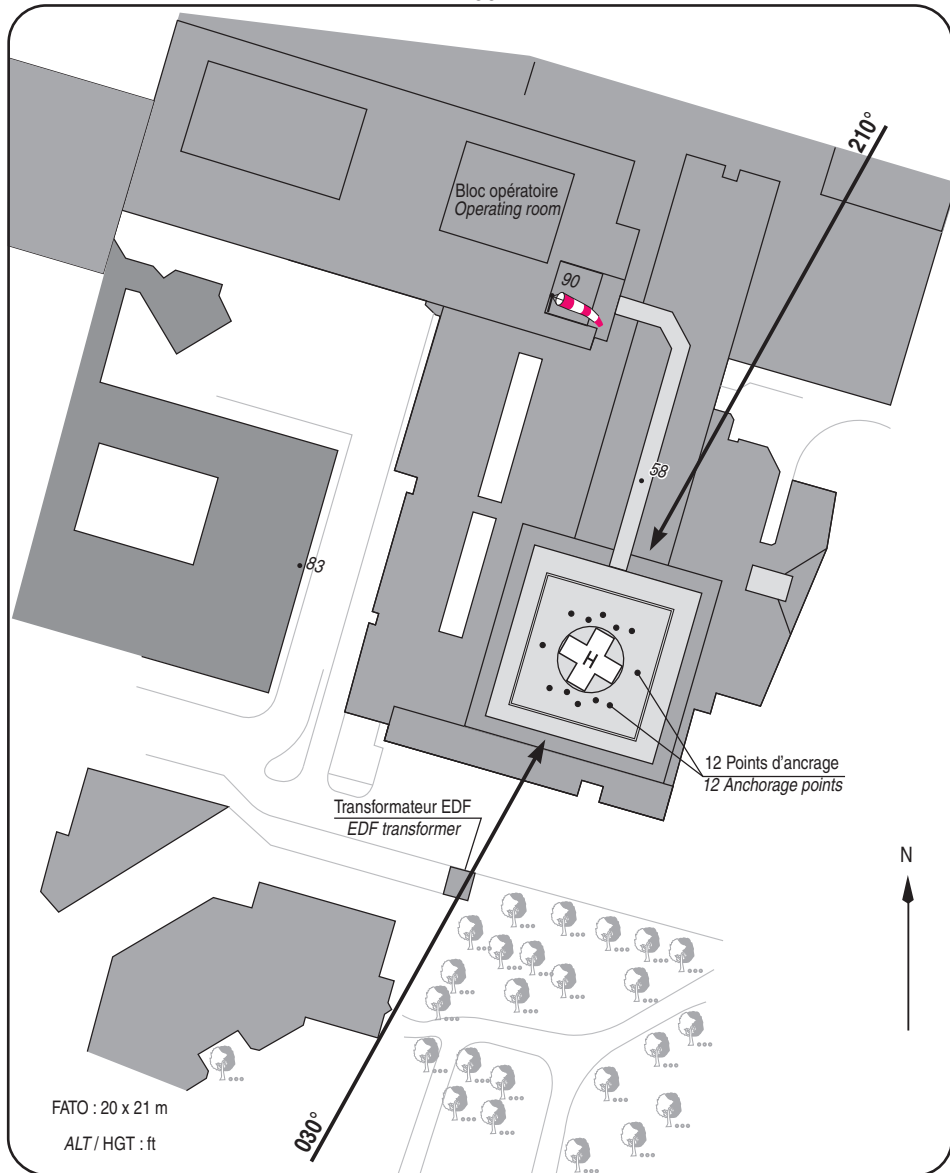
Utilisation de nuit / Night use : oui/yes

Utilisation en IFR / IFR use : non/no

HEL de référence / Reference HEL : non défini / not defined

Classe de performances / Performances class : 1

17 AUG 17



FATO : 20 x 21 m

ALT / HGT : ft

#### 1 - Exploitant / Operator :

Hôpital la Rochelle ☎ 05 46 45 50 50 - FAX : 05 46 45 50 00

2 - AVA : DSAC SO (voir /see GEN).

3 - AVT : AD LA ROCHELLE ILE DE RE

4 - SSLIA : 1 extincteur à poudre / fire extinguisher 50 kg

3 extincteurs à poudre / fire extinguishers 9 kg

1 extincteur / fire extinguisher CO2 20 kg

5 - Police - Douane / Police - Customs : NIL

6 - Hangars disponibles / Hangar available : NIL

7 - Réparations / Repairs facility : NIL

8 - Type de surface / Surface : Béton / Concrete

9 - Force portante / Strength : 7 t