

# APPROCHE A VUE

## Visual approach

Transport public à la demande  
Common carriage on request

# LE PLESSIS ROBINSON

## Centre hospitalier/Hospital

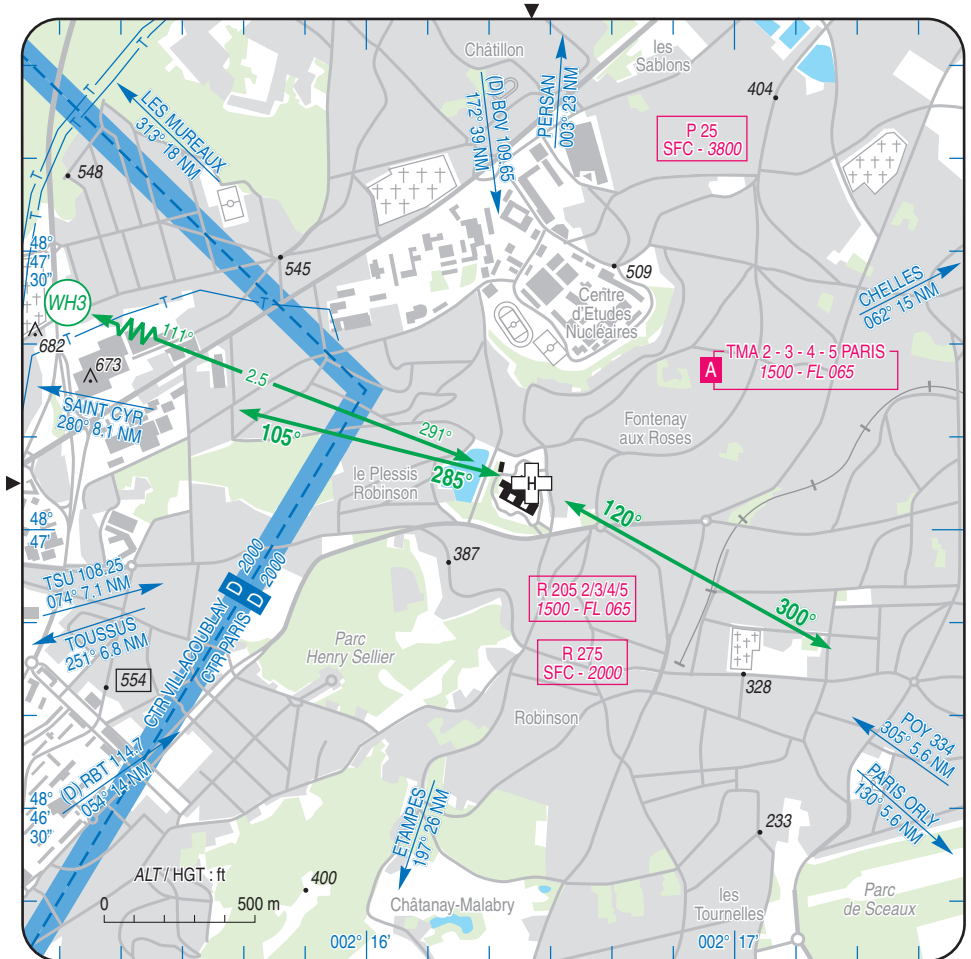
23 FEB 23

AD 3 APP 01

	<p><b>ALT : 382 (14 hPa)</b> LAT : 48 47 05 N LONG : 002 16 27 E</p>	<p>VAR : 1° E (20)</p>
---	--	------------------------

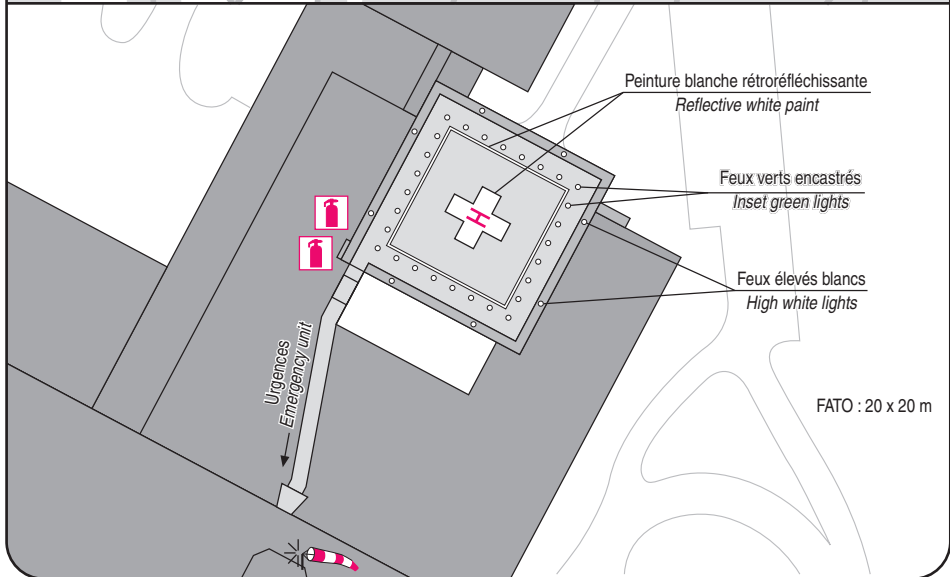
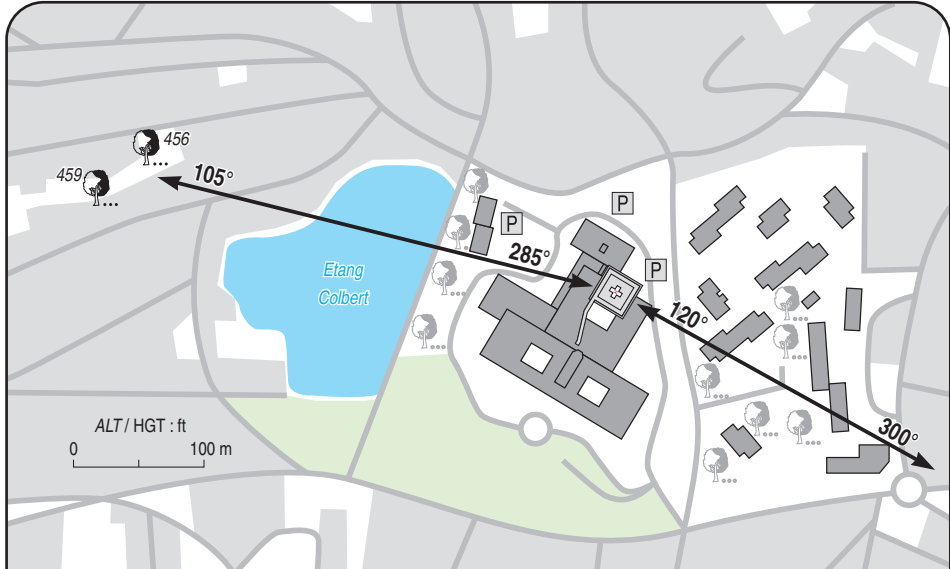
TWR : VILLACOUBLAY Tour/Tower 128.950  
ORLY Tour/Tower 118.700

EN TERRASSE / TERRACED



CONSIGNES PARTICULIERES / SPECIAL INSTRUCTIONS : voir / see TXT 01

23 FEB 23



**1 - Exploitant / Operator :**

Centre chirurgical Marie Lannelongue  
☎ 01 40 94 88 40 - FAX 01 46 30 78 63

**2 - CAA :** Délégation Ile de France (voir/see GEN)

**3 - AVT :** NIL

**4 - RFFS :** Mousse : 2 postes fixes/*Foam : 2 stands.*  
Extincteur 50 kg poudre sur roues.  
*Wheeled fire extinguisher 50 kg of powder.*

**5 - Police - Douanes / Police - Customs :** NIL

**6 - Hangars disponibles / Available hangars :** NIL

**7 - Réparations / Repairs facility :** NIL

**8 - Type de surface / Surface :** Matériaux composites ignifugés.  
*Fire resistant material composite.*

**9 - Force portante / Strength :** 3.6 t



## LE PLESSIS ROBINSON CENTRE HOSPITALIER

### Consignes particulières / Special instructions

#### Conditions d'utilisation de l'hélistation

Hélistation exclusivement destinée aux transports sanitaires et vols de service médical d'urgence hospitalière (SMUH).

Utilisation de nuit : non.

Utilisation en IFR : non.

Pentes des surfaces de protection : 4.5 %.

HOR :

- HIV (01/11-31/03) : 0800-1630 (heures locales).

- ETE (01/04-31/10) : 0800-1900 (heures locales).

#### Procédures et consignes particulières

Contact préalable auprès de l'exploitant de l'hélistation (01 40 94 88 12) avec un préavis de 30 minutes.

##### Arrivée :

En provenance du Sud, Ouest et Nord :

Suivre l'itinéraire hélicoptère jusqu'à WH3 puis direct sur l'hôpital Marie Lannelongue sur clairance de VILLACOUBLAY TWR.

En provenance de l'Est :

Via l'itinéraire hélicoptère, Porte de Bercy, Pont de Sèvres (IH2) via porte de Gentilly (IH3), rejoindre WH3 puis direct l'hôpital Marie Lannelongue sur clairance de VILLACOUBLAY TWR. Aucune arrivée directe en provenance de l'Est ne pourra être effectuée sauf en cas d'urgence et sur autorisation des services du contrôle.

##### Départ :

Mise en route et autorisation de départ sur clairance de VILLACOUBLAY TWR. Après le décollage, rejoindre directement l'itinéraire hélicoptère au point WH3. Aucun départ direct vers l'Est ne pourra être effectué, sauf en cas d'urgence et sur autorisation des services du contrôle.

##### Circuit :

Effectué par le Sud ou par le Nord de l'hélistation suivant clairance de VILLACOUBLAY TWR. Eviter toute interférence avec les approches de VILLACOUBLAY.

##### Services du contrôle de VILLACOUBLAY inactifs :

Les procédures d'arrivée, de départ et de circuit sont identiques sauf :

- Arrivée : clairances délivrées par ORLY TWR.

- Départ : avant mise en route, contact téléphonique préalable (01 49 75 65 85) avec ORLY TWR. Après décollage, dès que possible, contacter ORLY TWR sur la FREQ.

#### Helistation operating conditions

Helistation exclusively dedicated to sanitary transport and flights for helicopter emergency medical services (HEMS).

Night use : no.

IFR use : no.

Surfaces slope : 4.5 %.

SKED :

- WIN (01/11-31/03) : 0800-1630 (local time).

- SUM (01/04-31/10) : 0800-1900 (local time).

#### Procedures and special instructions

Initial contact with the helistation operator (01 40 94 88 12) with a 30-minute prior notice.

##### Arrival :

From the South, West and North :

Follow the helicopter routing to WH3 then direct to the Marie Lannelongue hospital with clearance from VILLACOUBLAY TWR.

From the East :

Via the helicopter routing, Porte de Bercy, Pont de Sèvres (IH2) via Porte de Gentilly (IH3), join WH3 then direct to the Marie Lannelongue hospital with clearance from VILLACOUBLAY TWR. No direct arrival from the East can be made except in case of emergency and with ATC authorization.

##### Departure :

Start-up and departure authorization with clearance from VILLACOUBLAY TWR. After take-off, join the helicopter routing directly at point WH3. No direct departure to the East can be made, except in case of emergency and with ATC authorization.

##### Route :

Performed by the South or by the North of the helistation following clearance of VILLACOUBLAY TWR. Avoid any interference with the VILLACOUBLAY approaches.

##### VILLACOUBLAY ATC not active :

The arrival, departure and circuit procedures are identical except :

- Arrival : clearances issued by ORLY TWR.

- Departure : before start-up, prior phone contact (01 49 75 65 85) with ORLY TWR. After take-off, as soon as possible, contact ORLY TWR on FREQ.