

APPROCHE A VUE

Visual approach


Agréée à usage restreint
Restricted use

LAON SEMILLY

Centre hospitalier/Hospital

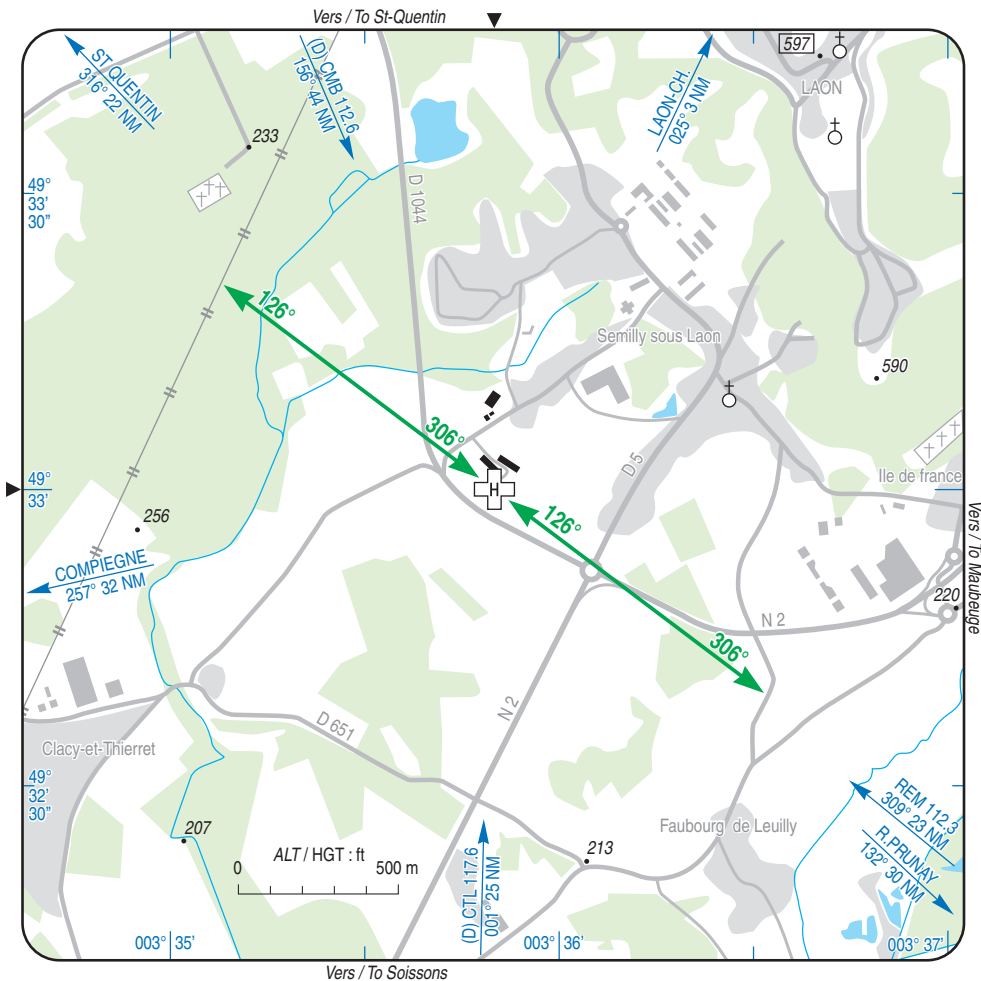
AD 3 APP 01

05 JAN 17

	ALT : 233 (9 hPa)	Non WGS-84 VAR : 1° E (15)
	LAT : 49 33 00 N	
	LONG : 003 35 50 E	

COM : NIL
A/A : LAON CHAMBRY 123.350

EN SURFACE / ABOVE GROUND
 ZONE HOSTILE HABITEE / INHABITED HOSTILE AREA
 SOUS CATEGORIE HB / HB SUBCATEGORY



CONSIGNES PARTICULIERES / PARTICULAR INSTRUCTIONS :

Réservé aux transport sanitaire d'urgence / Reserved for emergency medical evacuation

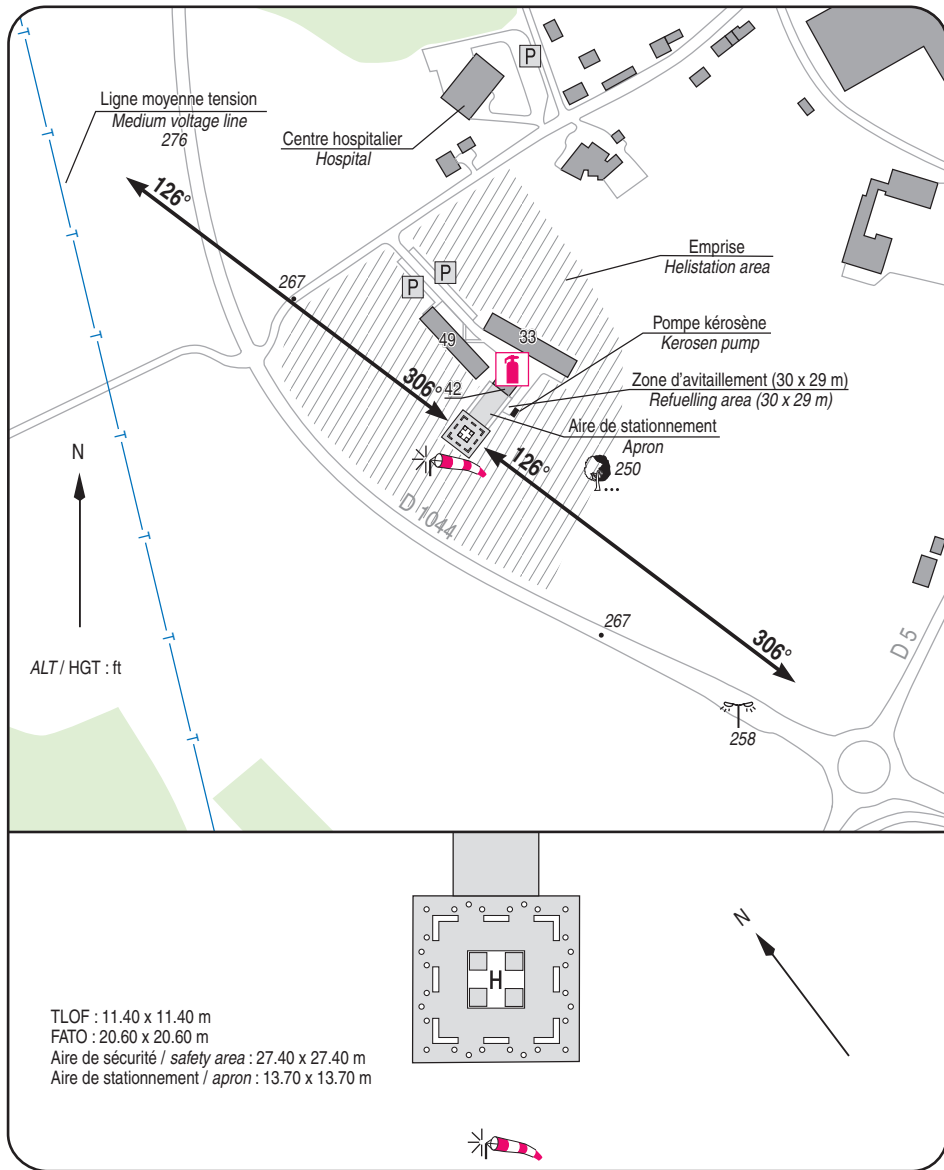
Utilisation de nuit / Night use : oui/yes

Utilisation en IFR / IFR use : non/no

HEL de référence / Reference HEL : SA 365 N3

Classe de performances / Performances class : 1

12 AUG 21



1 - Exploitant / Operator : Centre hospitalier de Laon

☎ 03 23 24 33 33

2 - CAA : Délégation Hauts-de-France-Nord (Voir / See GEN)

3 - AVT : Aérodrome de Laon-Chambry

4 - RFFS : 50 kg poudre / 50 kg powder

5 - Police - Douanes / Police - Customs : NIL

6 - Hangars disponibles / Available hangars :

1 hangar avec 1 place / 1 hangar with 1 stand

7 - Réparations / Repairs facility : NIL

8 - Type de surface / Surface : béton / concrete

9 - Force portante / Strength : 145.2 MPa