

APPROCHE A VUE

Visual approach

Transport public à la demande
Common carriage on request

LANGON

Centre hospitalier/Hospital
AD 3 APP 01

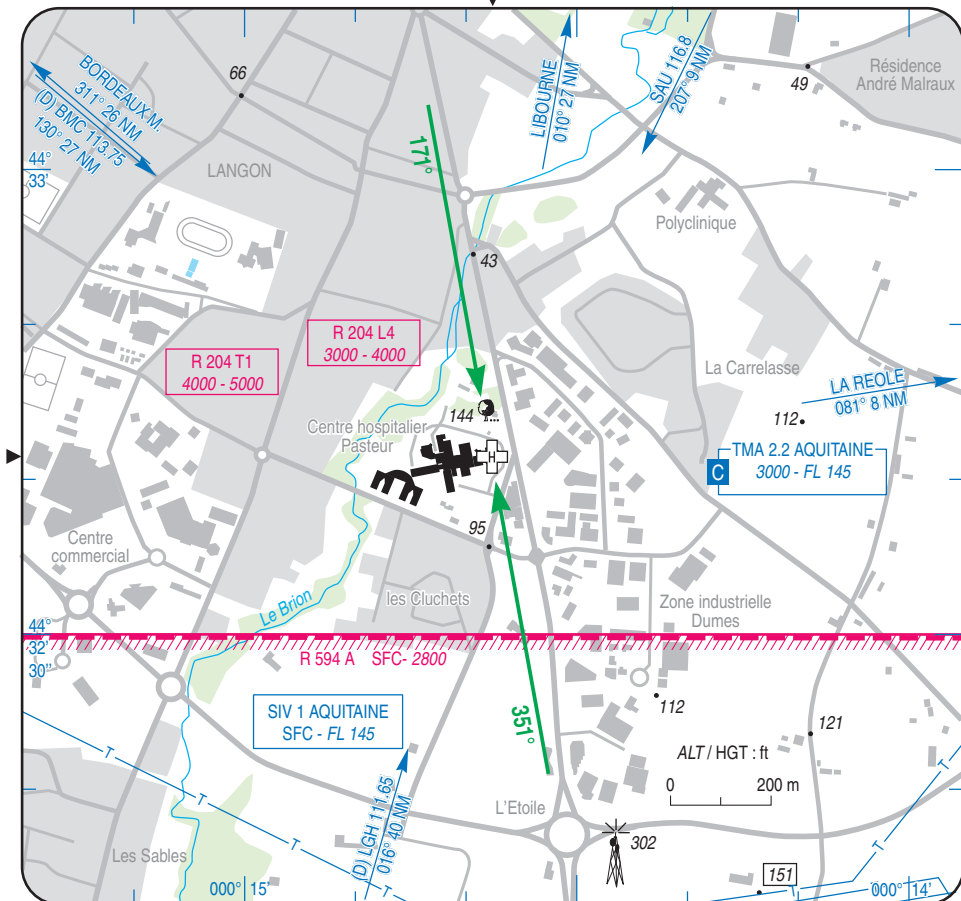
14 SEP 17

	ALT : 121 (4 hPa) LAT : 44 32 41 N LONG : 000 14 37 W	Non WGS-84 VAR : 0° (15)
---	--	-----------------------------

FIS : AQUITAINE Information 120.575

COM : NIL

EN TERRASSE / TERRACED
ZONE HOSTILE HABITEE / INHABITED HOSTILE AREA
SOUS CATEGORIE HB / HB SUBCATEGORY



CONSIGNES PARTICULIERES / SPECIAL INSTRUCTIONS : Vers / To Baza

- Pente / glide slope : 4.5 %.
- Réservée exclusivement aux transports sanitaires/Reserved for aeromedical transport
- Utilisation de l'hélistation par un seul HEL à la fois/Helistop use : one HEL at a time
- Conditions météo /Meteo conditions : VMC
- Utilisation de nuit /Night use : oui/yes
- Utilisation en IFR /IFR use : non/no
- HEL de référence /Reference HEL : DAUPHIN AS 365 N2
- Classe de performances /Performances class : 1

LANGON

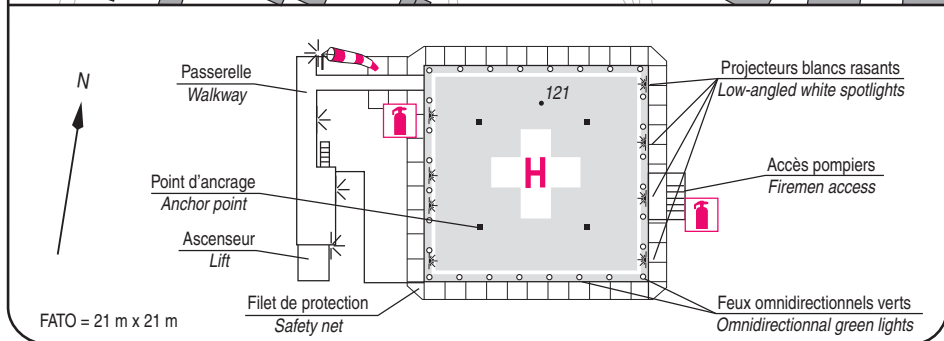
Centre hospitalier/Hospital

AD 3 ATT 01

ATTERRISSAGE A VUE

Visual landing

14 SEP 17



1 - Gestionnaire / Administrator :

Centre hospitalier Sud Gironde

☎ : 05 56 76 57 57 - FAX : 05 56 63 40 28

2 - CAA : DSAC Sud-Ouest (Voir / See GEN)

3 - AVT : NIL

4 - RFFS : Mousse : 2 postes fixes, rideau périphérique de brumisation / Foam : 2 stands, haze peripheral screen

5 - Police - Douanes / Police - Customs : NIL

6 - Hangars disponibles / Available hangars : NIL

7 - Réparations / Repairs facility : NIL

8 - Type de surface / Surface :

Plancher aluminium / Aluminium floor

9 - Force portante / Strength : 4.3 t