

APPROCHE A VUE

Visual approach

Transport public à la demande
Common carriage on request

LACANAU LE HUGA

Hélistation/Helipost

AD 3 APP 01

13 NOV 14

	ALT : 52 (2 hPa) LAT : 45 00 25 N LONG : 001 09 53 W	Non WGS-84 VAR : 1°W (10)
	FIS : AQUITAINE Info 120.575 COM : NIL A/A : 123.5	
	EN SURFACE / ABOVE GROUND ZONE HOSTILE NON HABITEE / UNINHABITED HOSTILE AREA SOUS CATEGORIE HB / HB SUBCATEGORY	

FIS : AQUITAINE Info 120.575

COM : NIL

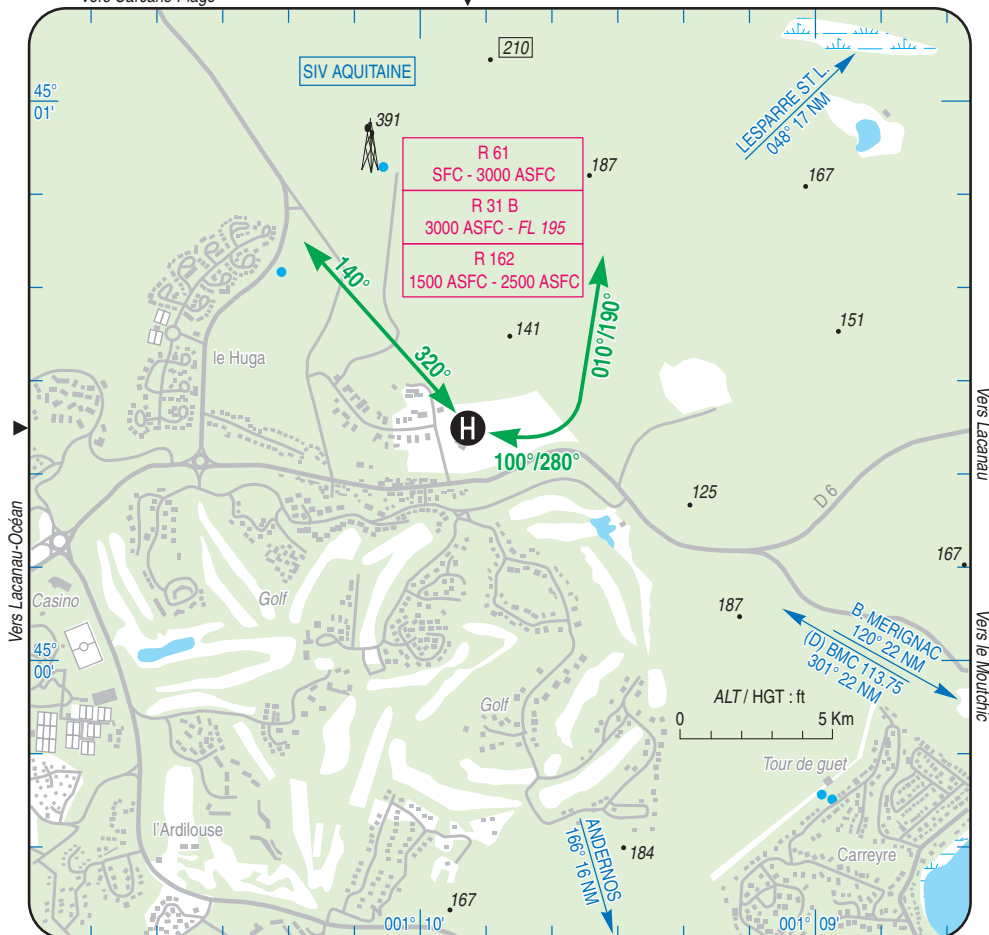
A/A : 123.5

EN SURFACE / ABOVE GROUND

ZONE HOSTILE NON HABITEE / UNINHABITED HOSTILE AREA

SOUS CATEGORIE HB / HB SUBCATEGORY

Vers Carcans-Plage



CONSIGNES PARTICULIERES / SPECIAL INSTRUCTIONS :

Réservé aux opérations de secours et d'assistance. Du 15/09 au 15/06, PPR du gestionnaire uniquement pour des opérations de travail aérien. / Reserved for emergency and assistance operations. From 15/09 to 15/06, PPR from administrator for air work operations only.

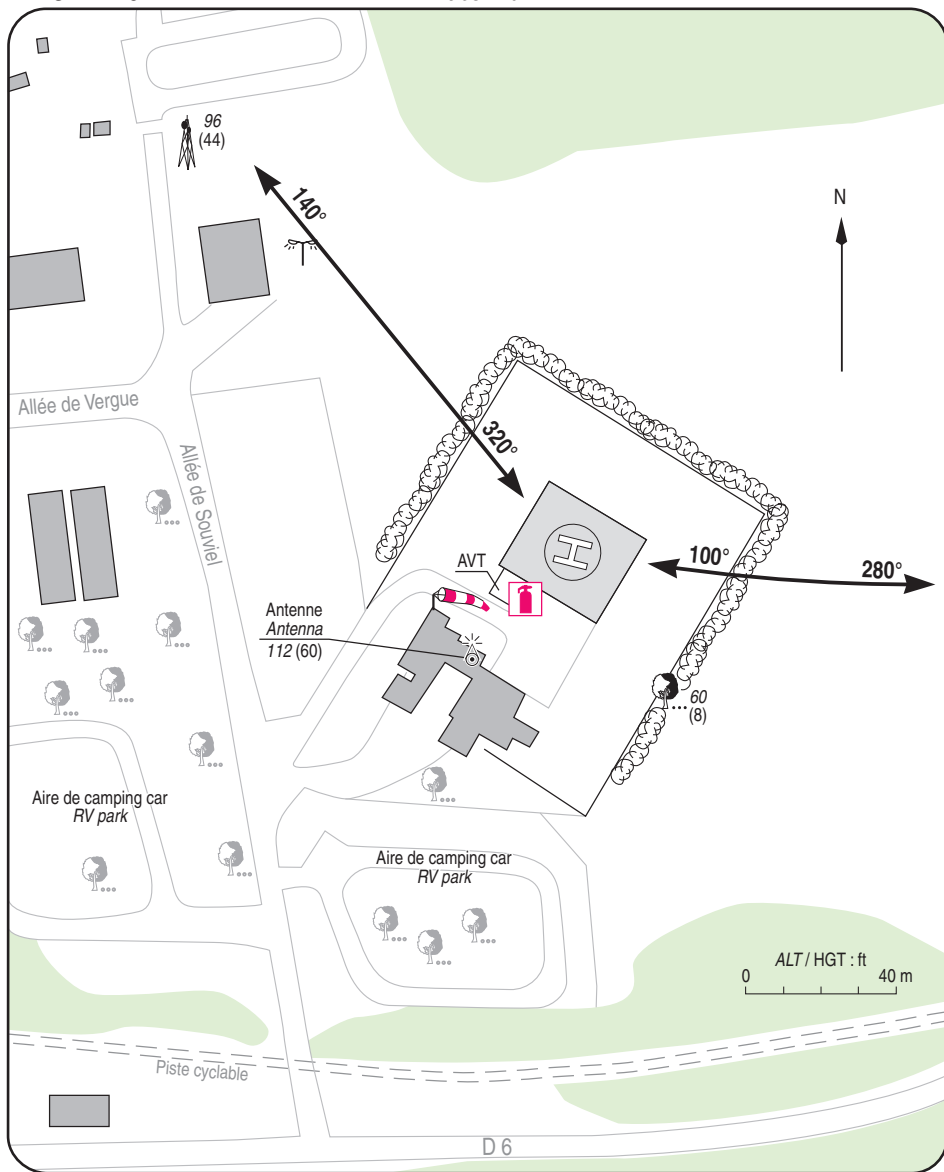
Utilisation de nuit / Night use : non/no

Utilisation en IFR / IFR use : non/no

HEL de référence / Reference HEL : HEL de LHT ≤ 12.50 m.

Classe de performances / Performances class : 1

18 JUN 20



1 - Exploitant d'aérodrome / AD operator :

Communauté des Communes Médoc-Atlantique

1 route de Bordeaux 33121 Carcans

☎ 05 57 70 11 97 - FAX : 05 57 70 09 24

2 - CAA : DSAC Sud Ouest (voir / see GEN)

3 - AVT : NIL

4 - RFFS : 1 extincteur poudre 50 kg /

1 fire extinguisher powder 50 kg

5 - Police - Douanes / Police - Customs : NIL

6 - Hangars disponibles / Hangar available : NIL

7 - Réparations / Repairs facility : NIL

8 - Type de surface / Surface : béton / concrete

9 - Force portante / Strength : 4 t