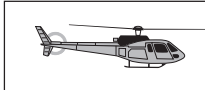


APPROCHE A VUE
Visual approach

Transport public à la demande
Common carriage on request

ISSOUDUN
Centre hospitalier/*Hospital*
AD3 APP 01

03 JUN 10

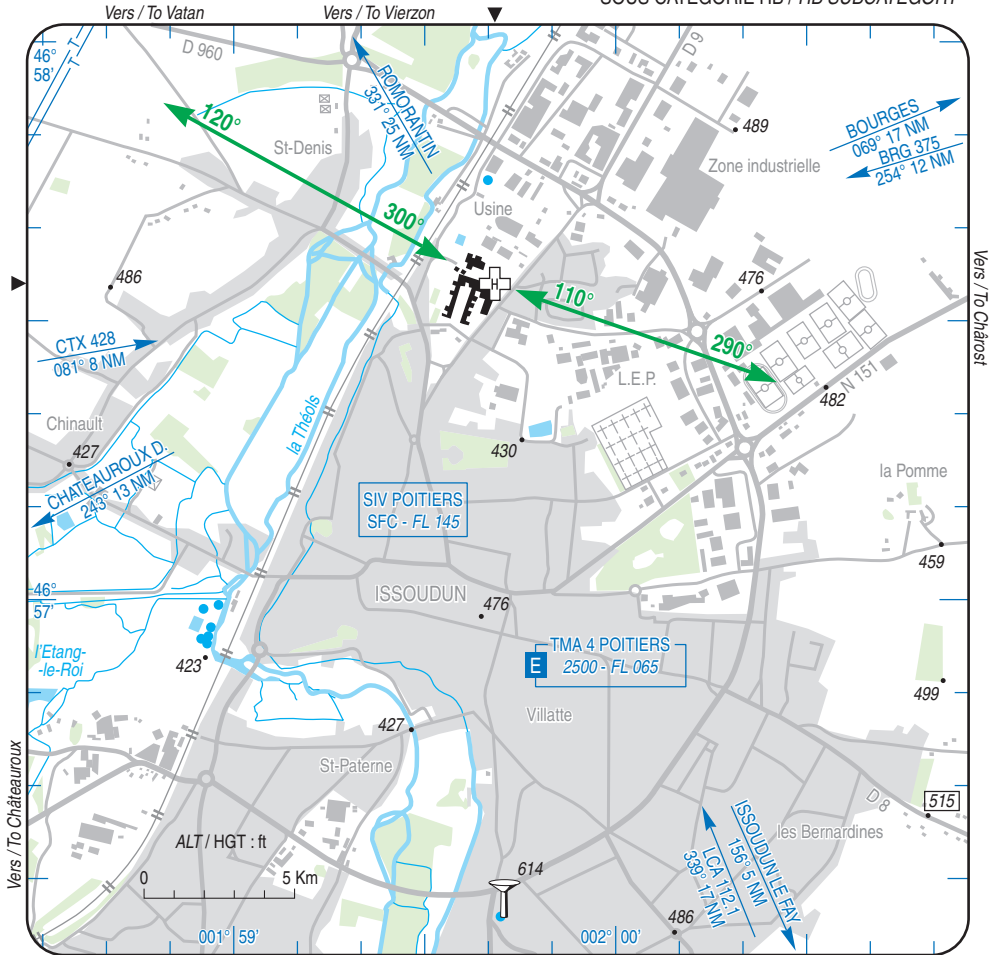


ALT : 465 (18 hPa)
LAT : 46 57 34 N
LONG : 001 59 41 E

Non WGS-84
VAR : 1°W (10)

FIS : POITIERS Information 118.075
COM : NIL

EN TERRASSE / *TERRACED*
ZONE HOSTILE HABITEE / *INHABITED HOSTILE AREA*
SOUS CATEGORIE HB / *HB SUBCATEGORY*



CONSIGNES PARTICULIERES / SPECIAL INSTRUCTIONS :
Réservé aux évacuations sanitaires / *Reserved for ambulance transport*
O/R Urgences/*Emergency unit* ☎ : 02 54 03 64 00 / 02 54 03 54 00
- Axe d'atterrissage préférentiel : 120°
- *Preferential landing axis : 120°*
Utilisation de nuit / *Night use : oui/yes*
Utilisation en IFR / *IFR use : non/no*
HEL de référence / *Reference HEL : AS 365 N*
Classe de performances / *Performances class : 1*

ISSOUDUN

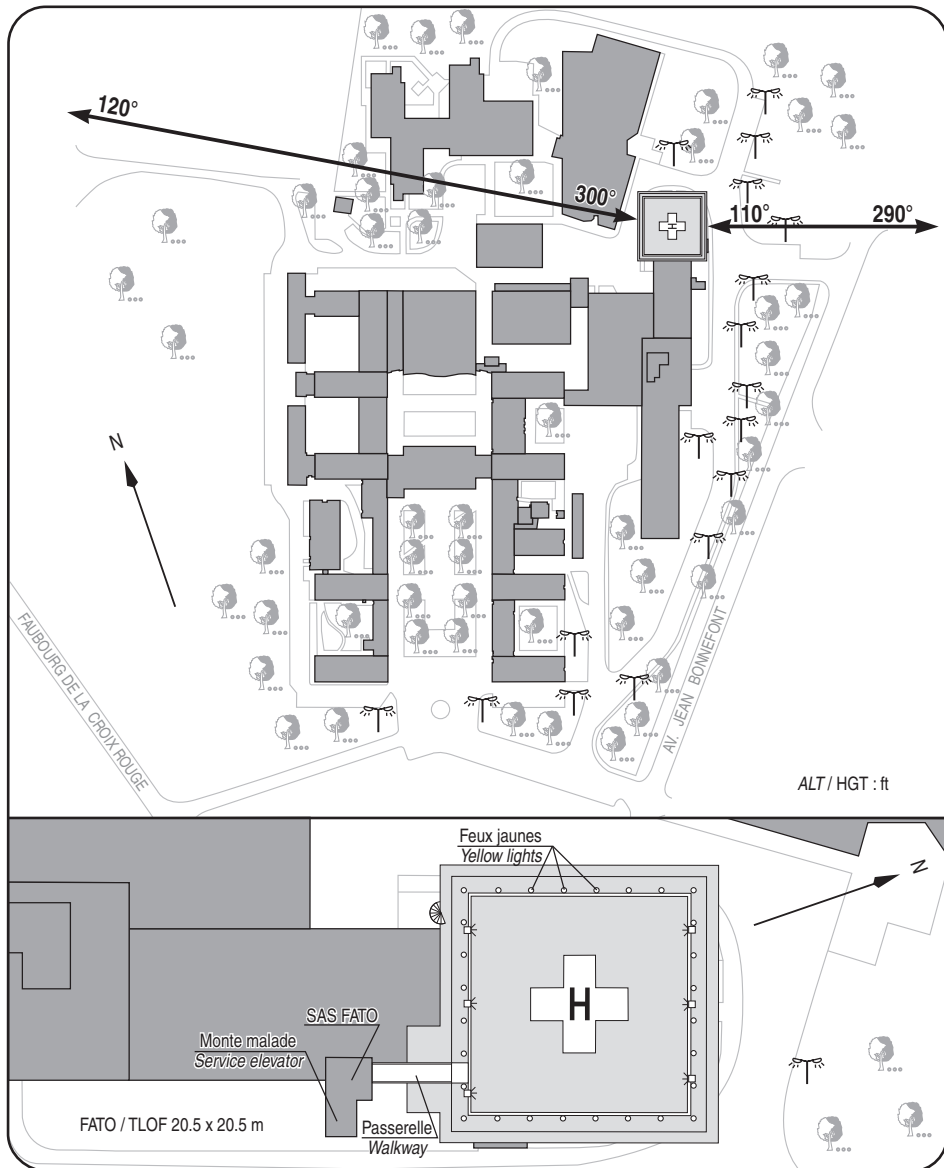
Centre hospitalier/Hospital

AD3 ATT 01

ATTERRISSAGE A VUE

Visual landing

03 JUN 10



1 - Gestionnaire / Administrator :

Centre hospitalier de La Tour Blanche

☎ : 02 54 03 54 03 - FAX : 02 54 03 54 21

2 - AVA : Délégation territoriale / Territorial representative :

Centre (Voir / See GEN)

3 - AVT : NIL

4 - SSLIA : 250 kg de poudre / powder

5 - Police - Douanes / Police - Customs : NIL

6 - Hangars disponibles / Available hangars : NIL

7 - Réparations / Repairs facility : NIL

8 - Type de surface / Surface : béton / concrete

9 - Force portante / Strength : 3.5 t