

APPROCHE A VUE

Visual approach

Agréée à usage restreint
Restricted use

GRASSE CLAVARY

Centre hospitalier/Hospital

AD 3 APP 01

15 JUL 21

	ALT : 552 (20 hPa)	VAR : 2°E (20)
	LAT : 43 37 11 N	
	LONG : 006 55 44 E	

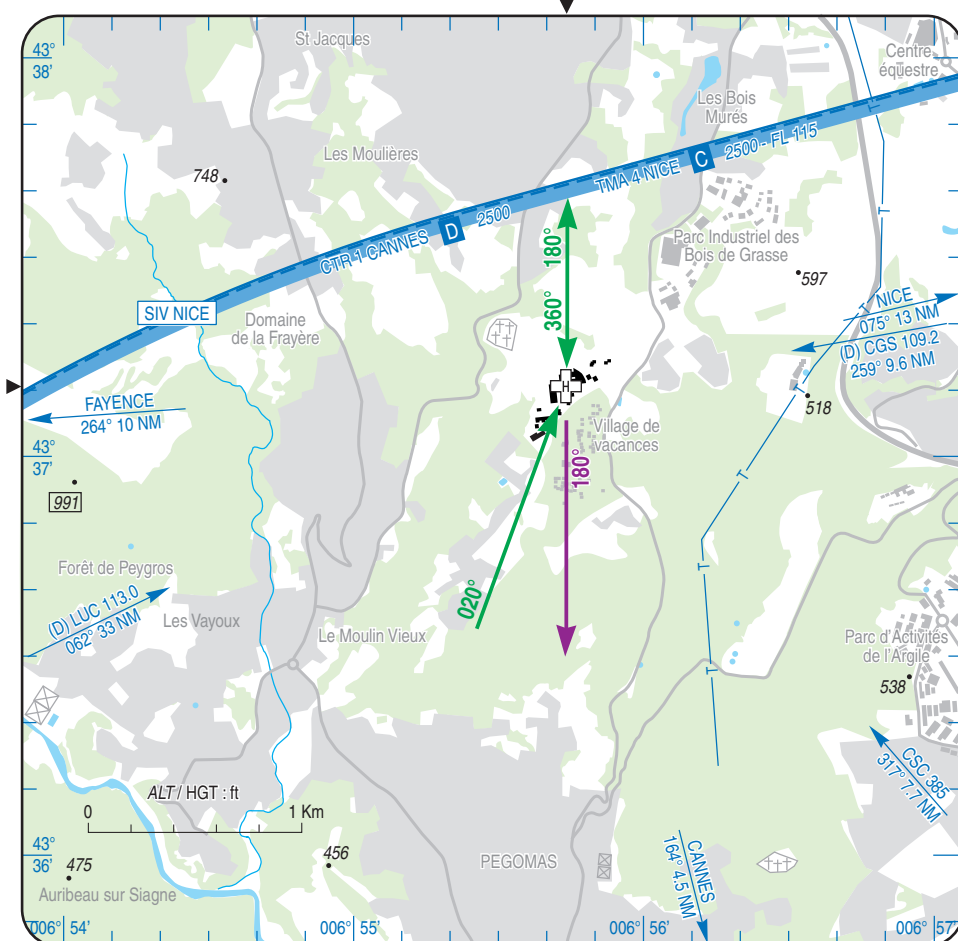
ATIS : CANNES 130.475 ☎ 04 92 19 94 92

FIS : NICE Information 122.925

TWR : CANNES Tour / Tower 118.625

COM : NIL

VDF



CONSIGNES PARTICULIERES / SPECIAL INSTRUCTIONS :

Pente de la surface de protection des trouées d'envol : 4,5 %

Funnels surface slope : 4.5 %

Utilisation de nuit /Night use : oui/yes

Utilisation en IFR /IFR use : non/no

GRASSE CLAVARY

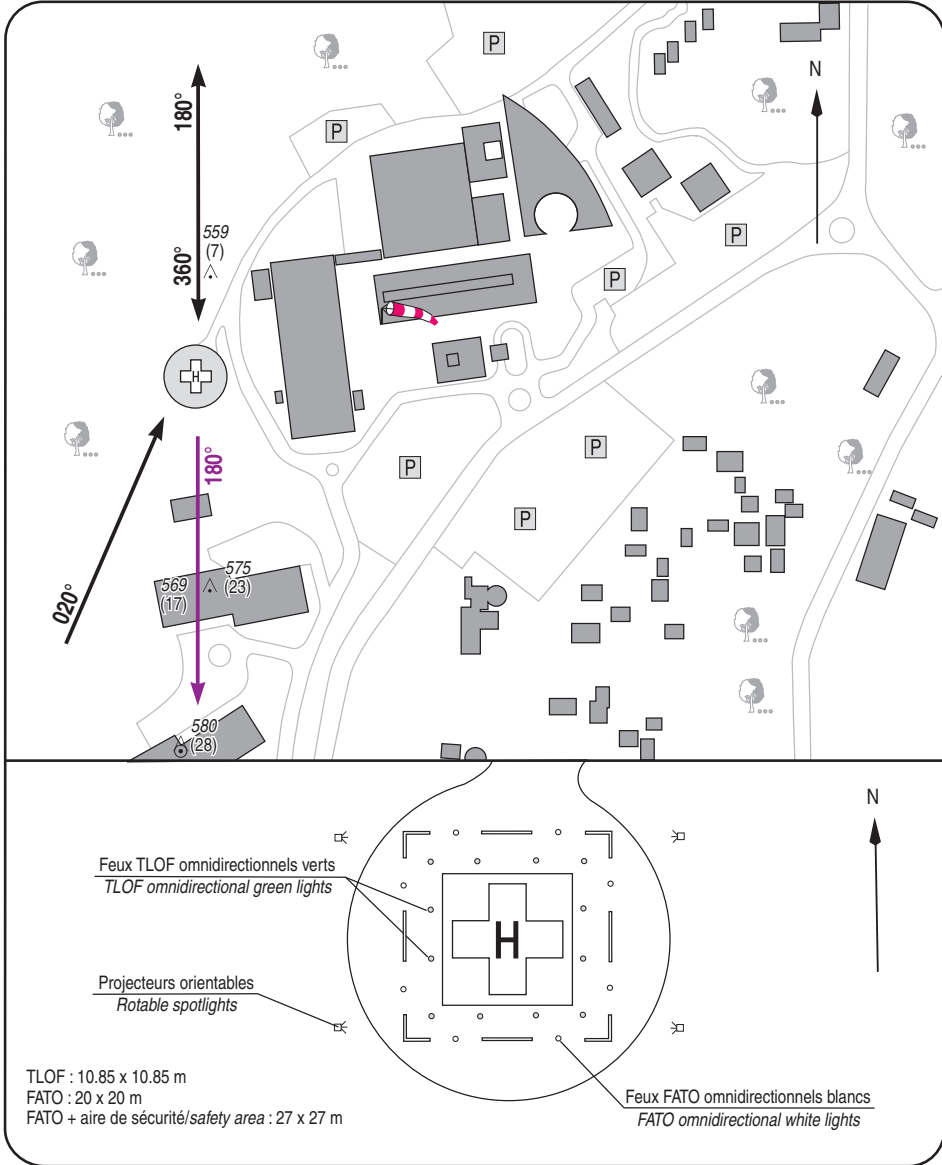
Centre hospitalier/Hospital

AD 3 ATT 01

ATTERRISSAGE A VUE

Visual landing

15 JUL 21



1 - Exploitant / Operator :

Centre hospitalier ☎ 04 93 09 54 56

2 - CAA : Délégation Côte d'Azur (Voir / See GEN)

3 - AVT : NIL (NICE COTE D'AZUR, CANNES MANDELIEU)

4 - RFFS : 50 kg poudre/powder

5 - Police - Douanes / Police - Customs : NIL

6 - Hangars disponibles / Available hangars : NIL

7 - Réparations / Repairs facility : NIL

8 - Type de surface / Surface : Béton / concrete

9 - Force portante / Strength : 4 t



GRASSE CLAVARY

Consignes particulières / *Special instructions*

Conditions d'utilisation de l'hélistation

Hélistation à usage restreint destinée au transport sanitaire.

Préavis à l'exploitant exigé pour tout mouvement

Dangers à la navigation aérienne :

Panneaux solaires :

- relèvement vrai : dans le 360°
- distance par rapport au centre de la FATO : 43,5 m
- altitude au sommet : 559 ft

Edicule en toiture terrasse d'un bâtiment :

- relèvement vrai : dans le 180°
- distance par rapport au centre de la FATO : 100 m
- altitude au sommet : 575 ft

Toiture bâtiment :

- relèvement vrai : dans le 199°
- distance par rapport au centre de la FATO : 100 m,
- altitude au sommet : 569 ft

Edicule en toiture terrasse d'un bâtiment :

- relèvement vrai : dans le 190°
- distance par rapport au centre de la FATO : 180 m
- altitude au sommet : 580 ft

Procédures et consignes particulières :

Ouverture : H24.

Trouées atterrissage / décollage :

Trouée Nord : ATT et DEC (ATT route au 180° / DEC route au 360°).

Trouée Sud : DEC uniquement face au Sud, route au 180°.

Trouée Sud-Sud-Ouest : ATT uniquement face au NNE, route au 020°.

Consignes d'exploitation en transport public (franchissement d'obstacles sous trajectoires ATT/DEC/atterrissage manqué) :

ATT face au Sud (route au 180°), pour les appareils de type EC 135, EC 145 et A 109 E Power, majorer le PDA à 200 ft ASFC.

DEC face au Sud (route au 180°), pour les appareils de type EC 135, EC 145 et A 109 E Power, majorer le PDD à 200 ft ASFC.

ATT face au NNE (route au 020°), pour les appareils de type EC 135, EC 145 et A 109 E Power, majorer le PDA à 150 ft ASFC.

Helistation operating conditions

Restricted use helistation reserved for sanitary transport.

PN requested to operator for any movement

Air navigation hazards:

Solar panels:

- *true HDG: 360°*
- *43,5 m away from the centre of FATO*
- *top altitude: 559 ft*

Kiosk on a building roof terrace:

- *true HDG: 180°*
- *100 m away from the centre of FATO*
- *top altitude: 575 ft*

Building roof:

- *true HDG: 199°*
- *100 m away from the centre of FATO*
- *top altitude: 569 ft*

Kiosk on a roof terrace:

- *true HDG: 190°*
- *180 m away from the centre of FATO*
- *top altitude: 580 ft*

Procedures and special instructions:

HOR : H24.

LDG / TKOF funnels :

North funnel: LDG and TKOF (LDG track 180° / TKOF track 360°).

South funnel: TKOF South-facing only, track 180°.

South-South-West funnel: LDG NNE-facing only, track 020°.

Operations instructions for public transport (obstacles clearing for LDG/TKOF/go around trajectories) :

LDG South facing (track 180°), for HEL such as EC 135, EC 145 and A 109 E Power, increase LDP at 200 ft ASFC.

TKOF South facing (track 180°), for HEL such as EC 135, EC 145 and A 109 E Power, increase TDP at 200 ft ASFC.

LDG North North East facing (track 020°), for HEL such as EC 135, EC 145 and A 109 E Power, increase LDP at 200 ft ASFC.



GRASSE CLAVARY

Consignes particulières de radiocommunication

Panne radio :

Afficher A7600.

Suivre la trajectoire jusqu'à l'hélistation.

Contact téléphonique dès l'arrivée avec CANNES TOUR pendant les HOR ATS ou BRIA de Nice hors HOR ATS.

VFR SPECIAL

En IMC, si une clairance de VFR Special est demandée par le pilote et, si les conditions suivantes sur CANNES sont respectées :

- au moins un plafond \geq 600 ft.
- et une visibilité \geq 800 m.

Special radiocommunication instructions:

Radiocommunication failure:

Squawk A7600.

Follow the route until the helistation.

Upon arrival, phone CANNES TWR during ATS SKED or BRIA NICE outside ATS SKED.

SPECIAL VFR

On IMC, if a Special VFR clearance is requested by the pilot and if the following conditions on CANNES are respected :

- at least a ceiling \geq 600 ft.*
- and a visibility \geq 800 m.*