

APPROCHE A VUE

Visual approach

Transport public à la demande
Common carriage on request

GAP

Centre hospitalier/Hospital
AD 3 APP 01

25 FEB 21

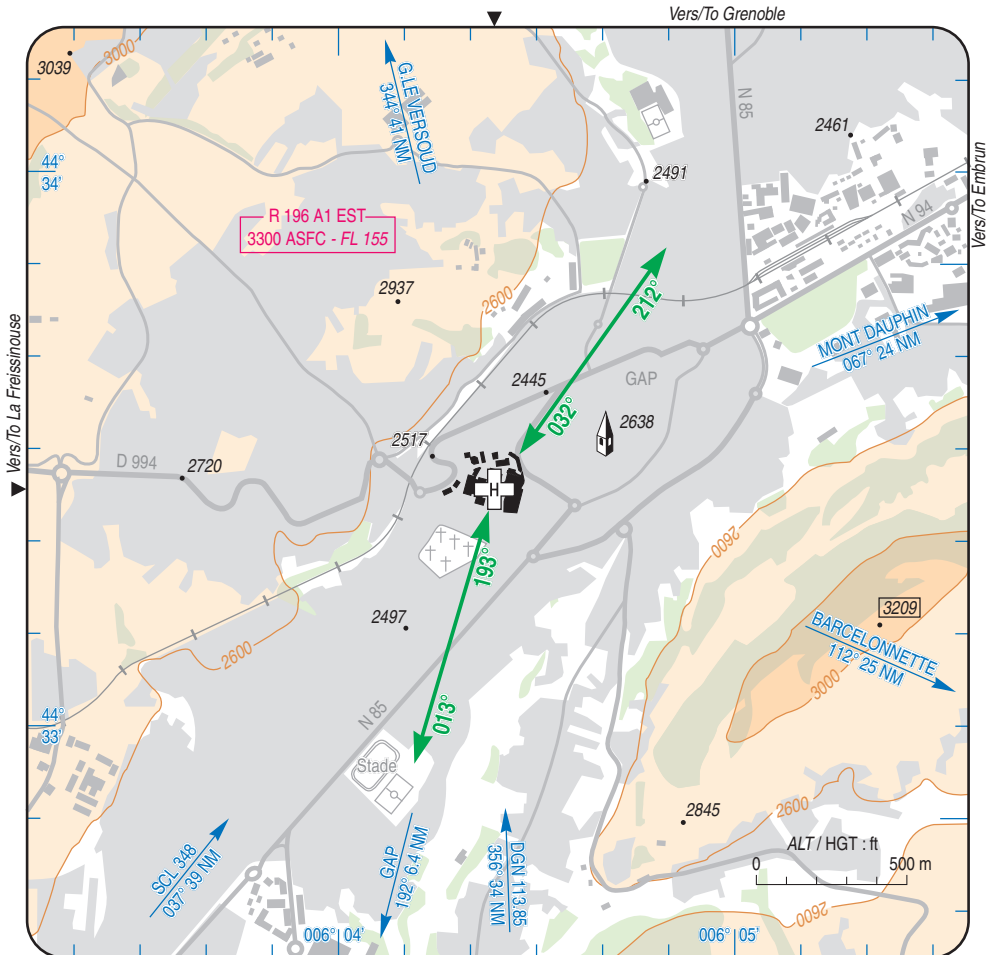


ALT : 2503 (90 hPa)
LAT : 44 33 26 N
LONG : 006 04 24 E

VAR : 2°E (20)

COM : SAMU Opérations 122.980

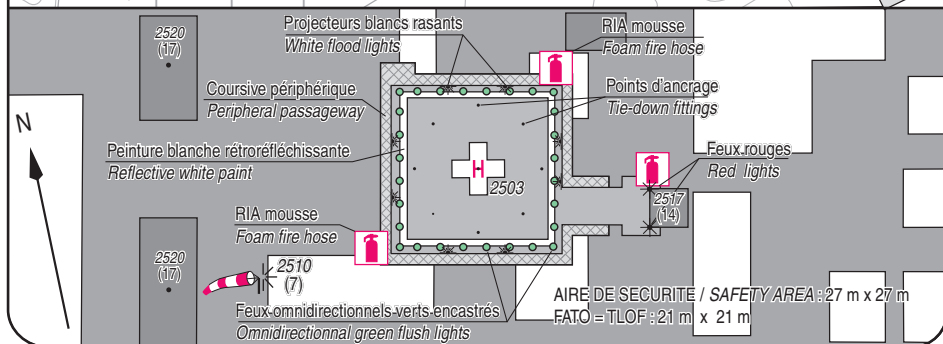
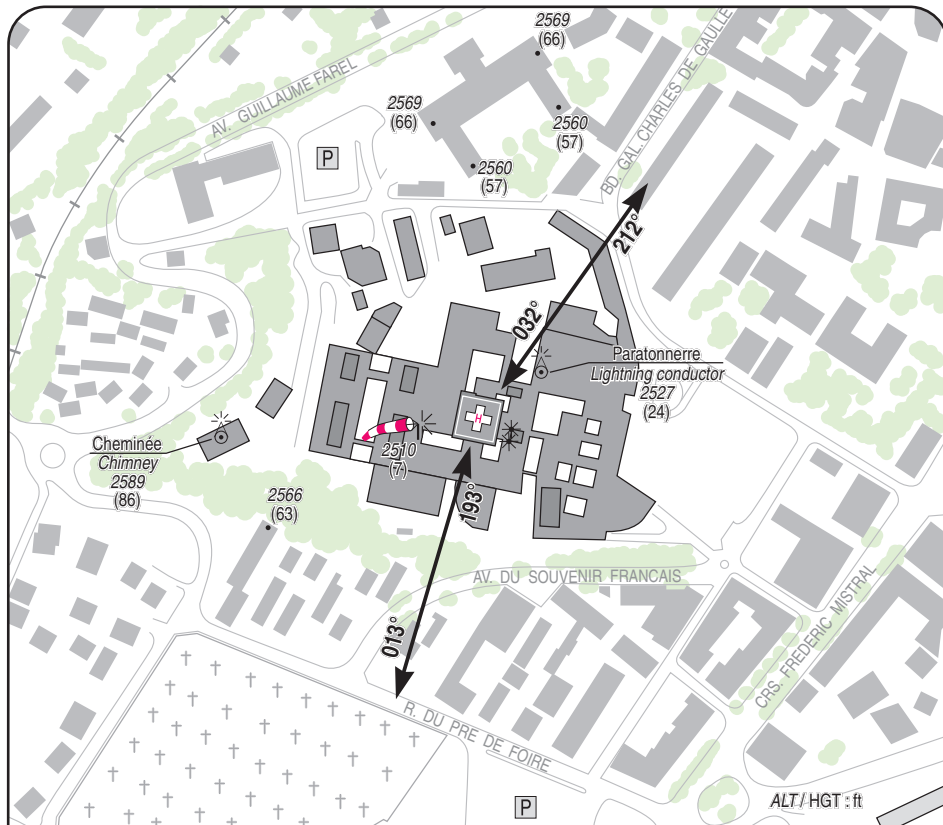
EN TERRASSE / TERRACED



CONSIGNES PARTICULIERES / SPECIAL INSTRUCTIONS :

Réservée aux opérations de SMUH / Reserved for HEMS operations.
Direction préférentielle d'atterrissage / Preferred landing direction : 013°
Direction préférentielle de décollage / Preferred take off direction : 032°
Utilisation de nuit / Night use : oui/yes
Utilisation en IFR / IFR use : non/no

16 JUL 20



- 1 - **Exploitant / Operator** : Centre hospitalier intercommunal des Alpes du Sud. Urgences ☎ 04 92 40 61 61
- 2 - **CAA** : DSAC Sud-Est (voir/see GEN)
- 3 - **AVT** : NIL
- 4 - **RFFS** : 2 lances mousse + 1 extincteur 9 kg
 2 foam fire hoses + 1 fire extinguisher 9 kg

- 5 - **Police - Douanes / Police - Customs** : NIL
- 6 - **Hangars disponibles / Available hangars** : NIL
- 7 - **Réparations / Repairs facility** : NIL
- 8 - **Type de surface / Surface** : béton / concrete
- 9 - **Force portante / Strength** : 4 t