

# APPROCHE A VUE

## Visual approach

Transport public à la demande  
Common carriage on request

# FECAMP

## Centre hospitalier/Hospital

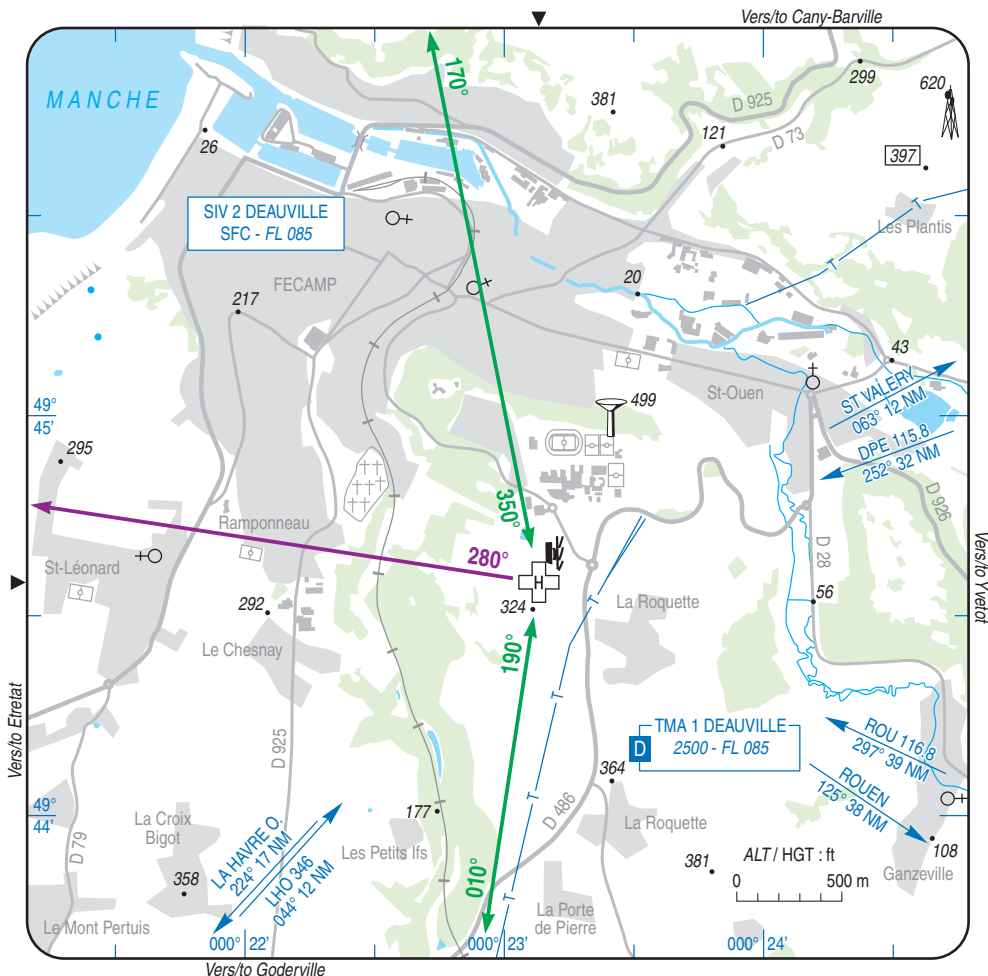
### AD3 APP 01

01 JUL 10

	<b>ALT : 318 (12 hPa)</b>	Non WGS-84 VAR : 1°W (10)
	LAT : 49 44 35 N	
	LONG : 000 23 08 E	

COM : NIL  
A/A : 123.5

EN SURFACE / ABOVE GROUND  
 ZONE HOSTILE NON HABITEE / UNINHABITED HOSTILE AREA  
 SOUS CATEGORIE HB / HB SUBCATEGORY



### CONSIGNES PARTICULIERES / PARTICULAR INSTRUCTIONS :

- Pour raisons de nuisances, axe préférentiel : 010°/190°
- For noise abatement, preferential axis : 010°/190°

Utilisation de nuit /Night use : non/no

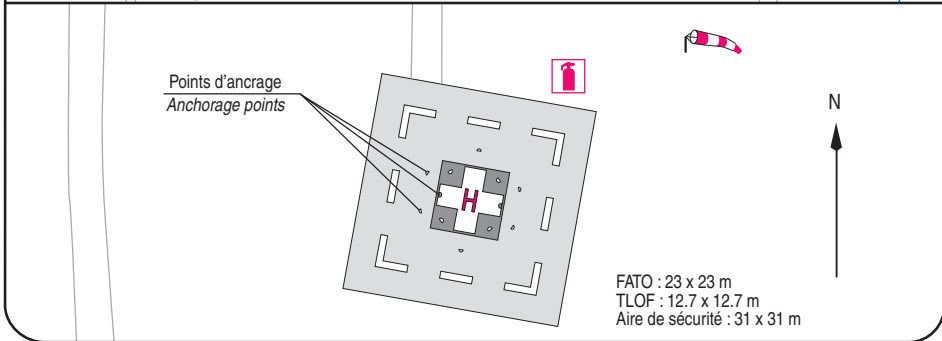
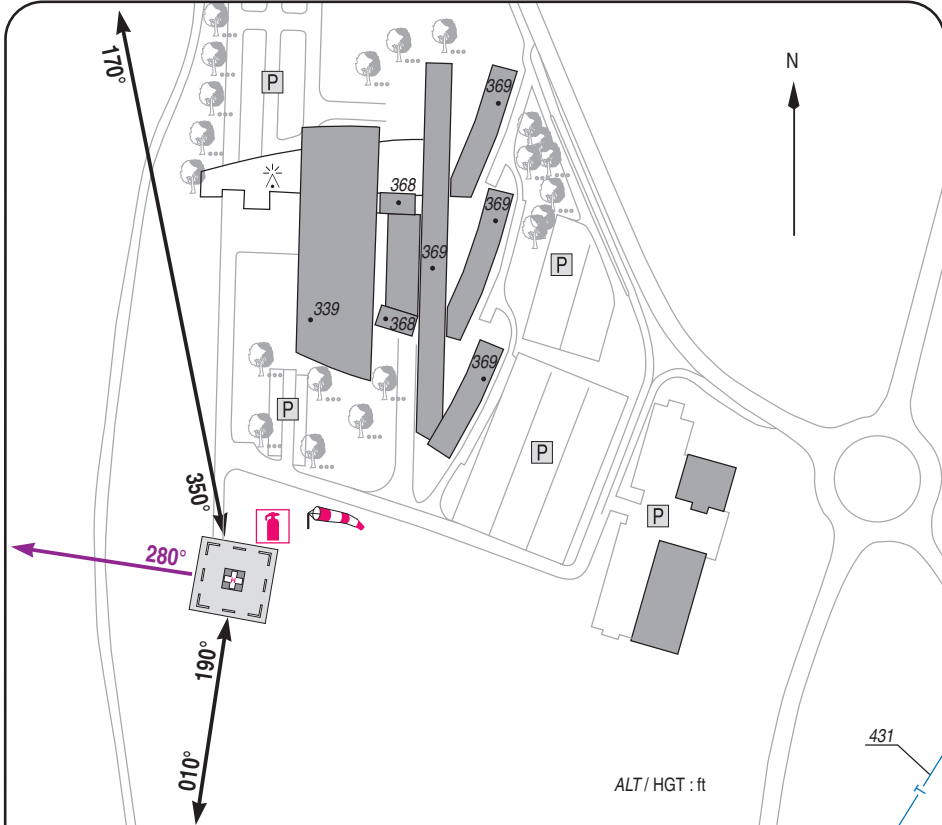
Utilisation en IFR //IFR use : non/no

HEL de référence /Reference HEL : BELL 430

Classe de performances /Performances class : 1 - 2



01 FEB 18



**1 - Exploitant / Operator :**

Centre hospitalier intercommunal du Pays des Hautes Falaises

Service sécurité : ☎ 02 35 10 91 85  
Standard : ☎ 02 35 10 90 00

**2 - CAA :** DSAC - O (voir/see GEN)

**3 - AVT :** AD Le Havre Octeville

**4 - RFFS :** 1 extincteur poudre sur roues 50 kg/  
1 fire extinguisher on wheels 50 kg

**5 - Police - Douanes / Police - Customs :** NIL

**6 - Hangars disponibles / Hangar available :** NIL

**7 - Réparations / Repairs facility :** NIL

**8 - Type de surface / Surface :** béton / concrete

**9 - Force portante / Strength :** 5 t