

# APPROCHE A VUE

## Visual approach

Transport public à la demande  
Common carriage on request

# EVREUX

## Centre hospitalier/Hospital

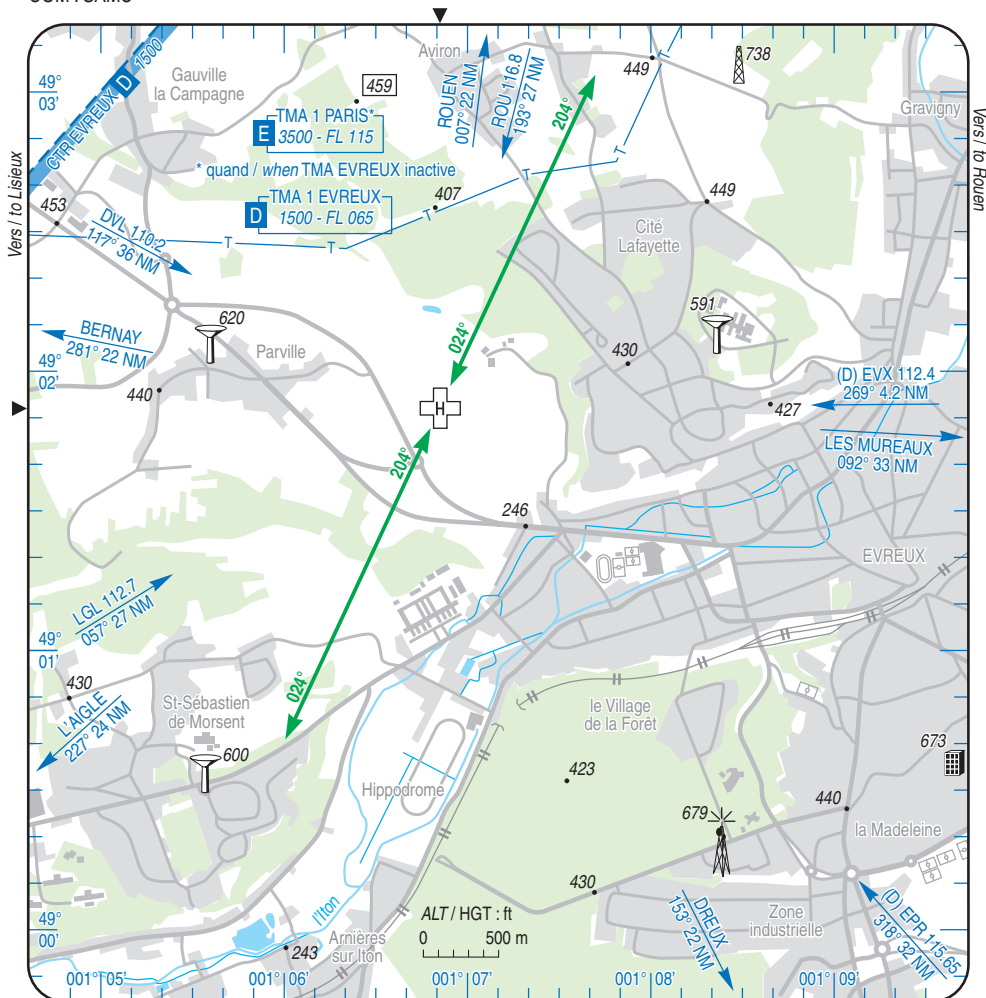
### AD 3 APP 01

08 SEP 22

|   |                           |                               |
|---|---------------------------|-------------------------------|
|  | <b>ALT : 390 (14 hPa)</b> | Non WGS-84<br>VAR : 1° E (20) |
|   | LAT : 49 01 52 N          |                               |
|   | LONG : 001 06 51 E        |                               |

APP : EVREUX Approche/Approach 118.125  
COM : SAMU

EN SURFACE / ABOVE GROUND



### CONSIGNES PARTICULIERES / SPECIAL INSTRUCTIONS :

Pour LDG et TKOF, PPR 5 min sur FREQ SAMU / For LDG and TKOF, 5 min on FREQ SAMU.

Utilisation de l'hélistation par un seul hélicoptère à la fois / Helistop use : one HEL at a time.

Utilisation de nuit /Night use : oui/yes

Utilisation en IFR /IFR use : non/no

Pentes nominales trouées de DEC et ATT / Nominal slopes of TKOF and LDG funnels : 4.5%

Les obstacles les plus pénalisants perçant cette surface sont publiés / The most penalizing obstacles piercing this surface are published.

# EVREUX

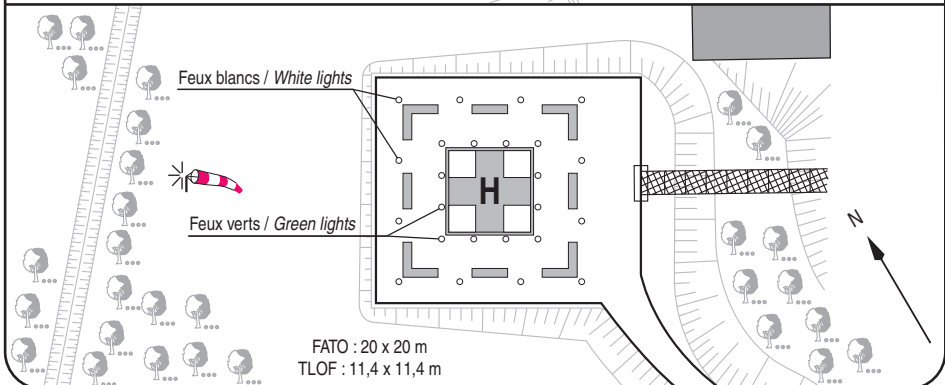
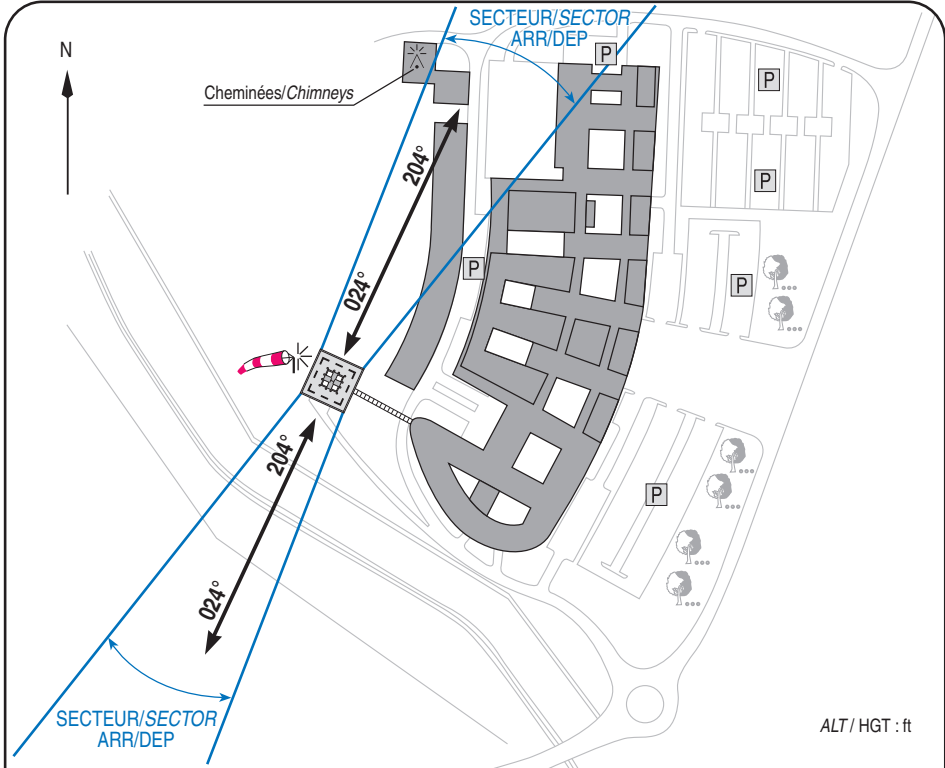
Centre hospitalier/Hospital

AD 3 ATT 01

# ATTERRISSAGE A VUE

Visual landing

08 SEP 22



## 1 - Exploitant / Operator :

Centre hospitalier d'EVREUX ☎ 02 32 33 86 31.

2 - CAA : DSAC Ouest (voir/see GEN).

3 - AVT : NIL

4 - RFFS : Poudre / Powder 50 kg.

5 - Police - Douanes / Police - Customs : NIL

8 - Type de surface / Surface : Enrobé / Bituminous

9 - Force portante / Strength : 10 t