

APPROCHE A VUE

Visual approach

CLERMONT-FERRAND ESTAING

Transport public à la demande
Common carriage on request

Centre hospitalier/Hospital
AD 3 APP 01

23 MAY 19



ALT : 1203 (43 hPa)
LAT : 45 47 08 N
LONG : 003 06 35 E

VAR : 1°E (15)

ATIS : CLERMONT 136.405 ☎ 04 73 62 74 38

FIS : CLERMONT Information 122.225

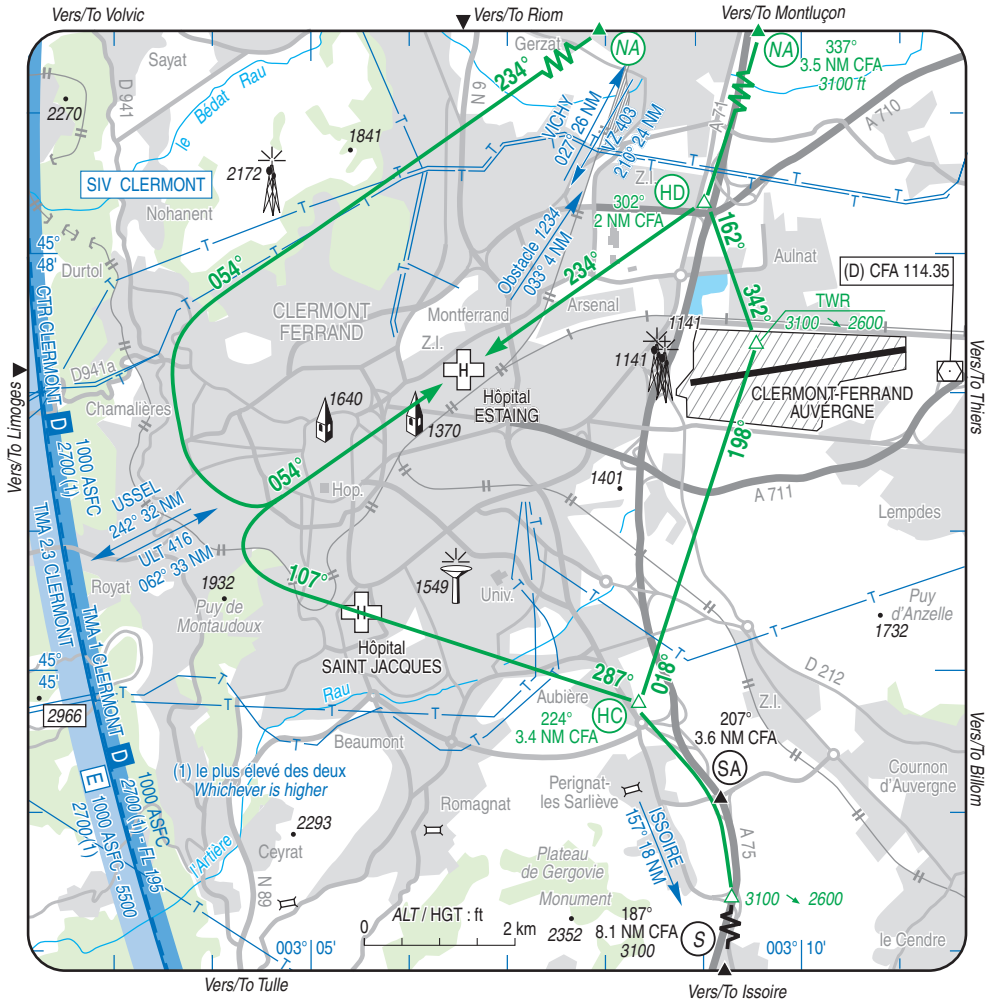
TWR : CLERMONT Tour/Tower 118.625

COM : SAMU/CODIS 80.0 ou/ or 150.0

EN TERRASSE / TERRACED

ZONE HOSTILE HABITEE / INHABITED HOSTILE AREA

SOUS CATEGORIE HB / HB SUBCATEGORY



CONSIGNES PARTICULIERES / SPECIAL INSTRUCTIONS :

Voir/See TXT 01.

Utilisation de nuit / Night use : oui / yes

Utilisation en IFR / IFR use : non / no

HEL de référence / Reference HEL : AS 365 N

Classe de performances / Performances class : 1



CLERMONT-FERRAND ESTAIING

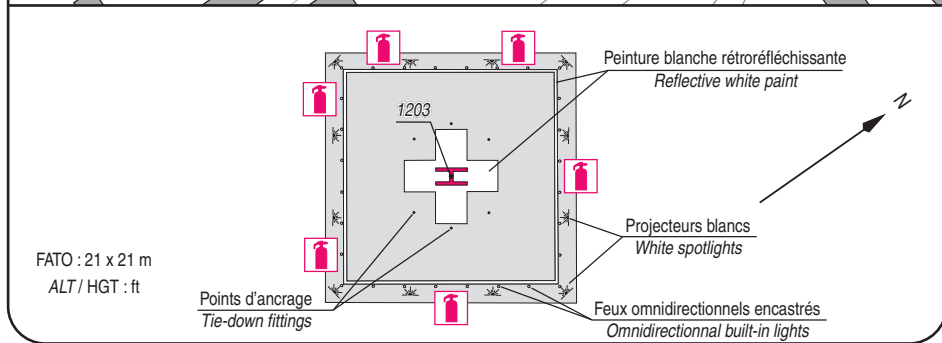
Centre hospitalier/Hospital

AD 3 ATT 01

ATTERRISSAGE A VUE

Visual landing

04 JAN 18



- 1 - **Exploitant / Operator** : CHRU Saint Jacques
30 place H.Dunant BP 69
63003 CLERMONT-FERRAND CEDEX
SAMU/CODIS : ☎ 04 73 41 40 15 - FAX : 04 73 41 40 91
- 2 - **CAA** : DSAC/CE (voir / see GEN)
- 3 - **AVT** : NIL

- 4 - **RFFS** : Poudre/Powder 250 kg
- 5 - **Police - Douanes / Police - Customs** : NIL
- 6 - **Hangars disponibles / Available hangars** : NIL
- 7 - **Réparations / Repairs facility** : NIL
- 8 - **Type de surface / Surface** : béton / concrete
- 9 - **Force portante / Strength** : 4 t



CLERMONT-FERRAND ESTAING Centre hospitalier / Hospital

Consignes particulières / Special instructions

Conditions d'utilisation de l'hélistation

Utilisation soumise à l'accord préalable de l'exploitant.
Contacter SAMU/CODIS 15 min avant l'arrivée.
Accès réservé au SMUH

Helistation operating conditions

Use subject to PPR from operator.
Contact SAMU/CODIS 15 min before arrival.
Reserved for EMSH

Procédures et consignes particulières

CHEMINEMENT

Arrivée

a) En provenance du Nord

rejoindre le point initial NA, puis selon la direction du vent :

- ← - prendre la RM 234° pour contourner l'agglomération par le Nord et se présenter sur la RM 054° pour effectuer l'approche finale.
- ← - rejoindre le point HD puis s'aligner sur la RM 234° pour effectuer l'approche finale

b) En provenance du Sud :

Rejoindre le point HC puis selon la direction du vent:

- ← - faire une verticale Tour, rejoindre le point HD puis s'aligner sur la RM 234° et effectuer l'approche
- ← - suivre la RM 287°, survoler l'hélistation du CHU St Jacques, puis rejoindre la RM 054° pour effectuer l'approche finale.

c) En provenance de l'Est :

- après une arrivée sur le point NA, suivre les cheminements décrits pour les arrivées en provenance du Nord

- ← - après une verticale tour au-dessus de l'aérodrome, rejoindre le point HD, puis en fonction du vent :
. s'aligner sur la RM 234° et effectuer l'approche
. selon les consignes de la tour, passer le point HD, rejoindre la RM 234° venant du point NA pour contourner l'agglomération par le nord et se présenter sur la RM 054° pour effectuer l'approche finale.

d) En provenance de l'Ouest

selon les consignes de la tour, suivre les cheminements en provenance du Nord ou Sud.

e) En provenance du CHU St Jacques :

- ← Suivre la RM 107°, puis virer à droite pour s'aligner à gauche de l'axe des voies de chemin de fer, parallèlement à celles-ci sur la RM 054° afin d'effectuer l'approche finale

Procedures and special instructions

ROUTES

Arrival

a) From North:

Join initial point NA, then according to wind direction:

- follow MAG 234° to go round Clermont agglomeration by the North and join MAG 054° to perform final approach.
- Join point HD then follow MAG 234° to perform final approach.

b) From South:

Join point HC, then according to wind direction:

- perform overhead TWR, join point HD, then follow MAG 234° to perform final approach.
- Follow MAG 287°, fly over St Jacques hospital helistation, then join MAG 054° to perform final approach.

c) From East:

- after an arrival on point NA, follow routes described for arrival from the North

- After an overhead aerodrome tower, join point HD then according to wind direction:
. join MAG 234° and perform approach
. according to tower instructions, pass overhead point HD, join MAG 234° coming from NA to go round Clermont agglomeration by the North and join MAG 054° to perform final approach.

d) from West:

According to tower instructions, follow routes described for arrival from North or South.

e) From St Jacques hospital:

Follow MAG 107°, then turn right to line up left and parallel to railroad axis on MAG 054° to perform final approach.



CLERMONT-FERRAND ESTAING
Centre hospitalier / Hospital

Départ

Contacter CLERMONT TWR avant le décollage.

Les départs s'effectuent suivant les mêmes trajectoires en sens inverse.

Departure

Contact CLERMONT TWR before take-off.

Departures are performed on same routes in the opposite direction.

-Points de compte rendu

-Reporting points

Points	Coordonnées <i>Coordinates</i>	Noms <i>Names</i>
HC	45° 44' 48" N - 003° 08' 12" E	Rond-point Pérignat Les Sarlièves sortie A75 <i>Ring Pérignat Les Sarlièves exit A75</i>
HD	45° 48' 20" N - 003° 09' 04" E	Sortie autoroute Clermont Nord <i>Motorway exit Clermont Nord</i>