

APPROCHE A VUE

Visual approach

Agréée à usage restreint
Restricted use

DUNKERQUE

Centre hospitalier/Hospital

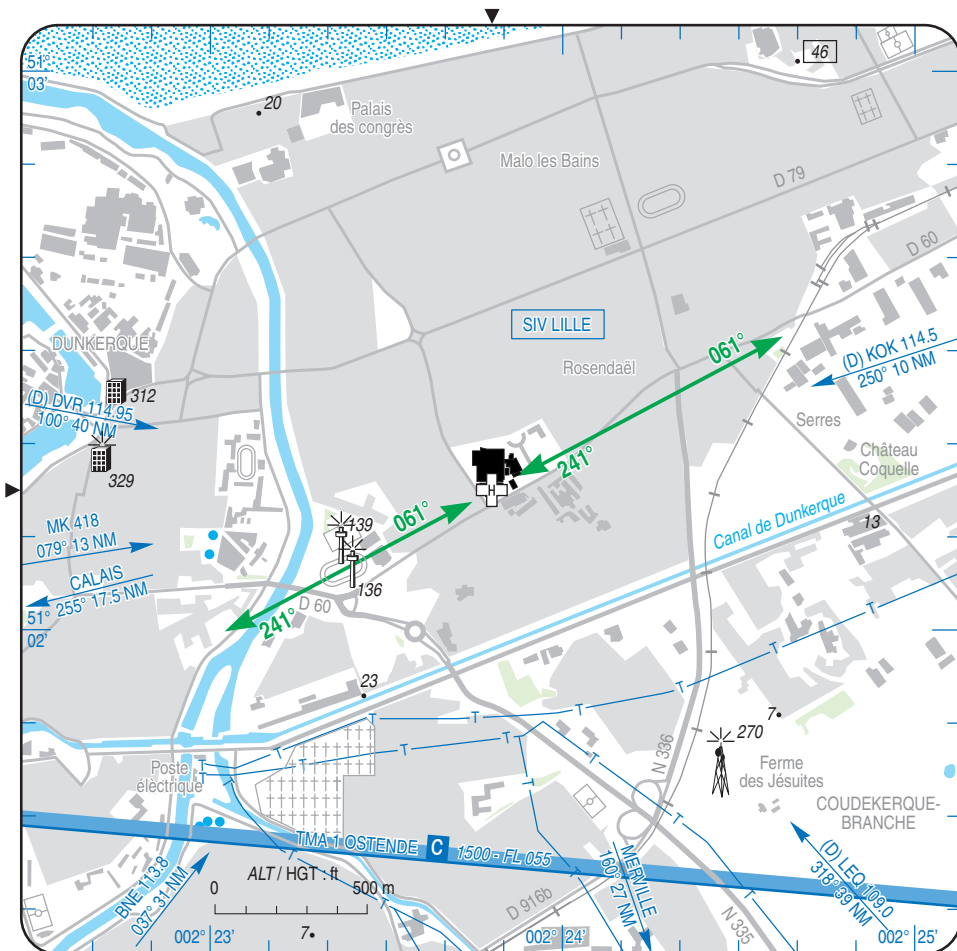
AD 3 APP 01

08 DEC 16

	ALT : 55 (2 hPa)	Non WGS-84 VAR : 0° (15)
	LAT : 51 02 15 N	
	LONG : 002 23 48 E	

FIS : LILLE Information 120.275
COM : NIL

EN TERRASSE / TERRACED
ZONE HOSTILE HABITEE / INHABITED HOSTILE AREA
SOUS CATEGORIE HB / HB SUBCATEGORY



CONSIGNES PARTICULIERES / PARTICULAR INSTRUCTIONS :

- Pour raisons de nuisances, axe préférentiel : 241°
- For noise pollution, preferential axis : 241°

Utilisation de nuit / Night use : oui/yes

Utilisation en IFR / IFR use : non/no

HEL de référence / Reference HEL : EC145

Classe de performances / Performances class : non définie / not defined.

DUNKERQUE

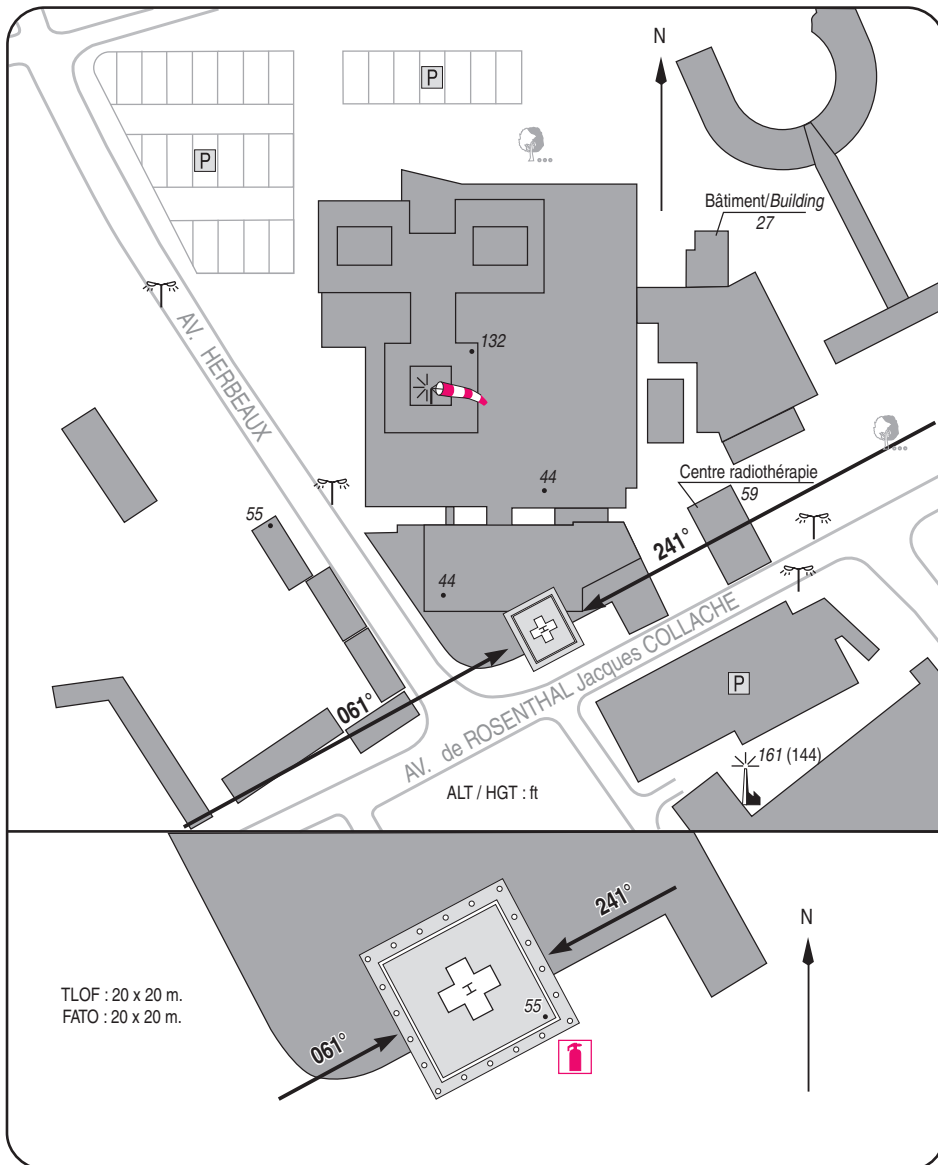
Centre hospitalier/Hospital

AD 3 ATT 01

ATTERRISSAGE A VUE

Visual landing

08 DEC 16



1 - Exploitant / Operator :

Centre hospitalier de DUNKERQUE ☎ 03 28 28 59 11
FAX : 03 28 28 57 80.

2 - CAA : Délégation Nord Pas de Calais
(voir / see GEN).

3 - AVT : NIL.

4 - RFFS : 2 x 150 kg de poudre / powder.

5 - Police - Douanes / Police - Customs : NIL.

6 - Hangars disponibles / Hangar available : NIL.

7 - Réparations / Repairs facility : NIL.

8 - Type de surface / Surface : Béton / concrete

9 - Force portante / Strength : 3.6 t