

APPROCHE A VUE

Visual approach

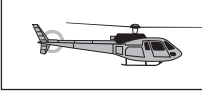
Transport public à la demande
Common carriage on request

DIEPPE

Centre hospitalier/Hospital

AD 3 APP 01

12 AUG 21

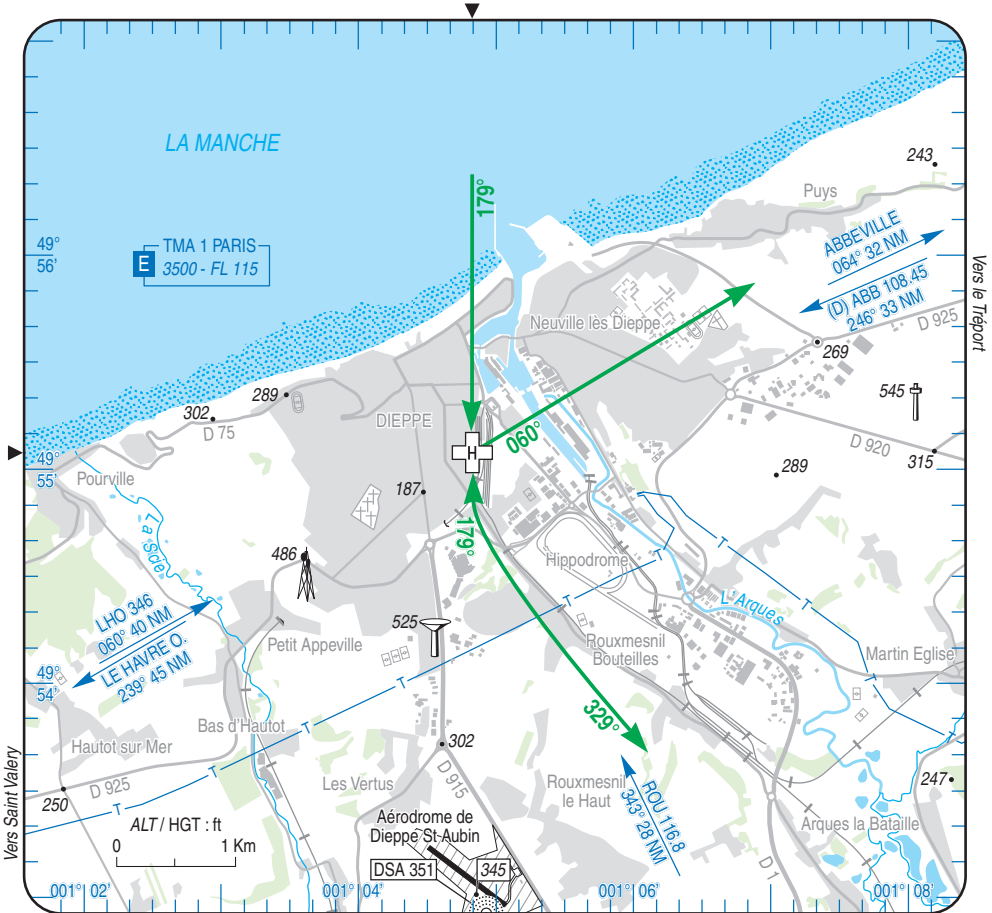


ALT : 69 (3 hPa)
LAT : 49 55 04 N
LONG : 001 04 50 E

Non WGS-84
VAR : 1°E (20)

COM : SAMU 76

EN TERRASSE / TERRACED



CONSIGNES PARTICULIERES / SPECIAL INSTRUCTIONS :
 - Pour ATT et DEC, PPR 15 min sur fréquence SAMU 76 / For LDG and TKOF, PPR 15 min on SAMU 76 frequency.
 - Utilisation de l'hélistation par un hélicoptère à la fois / Use of helistation by at once one helicopter.
 - Cause ascenseur de dessert, l'hélicoptère en effet de sol se positionnera sur l'aire délimitée par le cercle jaune
 Due to service lift, helicopter within ground effect will position on the area bounded by the yellow circle.
 Compagnies hélicoptères exploitant le site / Helicopters companies operating the site : SAMU76B (EC135)
 Pour raisons environnementales, éviter le survol basse hauteur des habitations à proximité immédiate de l'HEL sous la trouée Sud.
 For environmental reasons, avoid low flight above houses around the southern funnel of the HEL.
 Cas : Vent secteur 270°-330° / Case : wind sector 270°-330°
 Si le vent provient du secteur Nord-Est, le DEC standard (actuel) au 359° pourra être conservé.
 If the wind comes from the North-East sector, the standard TKOF (current) can be kept.
 Utilisation de nuit / Night use : oui/yes.
 Utilisation en IFR // IFR use : non/no.

DIEPPE

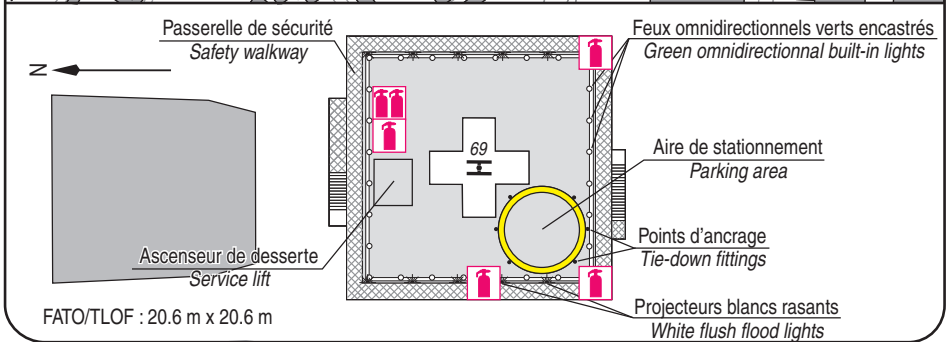
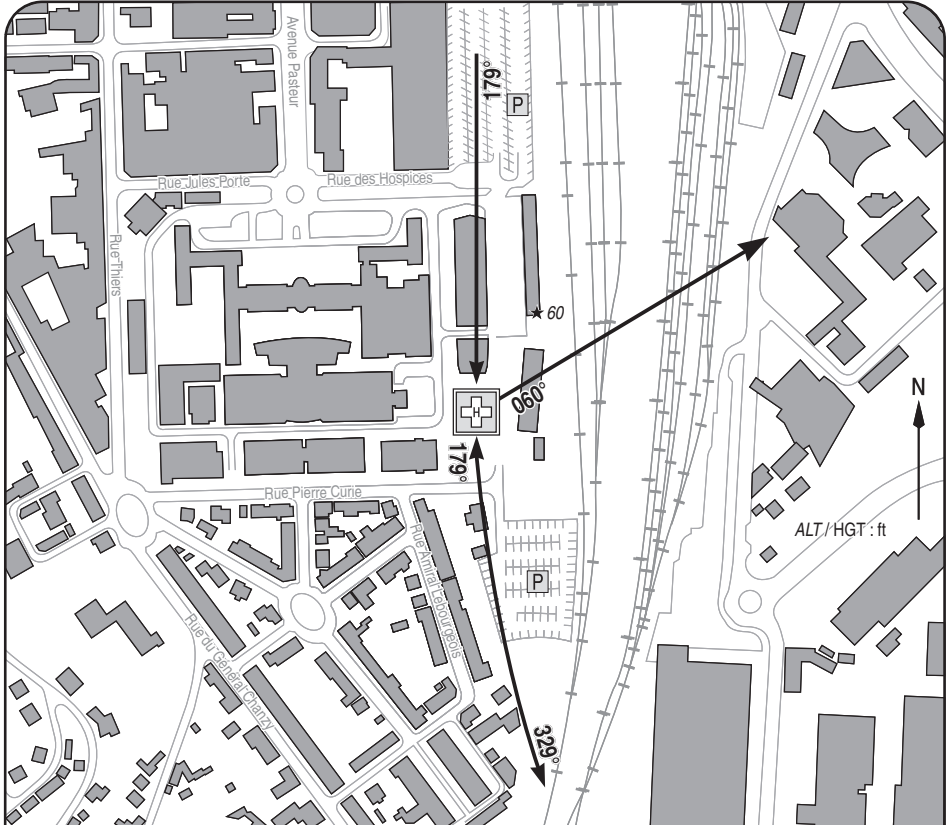
Centre hospitalier/Hospital

AD 3 ATT 01

ATTERRISSAGE A VUE

Visual landing

12 AUG 21



1 - Exploitant / Operator :

Centre hospitalier de DIEPPE Avenue Pasteur, BP 219
76202 DIEPPE Cedex ☎ 02 32 14 72 17

2 - CAA : DSAC Ouest (voir/see GEN)

3 - AVT : NIL

4 - RFFS : 5 extincteurs / fire extinguishers poudre / powder 50 kg
1 extincteur / fire extinguisher CO2

5 - Police - Douanes / Police - Customs : NIL

6 - Hangars disponibles / Available hangars : NIL

7 - Réparations / Repairs facility : NIL

8 - Type de surface / Surface : bitume / asphalt

9 - Force portante / Strength : 4.5 t