


# APPROCHE A VUE

## Visual approach

Transport public à la demande  
Common carriage on request

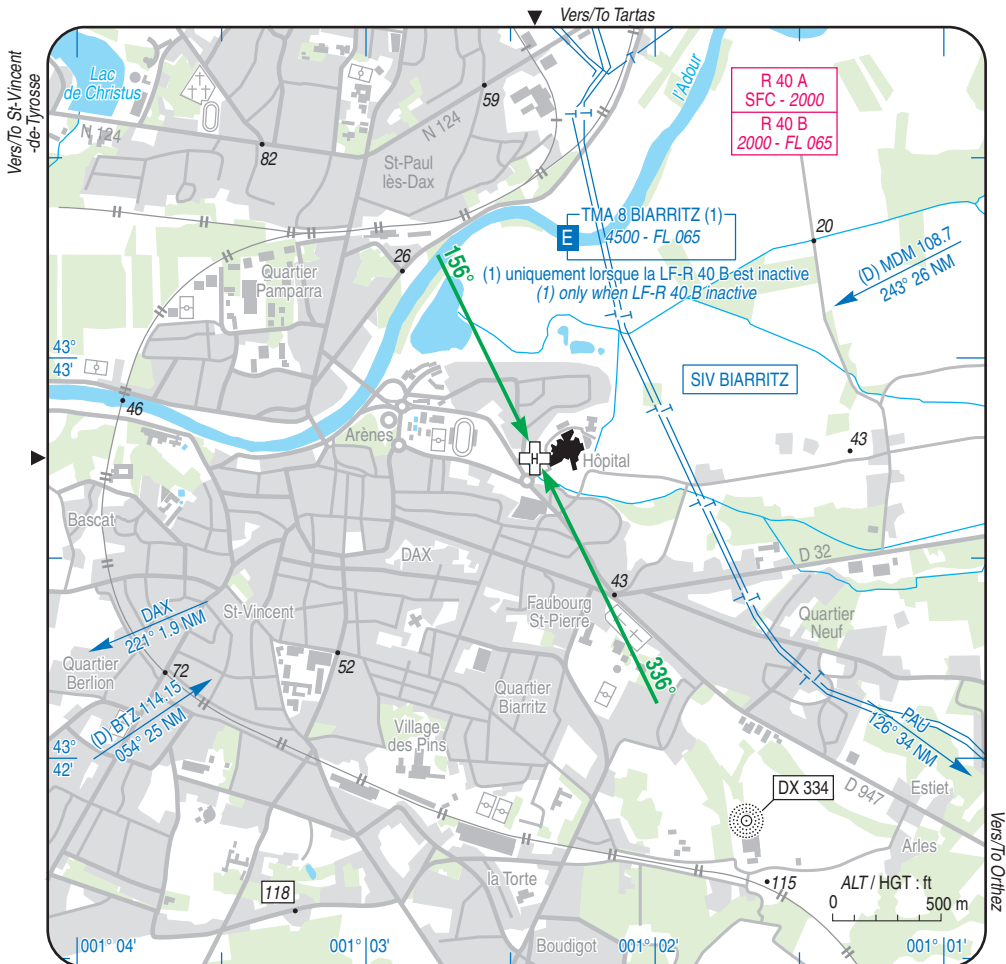
**DAX**  
Centre hospitalier/Hospital  
AD 3 APP 01

09 NOV 17

	<b>ALT : 31 (2 hPa)</b>	Non WGS-84 VAR : 0° (15)
	LAT : 43 42 45 N	
	LONG : 001 02 25 W	

COM : DAX Tour / Tower 118.325  
DAX Opérations 122.975

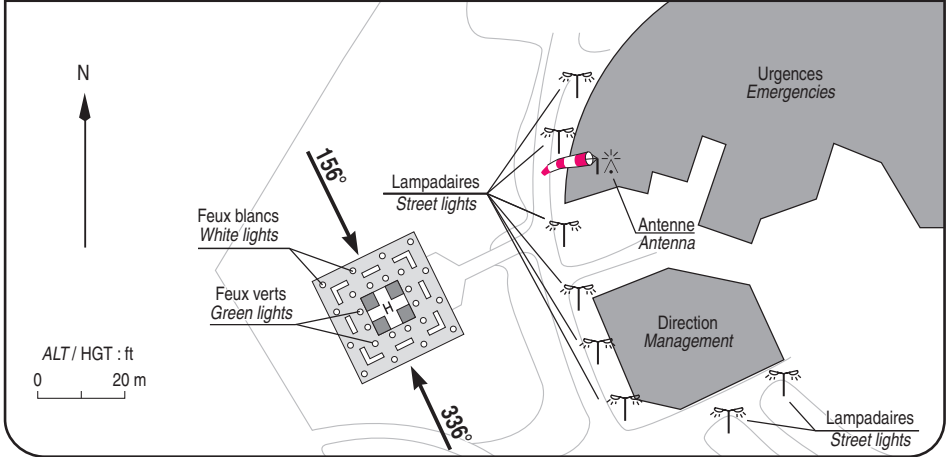
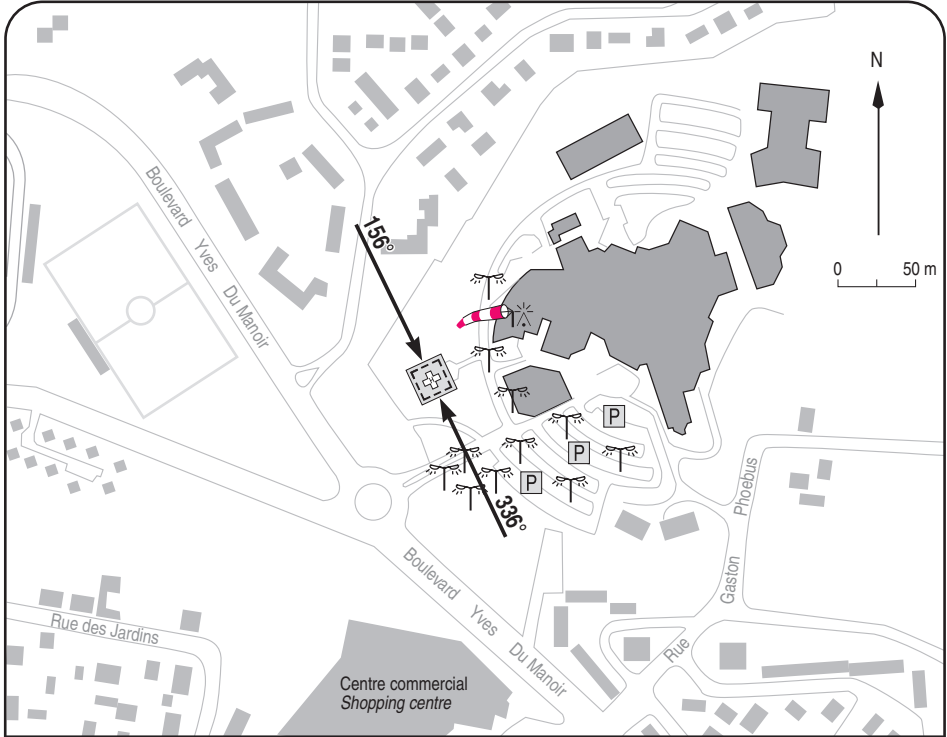
EN SURFACE / ABOVE GROUND  
ZONE HOSTILE HABITEE / INHABITED HOSTILE AREA  
SOUS CATEGORIE HB / HB SUBCATEGORY



**CONSIGNES PARTICULIERES / SPECIAL INSTRUCTIONS :**

- Contact radio obligatoire avec DAX TWR pendant les HOR d'activité des zones LF-R 40.
- Radio contact mandatory with DAX TWR during LF-R 40 areas activity SKED.
- Utilisation de l'hélistation par un seul HEL à la fois / Helipad available for one HEL at a time only.
- Pente / Slope : 4.5%
- Utilisation de nuit / Night use : oui/yes
- Utilisation en IFR / IFR use : non/no
- HEL de référence / Reference HEL : indéfini/undefined
- Classe de performances / Performances class : indéfini/undefined

09 NOV 17



**1 - Exploitant / Operator :** Centre hospitalier de DAX

☎ 05 58 91 48 48 - FAX : 05 58 91 49 92

**2 - CAA :** DSAC Sud-Ouest (voir/see GEN)

**3 - AVT :** NIL

**4 - RFFS :** 1 extincteur poudre BC / 1 BC fire extinguisher : 50kg

**5 - Police - Douanes / Police - Customs :** NIL

**6 - Hangars disponibles / Hangar available :** NIL

**7 - Réparations / Repairs facility :** NIL

**8 - Type de surface / Surface :** bitume / asphalt

**9 - Force portante / Strength :** 5 t