

# APPROCHE A VUE

Visual approach

Transport public à la demande  
Common carriage on request

# CHATEAUROUX

Centre hospitalier/Hospital  
AD 3 APP 01

27 JAN 22

	<b>ALT : 558 (20 hPa)</b>	Non WGS-84 VAR : 1°E (20)
	LAT : 46 47 54 N	
	LONG : 001 41 50 E	

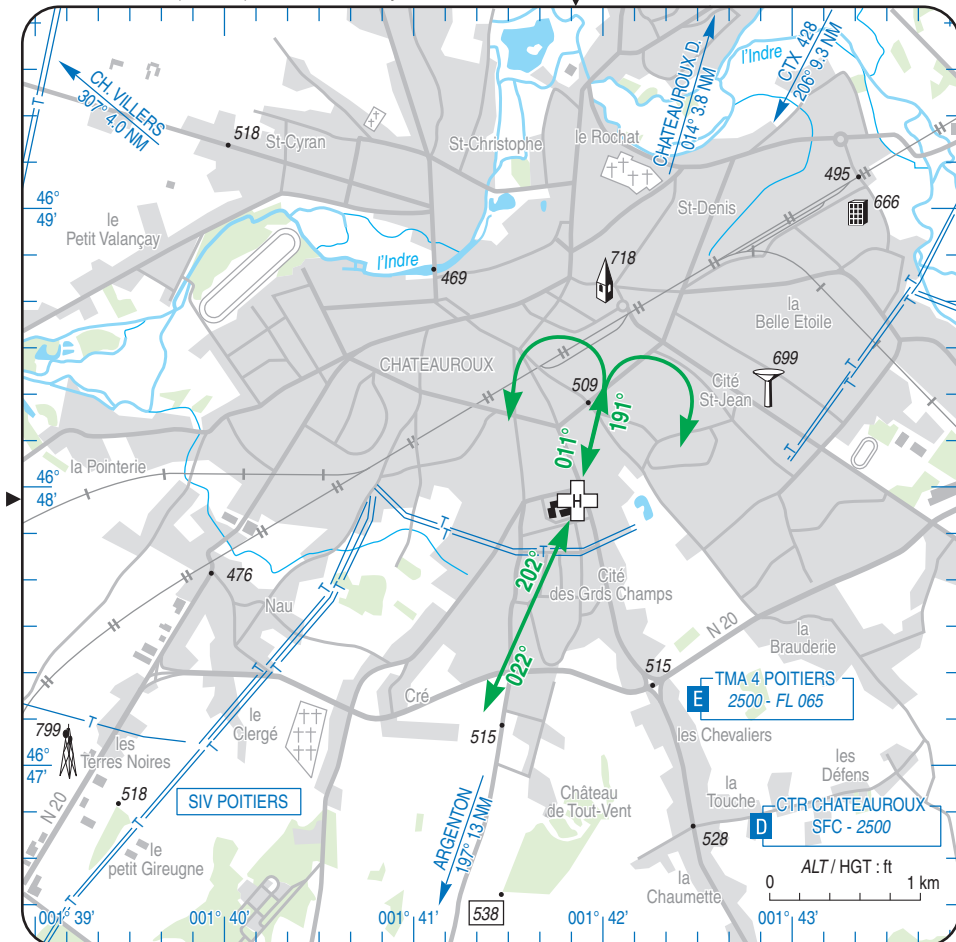
**FIS** : POITIERS Information 124.000

EN TERRASSE / TERRACED

**TWR** : CHATEAUROUX Tour 125.875

**AFIS** : CHATEAUROUX Information 125.875

Absence ATS : **A/A** (125.875) FR seulement/only



**CONSIGNES PARTICULIERES / SPECIAL INSTRUCTIONS :**

Utilisation de nuit /Night use : oui /yes

Utilisation en IFR /IFR use : non /no

# CHATEAUROUX

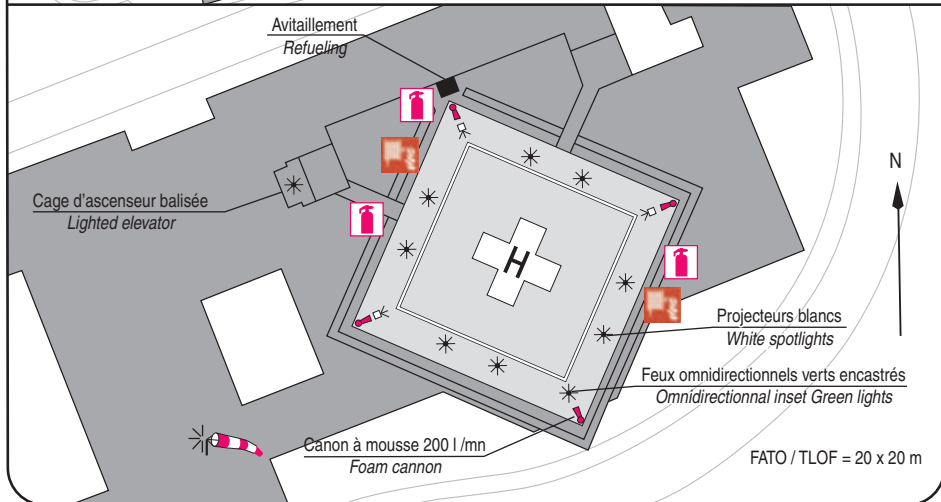
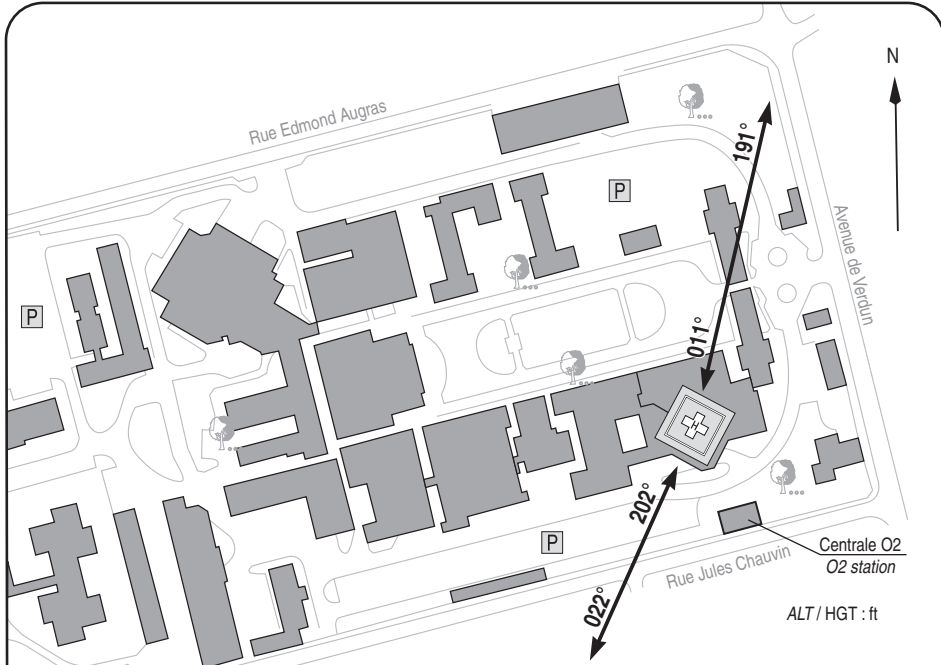
Centre hospitalier/Hospital

AD 3 ATT 01

# ATTERRISSAGE A VUE

Visual landing

11 AUG 22



1 - Exploitant / Operator : Centre hospitalier de CHATEAUROUX

LE BLANC ☎ : 02 54 29 60 00 / 02 54 22 70 17

2 - CAA : DSAC-Ouest Brest

3 - AVT : JET A1 réservé à l'aéronef basé/for home based ACFT

4 - RFFS : 2 lances / hoses, 2 extincteurs / fire extinguisher 100 kg, 1 extincteur / extinguisher 50 kg, 1 extincteur / extinguisher CO2 10 kg.

Mousse / Foam: 4 postes fixes / fire points, débit / debit : 800 l/mn.

7 - Réparations / Repairs facility : NIL

8 - Type de surface / Surface : béton / concrete

9 - Force portante / Strength : 3.5 t

5 - Police - Douane / Police - Customs : NIL

6 - Hangars disponibles / Hangar available : NIL