

APPROCHE A VUE

Visual approach

Transport public à la demande
Common carriage on request

CHATELLERAULT

Centre hospitalier/Hospital

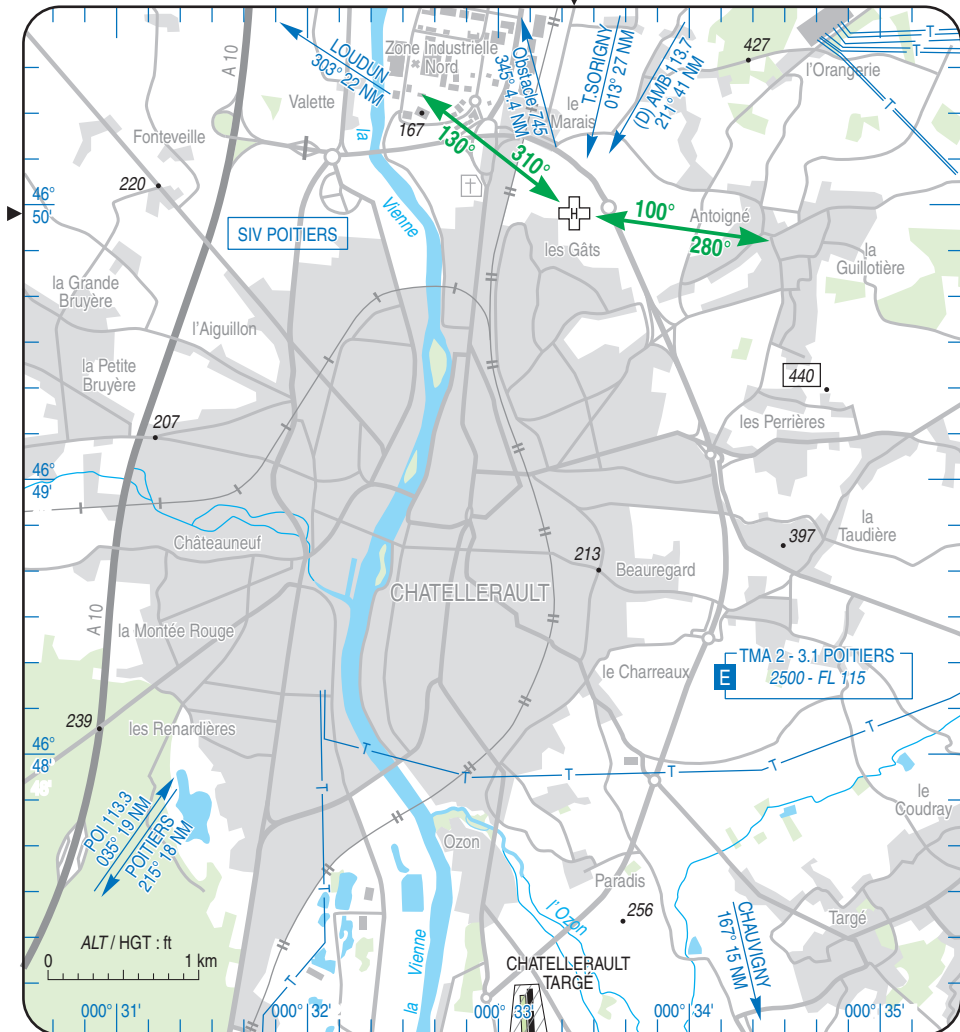
25 MAY 17

AD 3 APP 01

	ALT AD : 277 (10 hPa) LAT : 46 49 58 N LONG : 000 33 24 E	VAR : 0° (15)
---	--	---------------

FIS : POITIERS Information 124.0
A/A : 120.050

EN TERRASSE / TERRACED
ZONE HOSTILE HABITEE / INHABITED HOSTILE AREA
SOUS CATEGORIE HB / HB SUBCATEGORY



CONSIGNES PARTICULIERES / SPECIAL INSTRUCTIONS : Pente/slope : 4,5 %

Utilisation de nuit /Night use : oui/yes

Utilisation en IFR /IFR use : non/no

HEL de référence /Reference HEL : EC 135

Classe de performances /Performances class : 1



CHATELLERAULT

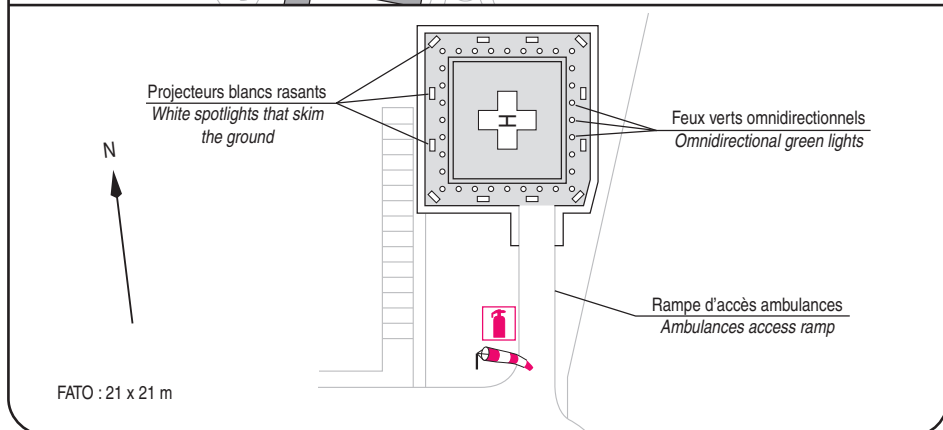
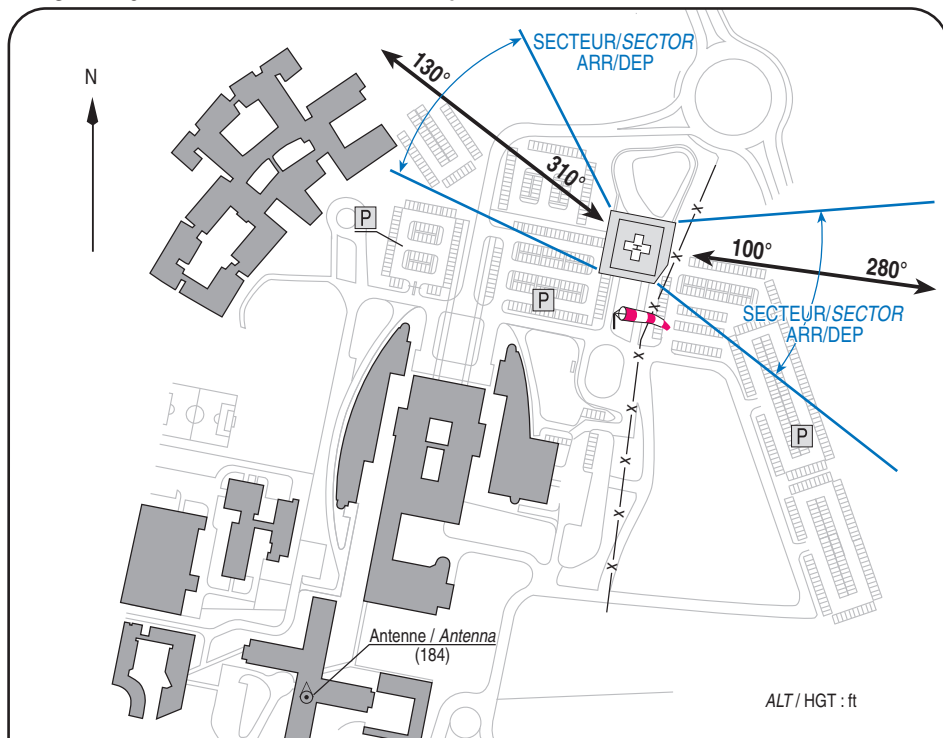
Centre hospitalier/Hospital

AD 3 ATT 01

ATTERRISSAGE A VUE

Visual landing

25 MAY 17



1 - Exploitant / Operator :

Hôpital Châtellerault ☎ : 05 49 02 91 38

2 - CAA : DSAC - SO (voir / see GEN).

3 - AVT : AD Poitiers Biard

4 - RFFS : 1 extincteur à poudre/powder fire extinguisher 50 kg

5 - Douanes, Police / Customs, Police : NIL

6 - Hangars pour aéronefs de passage / Transient aircraft hangars : NIL

7 - Réparations / Repairs : NIL

8 - Type de surface / Surface : Bitume / Asphalt

9 - Force portante / Strength : 4.5 t